



# *Web Contents*

---



2024년 05월 04일 03시 14분





### 굿모닝치과

**주소** 송암로 182 (석현동)경현빌딩 3층 굿모닝치과  
**전화** 061-285-2875  
**홈페이지** 없음

★ 추천하기

정확한 진단과 정직한 진료로 환자분들께 항상 최선을 다하는 치과입니다.

#### # 치료

- 신경치료, 충치치료, 잇몸치료, 임플란트, 틀니, 교정, 미백, 보철

#### # 진료시간

월- AM.09:30-PM.07:00

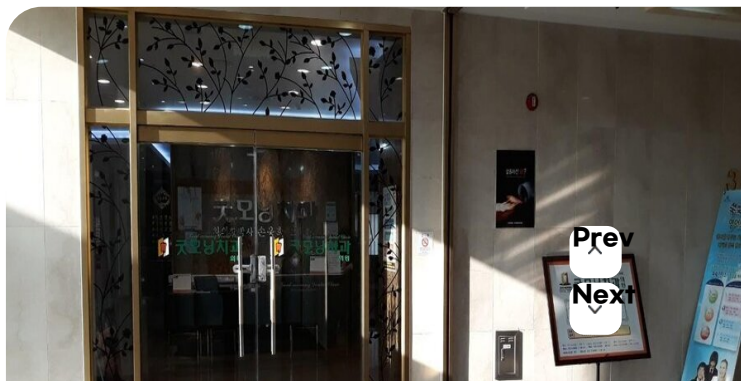
화- AM.09:30-PM.06:00

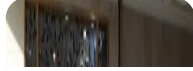
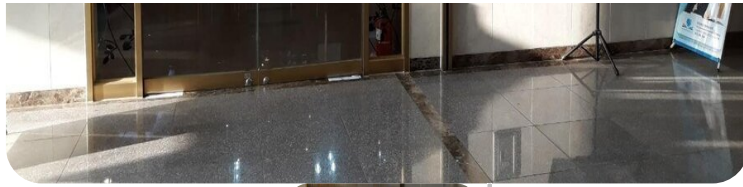
수- AM.09:30-PM.07:00

목- AM.09:30-PM.06:00

금- AM.09:30-PM.07:00

토- AM.09:30-PM.12:30





## 리뷰쓰기

댓글은 실명인증후 작성하실수 있습니다.



###

댓글등록

## 목록으로

COPYRIGHT © MOKPO-SI. ALL RIGHT RESERVED.

***MokPo - Si***  
***Web Contents***

