



# *Web Contents*

---



2024년 05월 03일 01시 06분



## 목포시, 조위 상승에 따른 해수 침수방지 철저

2021.06.21 조회수 218

- 25~28일 오전 2~5시 바닷물 수위 5m 이상 상승 예상

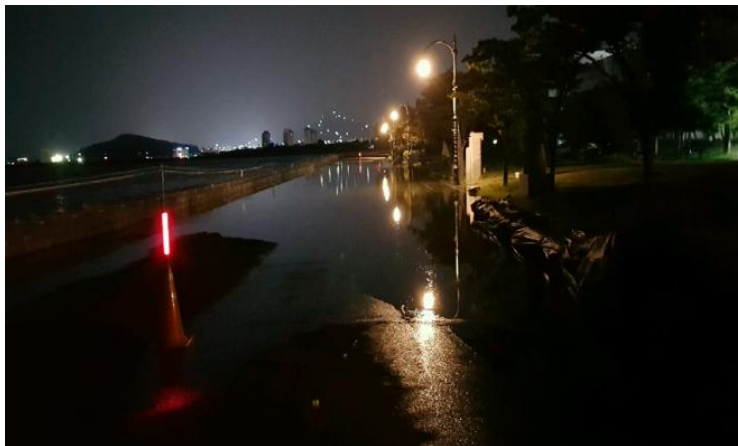
목포시는 오는 25~28일 (오전 2~5시) 사이 바닷물 수위가 5m 이상 (조석표상 6/26 최고 5.17m) 상승할 것으로 예상됨에 따라 피해를 입지 않도록 철저한 대비를 강조했다.

특히 침수 경계 지역인 해안저지대에 차량 주·정차를 금지할 것을 당부했다.

시는 비상근무반을 편성하고 조위 상승에 따른 침수를 예방하기 위해 배수펌프장, 배수문, 하수문에 대해 사전 점검을 실시하고 있다. 이와 함께 해안저지대에 대한 현지 예찰활동을 강화해 침수피해 예방에 대처하고 있다.

한편 목포시는 바닷물 수위가 조석표상 조고 4.90m 이상일 경우 해수 위험일로 지정해 재산 피해 등이 발생하지 않도록 침수피해 예방에 적극 대처하고 있다.

하수과 박상완(270-3638)



첨부파일

전체(Zip)다운로드

3.목포시, 조위 상승에 따른 해수 침수방지 철저.jpg (187 hit/ 22.7 KB) ↓

미리보기

목록

이전글

목포항구포차, 가격 하향으로 활성화에 시동

다음글

목포시립교향악단, 실시간 온라인 정기연주회 개...



***MokPo - Si***  
***Web Contents***

