



# *Web Contents*

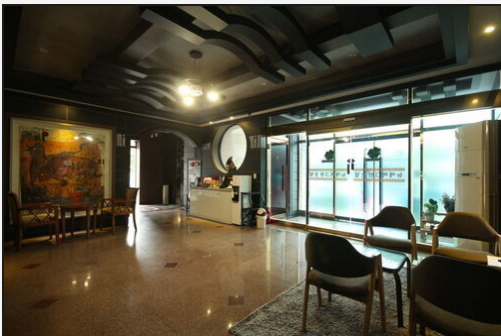





2021년 04월 16일 23시 21분

# 목차

목차	2
행복호텔	3
뉴에버그린호텔	3
상세정보	4
위치 및 주변정보(주변4km이내)	5

## 뉴에버그린호텔



 주소 하당남부로 59 (상동)  
 전화 061-285-1991  
 추천 0

입실/퇴실 15시 / 12시  
 주차시설 주차시설있음 / 주차요금 : 무료  
 규모 0채 0실 / 총 0명 수용  
 인터넷예약 <http://newevergreen.crossmedia.or.kr>

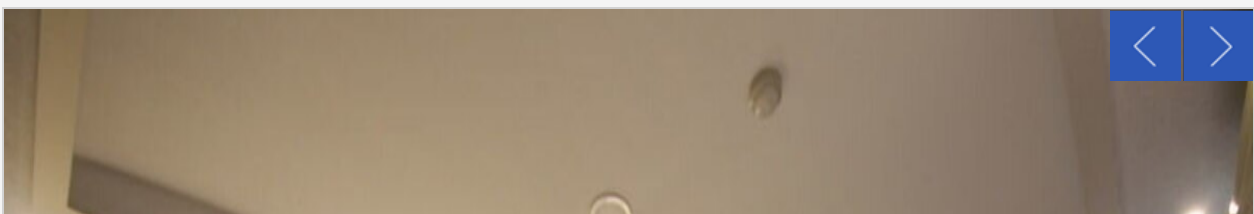
[관심여행담기](#)
[홈페이지](#)
[추천하기](#)

 신용카드
  전화예약
  조식제공
  애완동물

목포 뉴에버그린에서 행복한 추억을 만드세요

아침조식및 간식을 제공하고 전객실 WI-FI, IP TV, 전자렌지 등 고객님의 필요로하는 것들을 완비하고 있습니다.

주변엔 롯데마트, 목포현충공원, 달맞이 공원, 목포문예역사관, 목포종합터미널, 목포역이 있으며 천연기념물 제 500호 갯바위에 근접하며 고객님의 편안한 여행, 쉬터 가 될수 있는 '목포뉴에버그린호텔'입니다.



(<http://www.mokpo.go.kr>)



## 상세정보

**!** 성수기안내 해당내용 없음




**W** 주말요금적용 금요일, 공휴일전일, 명절

**W** 추가인원요금 비즈니스: 정원 2명 ( 최대인원 : 3명 , 추가요금: 인당 10,000원 ) / 특실: 정원 2명 ( 최대인원 : 3명 , 추가요금: 인당 10,000원 ) / 일반실: 정원 2명 ( 최대인원 : 2명 , 추가요금: 인당 10,000원 )

**♨** 부대/편의시설





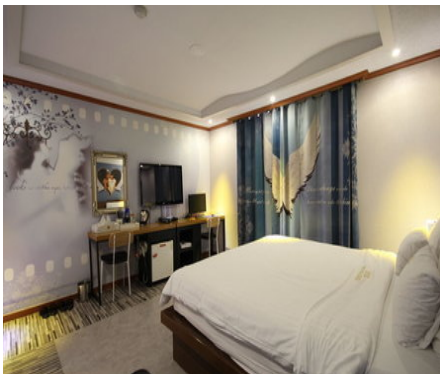
### 비즈니스

-  정원 : 2명 ( 최대인원 : 3명 )
-  비수기주중 : 50,000원 / 비수기주말 : 60,000원 / 성수기주중 : 50,000원 / 성수기주말 : 60,000원 / 극성수기주중 : 70,000원 / 극성수기주말 : 70,000원 ( 추가요금 : 인당 10,000원 )
-  세면도구, 목욕시설, 에어컨, TV, 헤어드라이기 , 테이블, 화장대, 케이블방송, 인터넷, 냉장고, 전화기






### 특실

-  정원 : 2명 ( 최대인원 : 3명 )
-  비수기주중 : 45,000원 / 비수기주말 : 55,000원 / 성수기주중 : 45,000원 / 성수기주말 : 55,000원 / 극성수기주중 : 60,000원 / 극성수기주말 : 60,000원 ( 추가요금 : 인당 10,000원 )

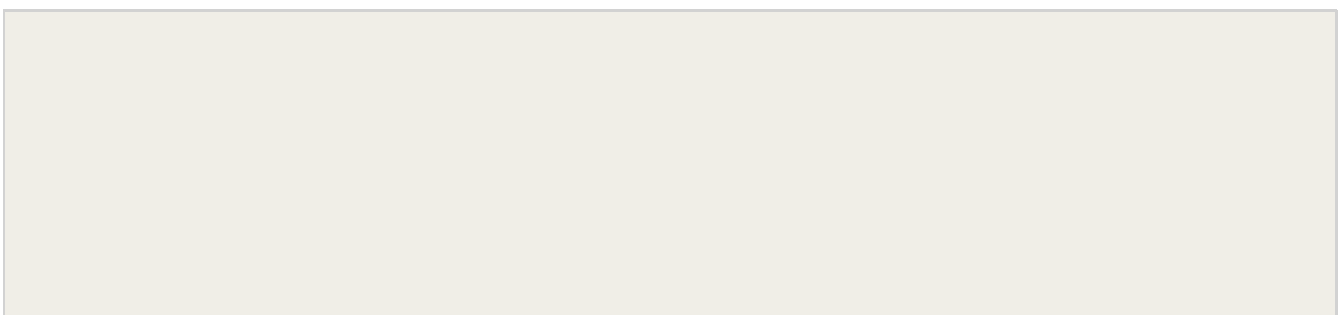


### 일반실


-  정원 : 2명 ( 최대인원 : 2명 )
-  비수기주중 : 40,000원 / 비수기주말 : 50,000원 / 성수기주중 : 40,000원 / 성수기주말 : 50,000원 / 극성수기주중 : 50,000원 / 극성수기주말 : 50,000원 ( 추가요금 : 인당 10,000원 )
-  세면도구, 목욕시설, 에어컨, TV, 헤어드라이기 , 테이블, 화장대, 케이블방송, 인터넷, 냉장고, 전화기


## 위치 및 주변정보(주변4km이내)

- 전체
- 관광지
- 음식
- 숙박
- 편의시설





 뉴에버그린호텔


 하당남부로 59

 061-285-1991

자세히보기

관심콘텐츠 담기

목록으로

 뉴에버그린호텔 : 하당남부로 59

 대중교통길찾기

COPYRIGHT © MOKPO-SI. ALL RIGHT RESERVED.

(<http://www.mokpo.go.kr>)

# ***MokPo - Si*** ***Web Contents***

