



목포시

Web Contents

2024년 04월 26일 07시 06분

목차

목차	2
횃집	3
명지횃집 모범음식점	3
위치 및 주변정보	4
메뉴정보	5
기타메뉴	5

전체

양식

일식




횃집

중식

명지횃집

모범음식점



 주소 하당남부로 98 (옥암동)
 전화 061-284-1001
 추천 0

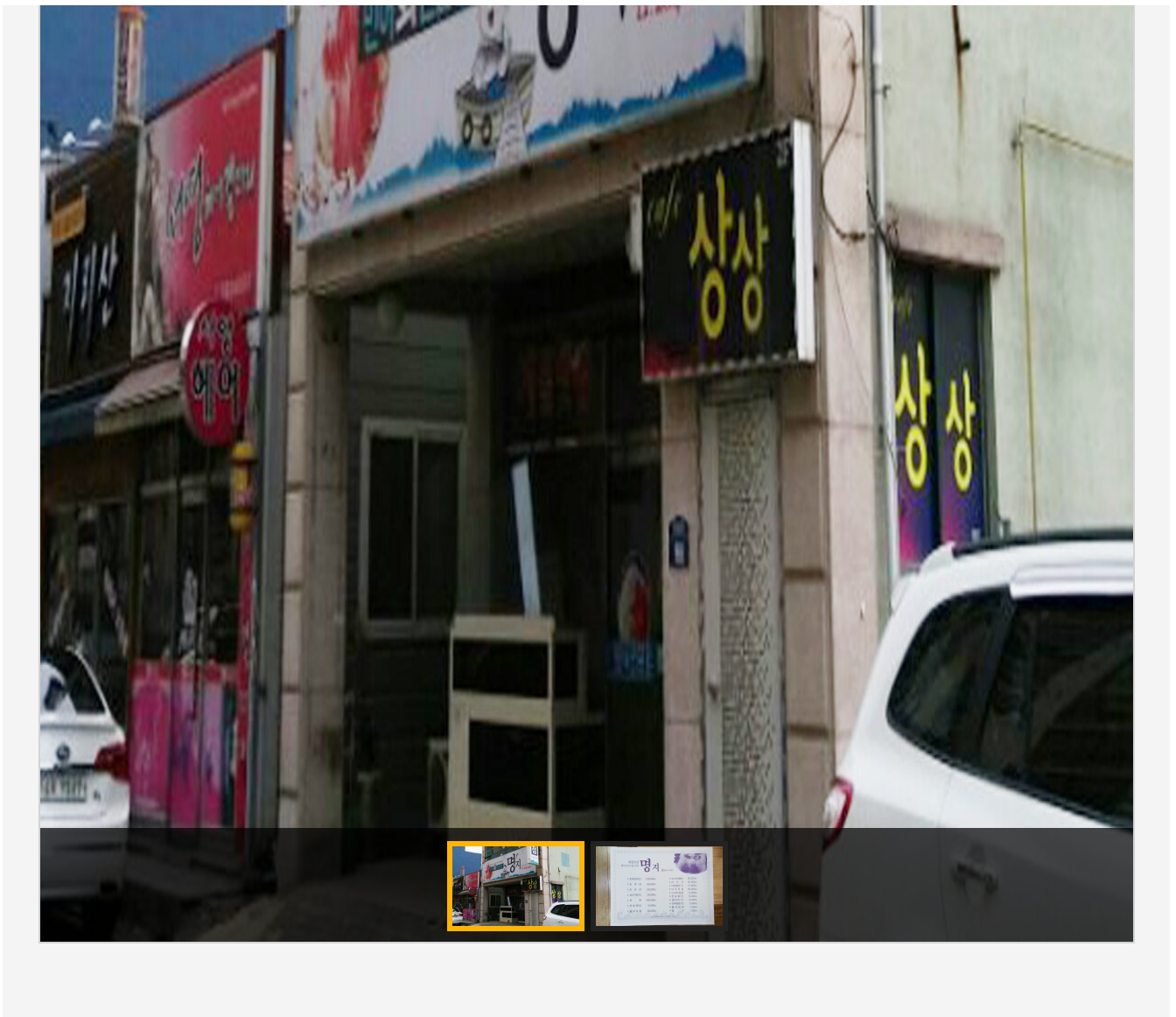
영업시간 10:00:00 ~ 22:00:00
 휴무일
 주차시설 주차시설없음
 장애인시설 정보없음
 좌석수 전체 18석

관심여행담기

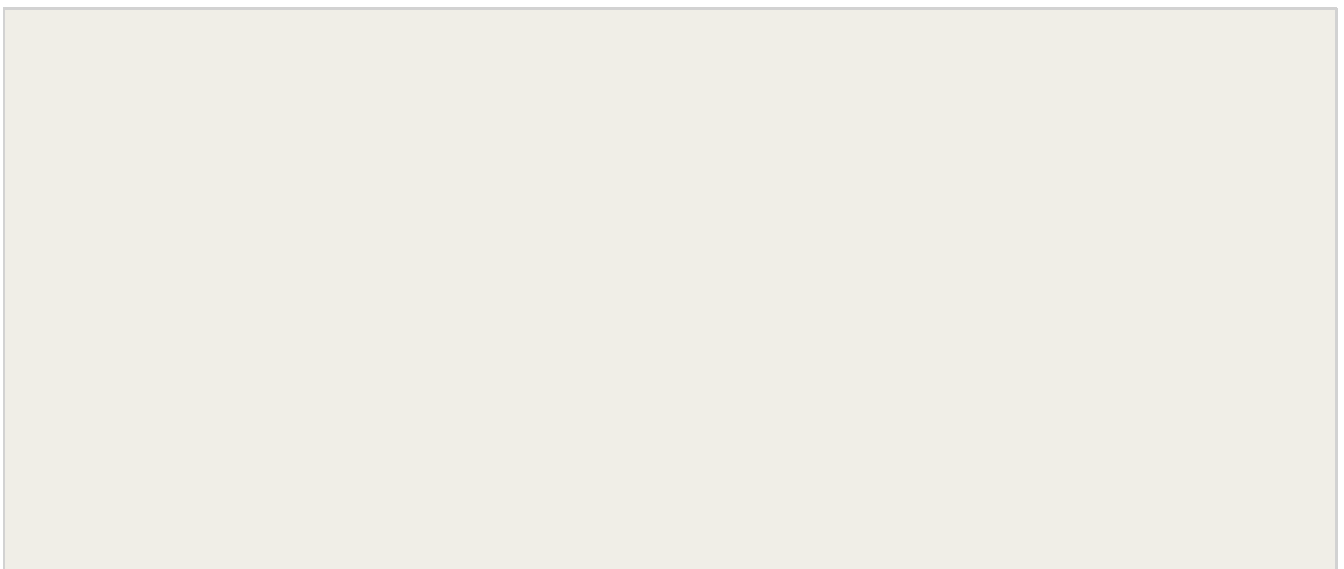
추천하기

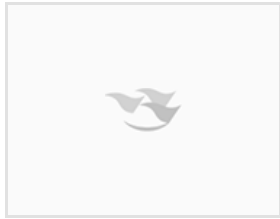
 신용카드
  전화예약
  포장여부
  1인식사
  애완동물
  어린이놀이방





위치 및 주변정보





명지횃집

목포시 하당남부로 98

061-284-1001

자세히보기

관심콘텐츠 담기

메뉴정보



민어정식

대: 150,000, 중: 120,000, 소: 60,000

민어회, 낙지, 생고기, 민어전 외 다수



전복

대: 100,000

전복 외 7종



홍어삼합

대: 50,000

홍어 삼합 외 7종



기타메뉴

연포탕(1인: 16,000), 낙지무침(대: 50,000), 산낙지(대: 50,000), 쇠고기+낙지탕탕이(대: 60,000), 전복죽(1인: 10,000), 쇠고기전(1인: 20,000), 민어전(대: 60,000)

목록으로

COPYRIGHT © MOKPO-SI. ALL RIGHT RESERVED.

 명지횃집 : 목포시 하당남부로 98

 대중교통길찾기

MokPo - Si ***Web Contents***

