



Web Contents






2024년 04월 20일 01시 44분

목차

목차	2
전체	3
강남가든	3
위치 및 주변정보	4
메뉴정보	5

강남가든



 주소 상리로15번길 1-1 (상동)
 전화 061-274-8002
 추천 0

영업시간 11:00:00 ~ 21:30:00
 휴무일 기타(첫째·셋째 일요일)
 주차시설 주차시설없음
 장애인시설 정보없음
 좌석수 정보없음

관심여행담기

추천하기

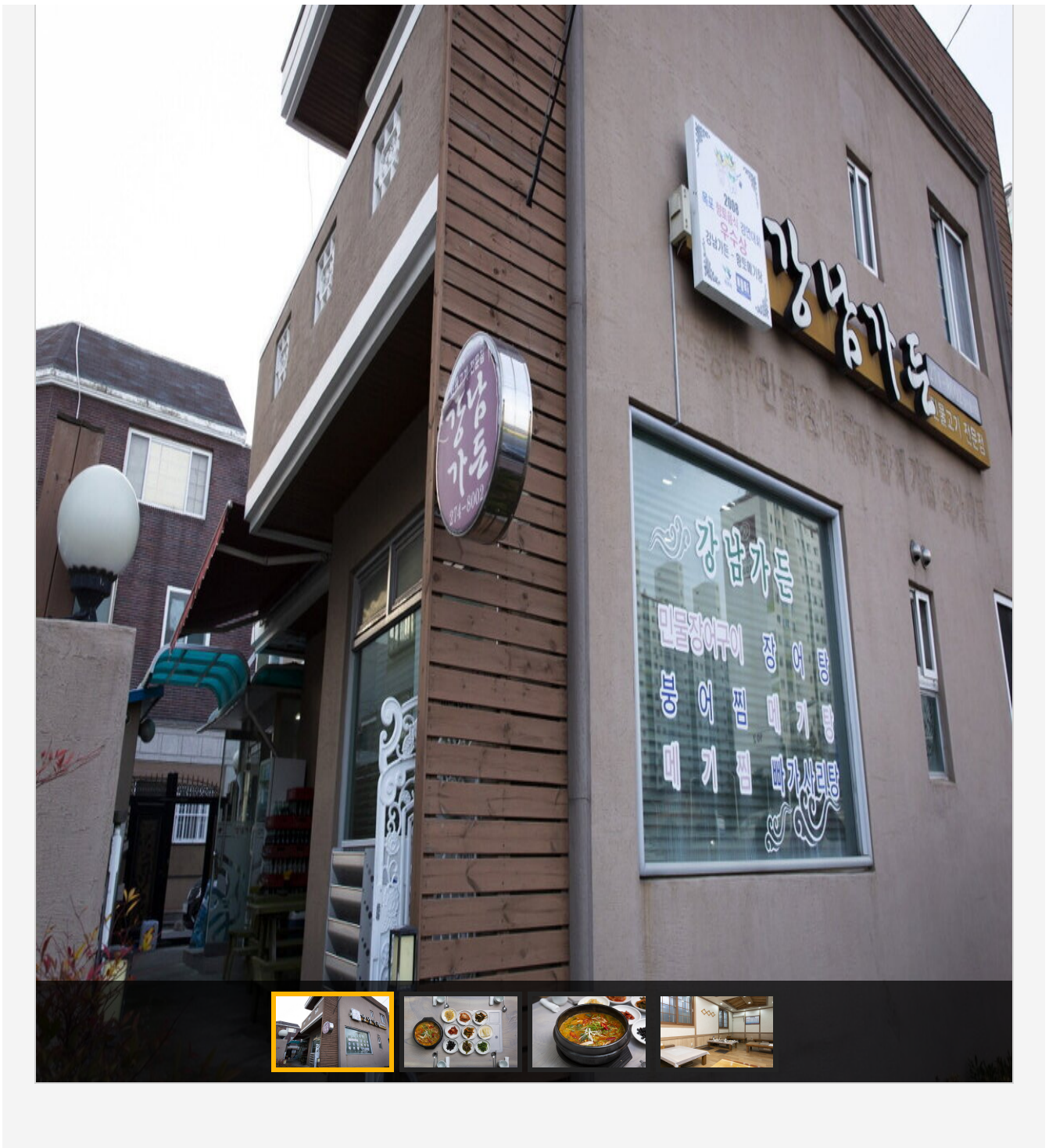
 신용카드
  전화예약
  포장여부
  1인식사
  애완동물
  어린이놀이방

시외버스 터미널 인근에 위치한 전통 있는 민물고기 전문점. 황토 메기탕으로 목포 향토음식 경연 대회에서 수상한 바 있는 만큼 '메기탕'을 찾는 손님들이 많다.

국내산 민물고기를 걸쭉하게 끓여 낸 진한 국물과 부드러운 메기의 맛에 한번 빠지면 헤어 나오기 힘들다.

들깨가루의 구수한 향과 짭조름한 국물을 머금은 쫄깃한 수제비를 건져먹는 재미도 쏠쏠하다.

또한 장어, 붕어, 빠가사리 등 기력 보충에 좋은 대표 민물 생선들을 탕과 구이로 맛깔나게 선보여 우열을 가리기 힘들다.



위치 및 주변정보

- 전체
- 관광지
- 음식
- 숙박



★ 강남가든

📍 목포시 상리로15번길 1-1

☎ 061-274-8002

자세히보기

관심콘텐츠 담기

메뉴정보



메기찜·탕


₩ 1인: 15,000




민물장어구이

₩ 1인: 21,000

목록으로

 강남가든 : 목포시 상리로15번길 1-1

 대중교통길찾기

COPYRIGHT © MOKPO-SI. ALL RIGHT RESERVED.

MokPo - Si ***Web Contents***

