



# *Web Contents*

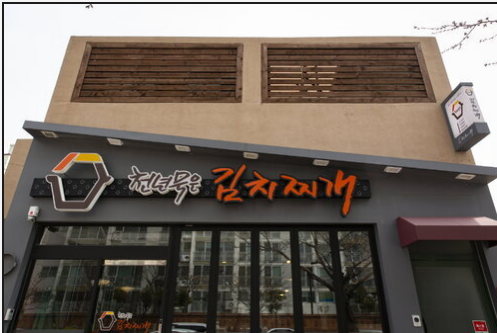





2024년 04월 29일 05시 16분

# 목차

목차	2
전체	3
천년묵은김치찌개	3
위치 및 주변정보	4
메뉴정보	5

## 천년묵은김치찌개



 주소 평화로 38-3 (상동)  
 전화 061-287-4042  
 추천 0

영업시간 11:00:00 ~ 21:00:00  
 휴무일 기타(매주 일요일)  
 주차시설 주차시설없음  
 장애인시설 정보없음  
 좌석수 정보없음

관심여행담기

추천하기

 신용카드
  전화예약
  포장여부
  1인식사
  애완동물
  어린이놀이방

기름진 호남평야에서 나는 신선한 재료와 청정 바다에서 생산된 바다 재료,  
 그리고 발달된 남도의 음식문화가 결합된 전라도 김치는 씹을수록 고소하고 그 속의 특별한 재료 맛이 녹아있다.  
 이 맛을 전라도에서는 '게미' 맛이 난다고 표현한다.  
 '천년 묵은 김치찌개'는 게미 맛이 가득한 김치찌개 하나로 유명해진 곳이다.  
 숙성 김치의 깊은 맛이 가득한 찌개와 제육볶음을 함께 즐겨도 좋다.  
 신선한 쌈 채소는 셀프 바에서 원하는 만큼 이용할 수 있다.

※ 운영시간

(점심) 11:00-15:00 (저녁) 16:30-21:00



### 위치 및 주변정보

- 전체
- 관광지
- 음식
- 숙박



### ★ 천년묵은김치찌개

📍 목포시 평화로 38-3

☎ 061-287-4042

자세히보기

관심콘텐츠 담기

## 메뉴정보



명인김치찌개

₩ 1인: 7,000



남도 제육볶음

₩ 총: 15,000

(<http://www.mokpo.go.kr>)



남도 제육볶음

₩ 중: 15,000



남도 제육볶음

₩ 중: 15,000



남도 제육볶음

₩ 1인: 15,000

[목록으로](#)

 천년묵은김치찌개 : 목포시 평화로 38-3

 대중교통길찾기

COPYRIGHT © MOKPO-SI. ALL RIGHT RESERVED.

(<http://www.mokpo.go.kr>)

# ***MokPo - Si*** ***Web Contents***

