



# *Web Contents*



2024년 04월 30일 05시 25분

# 목차

목차	2
전체	3
증가집식당	3
위치 및 주변정보	4
메뉴정보	5

## 종가집식당



📍 주소 노적봉길 22 (죽동)  
☎ 전화 061-242-7766  
❤ 추천 0

🕒 영업시간 09:00:00 ~ 20:00:00  
📅 휴무일 기타(매월 첫째/셋째 15:00까지, 매월 둘째, 넷째 일요일)  
🚗 주차시설 주차시설없음  
♿ 장애인시설 정보없음  
👤 좌석수 전체 70석

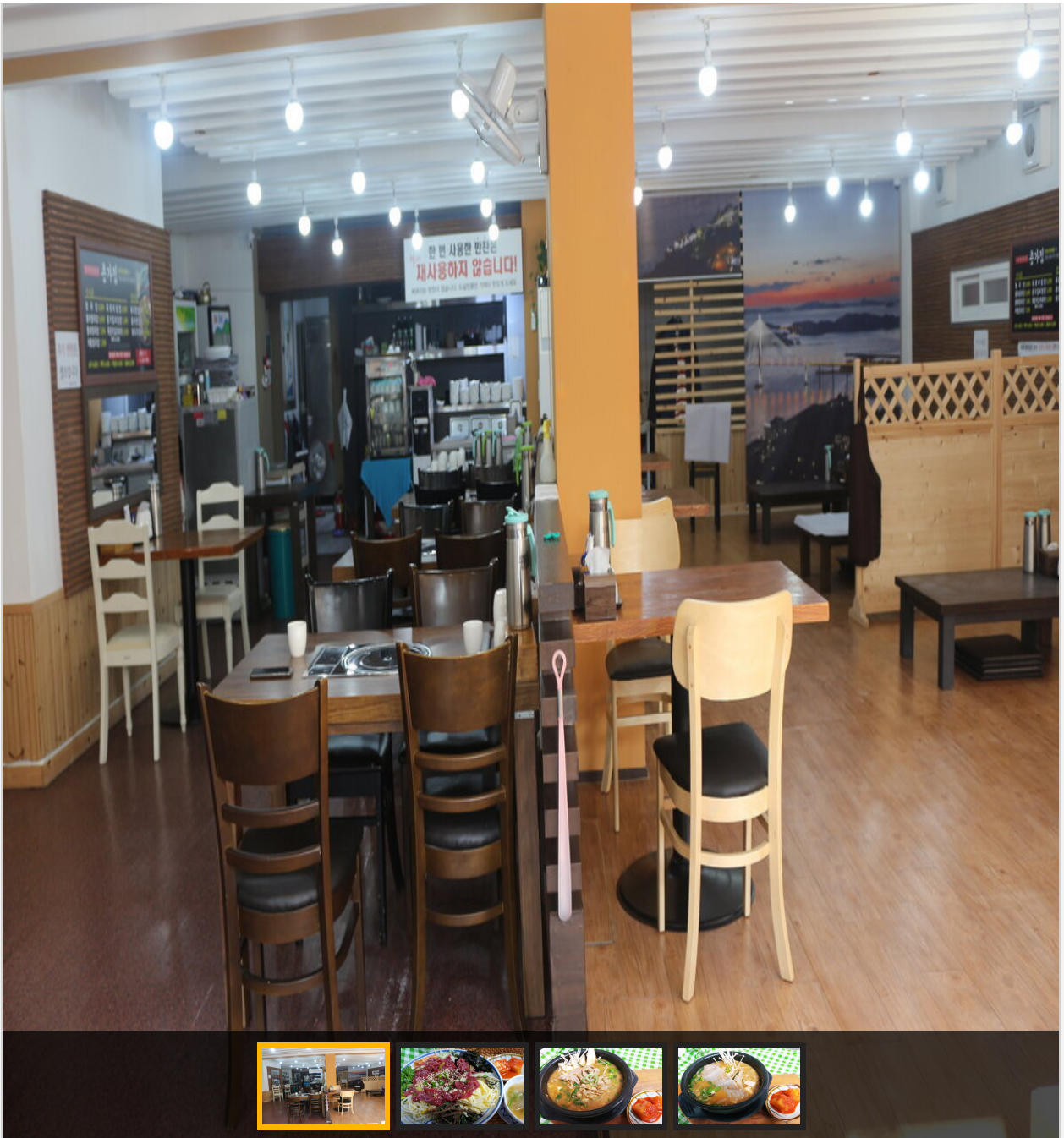
관심여행담기
추천하기

🏠 신용카드 ☎ 전화예약 📦 포장여부 👤 1인식사 🐾 애완동물 🐾 어린이놀이방

옛 전통 방식으로 신안에서 농사를 지은 콩을 으깨 정성스레 만든 청국장은 맛깔스러워 찾는 이들이 많다. 그중 여러 시행착오를 걸쳐 만들어낸 홍어 청국장은 이집의 대표메뉴. 홍어의 알싸한 향과 청국장의 쿼퀴한 냄새를 좋아하는 이들은 홍어 청국장의 맛에 중독이 되면 입안이 다 까져도 그 중독적인 맛을 잊지 못한다. 코끝이 찡해지는 홍어 청국장에 친구와 술 한잔 기울이면 그 음식은 진한 것처럼 친구와의 우애도 더 깊어만 간다.







## 위치 및 주변정보



★ **종가집식당**

📍 목포시 노적봉길 22

☎ 061-242-7766

자세히보기

관심콘텐츠 담기

## 메뉴정보



홍어청국장

₩ 1인: 8,000



육회비빔밥

₩ 1인: 8,000




청국장

₩ 1인: 6,000



목록으로

으뜸맛집, 청국장맛집, 육회비빔밥, 목원동맛집, 국내산콩

 종가집식당 : 목포시 노적봉길 22

 대중교통길찾기

COPYRIGHT © MOKPO-SI. ALL RIGHT RESERVED.

(<http://www.mokpo.go.kr>)

# ***MokPo - Si*** ***Web Contents***

