



Web Contents



2024년 05월 07일 03시 57분

목차

목차	2
권역별	3
신미정	3
위치 및 주변정보	4
메뉴정보	5



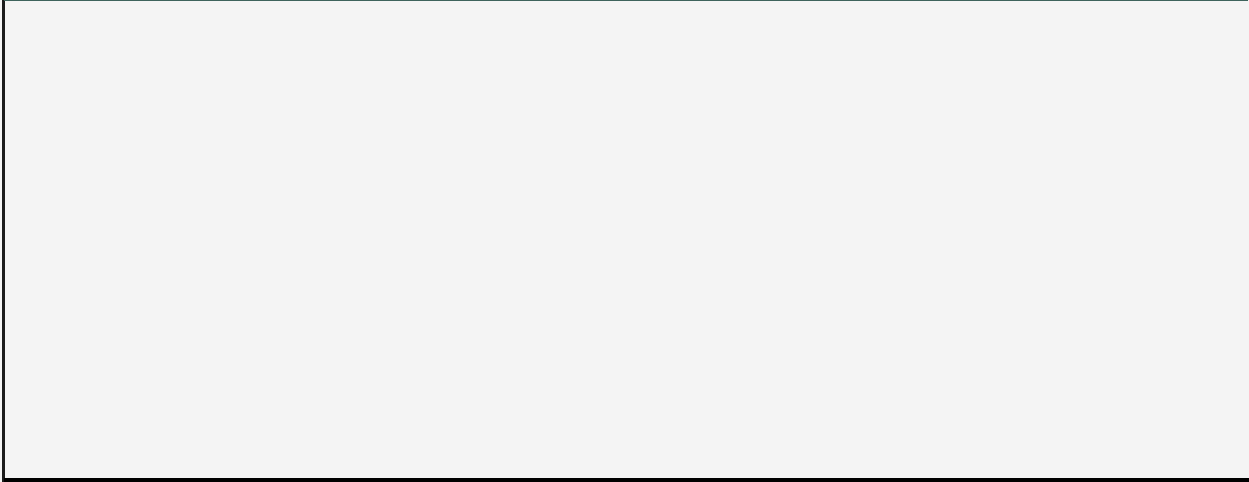
신미정



📍 주소 산정안로 24 (산정동)
☎ 전화 061-277-5289
❤ 추천 0

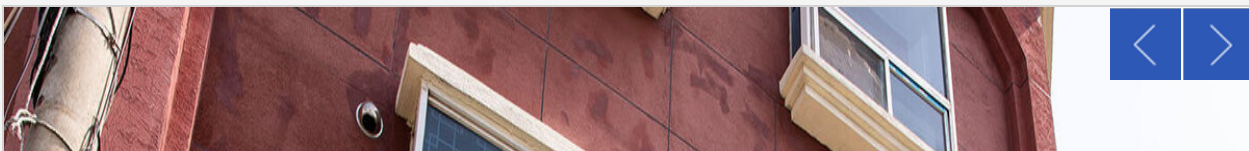
🕒 영업시간 08:00:00 ~ 21:30:00
📅 휴무일 기타(부정기적 휴무)
🚗 주차시설 주차시설없음
♿ 장애인시설 정보없음
📵 좌석수 정보없음

[관심여행담기](#)
[추천하기](#)



- 신용카드
- 전화예약
- 포장여부
- 1인식사
- 애완동물
- 어린이놀이방

낙지 요리를 하는 식당들은 보통 수족관을 문 앞에 두고 산낙지를 보여주는데 이 집은 식당 뒤희에 있다.
 손님들이 믿고 온다는 증거다.
 여사장의 어머니가 전수해준 방법으로 만드는 막걸리식초를 이용한 낙지초무침은 고춧가루, 미나리, 배, 오이, 양파, 마늘과 함
 께 상큼하게 버무린다.
 자극적이지 않고 순한 막걸리식초로 무쳐서 안그래도 부드러운 신안 옥도 갯벌에서 잡은 빨낙지가 더 부드럽게 느껴진다. 여름
 에는 삼계탕과 뽕오리 메뉴도 선보인다.





위치 및 주변정보

- 전체
- 관광지
- 음식
- 숙박



★ 신미정

📍 목포시 산정안로 24

☎ 061-277-5289

자세히보기

관심콘텐츠 담기

메뉴정보



낙지초무침



시가




갈낙탕



1인: 18,000

목록으로

 신미정 : 목포시 산정안로 24

 대중교통길찾기

COPYRIGHT © MOKPO-SI. ALL RIGHT RESERVED.

MokPo - Si ***Web Contents***

