



# *Web Contents*



2024년 05월 07일 23시 24분

# 목차

목차	2
권역별	3
강남가든	3
위치 및 주변정보	4
메뉴정보	5



## 강남가든

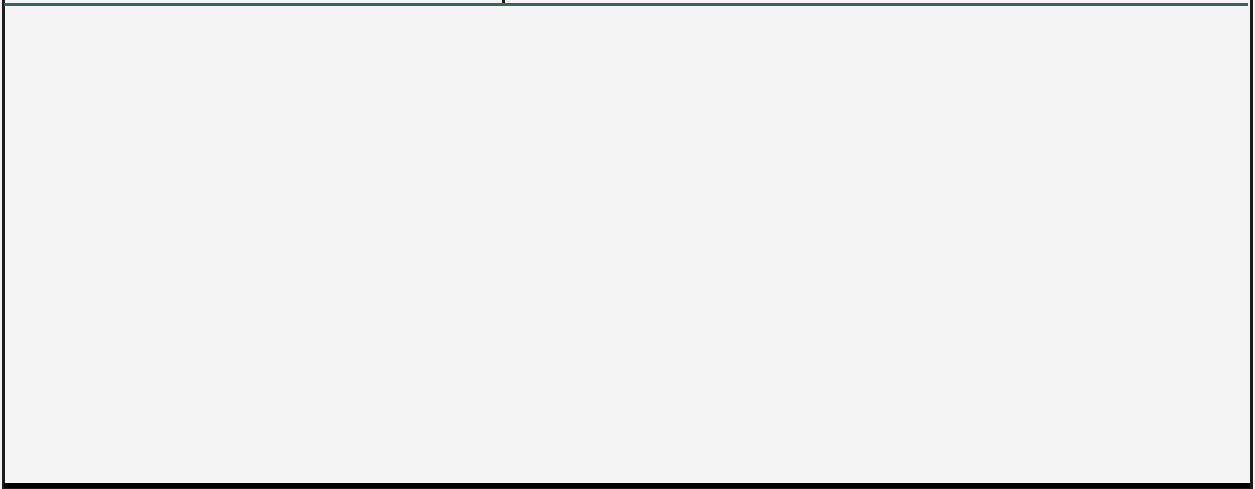
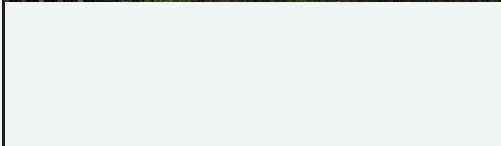


📍 주소 상리로15번길 1-1 (상동)  
☎ 전화 061-274-8002  
❤ 추천 0

🕒 영업시간 11:00:00 ~ 21:30:00  
📅 휴무일 기타(첫째·셋째 일요일)  
🚗 주차시설 주차시설없음  
♿ 장애인시설 정보없음  
🍴 좌석수 정보없음

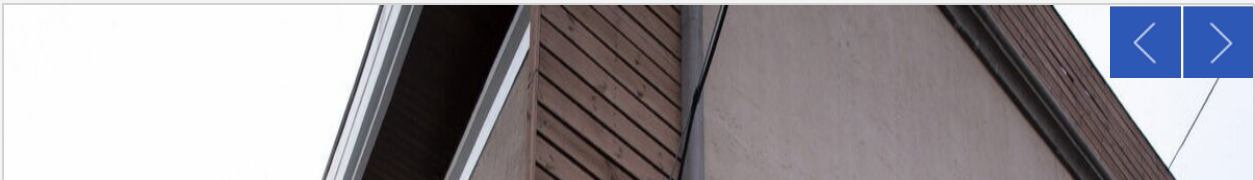
관심여행담기

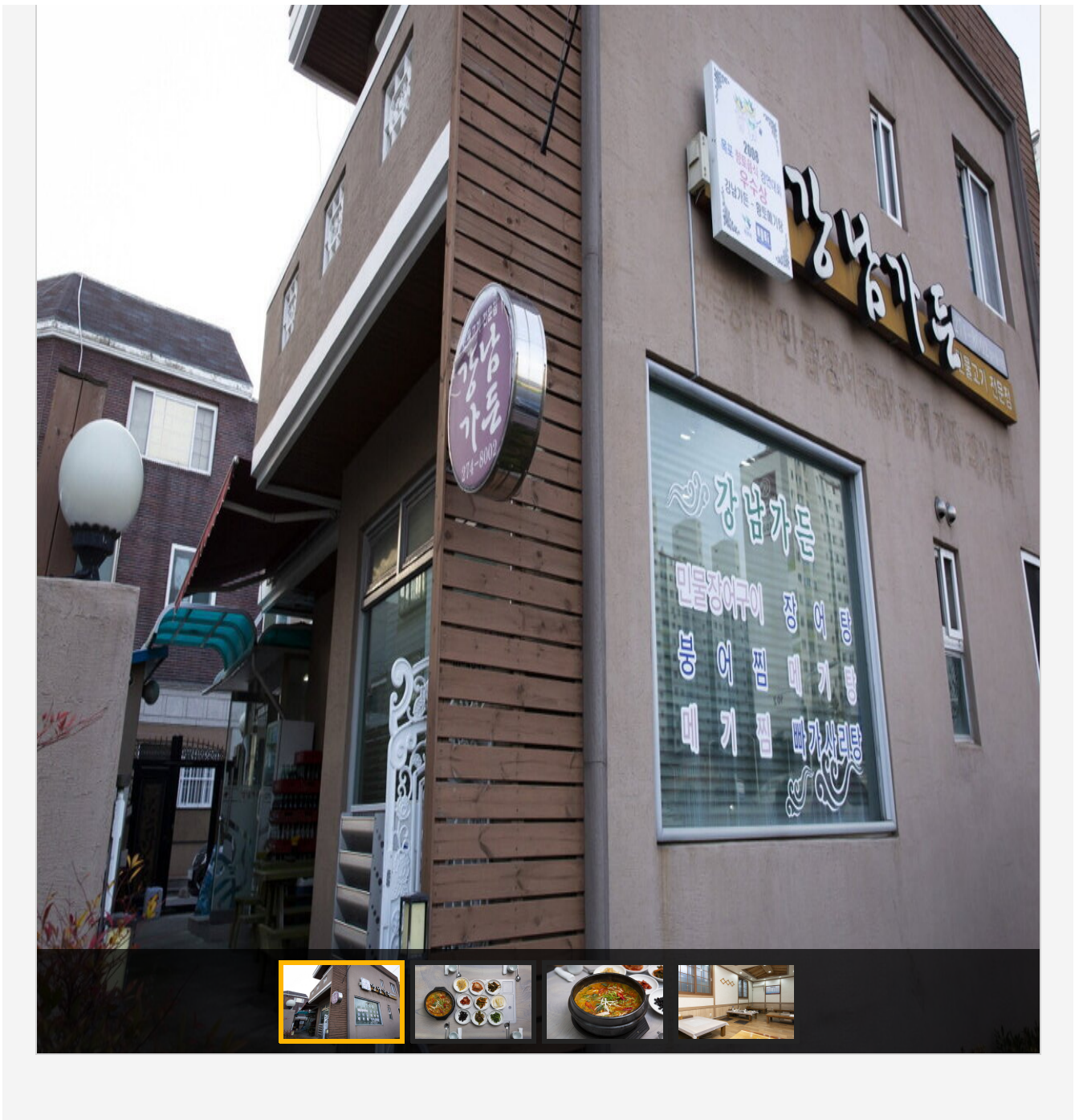
추천하기



-  신용카드
-  전화예약
-  포장여부
-  1인식사
-  애완동물
-  어린이놀이방

시외버스 터미널 인근에 위치한 전통 있는 민물고기 전문점. 황토 메기탕으로 목포 향토음식 경연 대회에서 수상한 바 있는 만큼 '메기탕'을 찾는 손님들이 많다.  
 국내산 민물고기를 걸쭉하게 끓여 낸 진한 국물과 부드러운 메기의 맛에 한번 빠지면 헤어 나오기 힘들다.  
 들깨가루의 구수한 향과 짭조름한 국물을 머금은 쫄깃한 수제비를 건져먹는 재미도 쏠쏠하다.  
 또한 장어, 붕어, 빠가사리 등 기력 보충에 좋은 대표 민물 생선들을 탕과 구이로 맛깔나게 선보여 우열을 가리기 힘들다.





## 위치 및 주변정보

- 전체
- 관광지
- 음식
- 숙박



★ 강남가든

📍 목포시 상리로15번길 1-1

☎ 061-274-8002

자세히보기

관심콘텐츠 담기

## 메뉴정보



메기찜·탕

₩ 1인: 15,000




민물장어구이

₩ 1인: 21,000

목록으로

 강남가든 : 목포시 상리로15번길 1-1

 대중교통길찾기

COPYRIGHT © MOKPO-SI. ALL RIGHT RESERVED.

# ***MokPo - Si*** ***Web Contents***

