



# *Web Contents*



2024년 04월 29일 05시 19분

# 목차

목차	2
권역별	3
갯내읍	3
위치 및 주변정보	4
메뉴정보	5



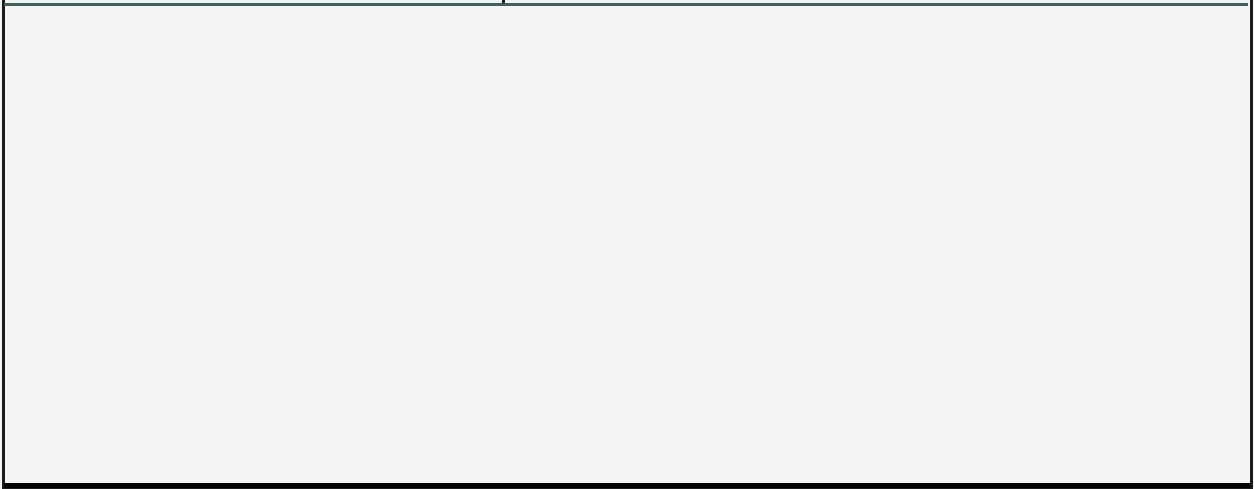
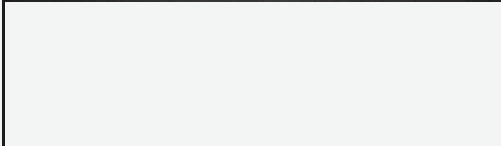
## 갯내음



📍 주소 신흥로59번길 11 (상동)  
☎ 전화 061-281-3531  
❤ 추천 9

🕒 영업시간 11:30:00 ~ 21:40:00  
📅 휴무일 기타(둘째·넷째 월요일)  
🚗 주차시설 주차시설없음  
♿ 장애인시설 정보없음  
🚰 좌석수 정보없음

🔍 관심여행담기 👍 추천하기



-  신용카드
-  전화예약
-  포장여부
-  1인식사
-  애완동물
-  어린이놀이방

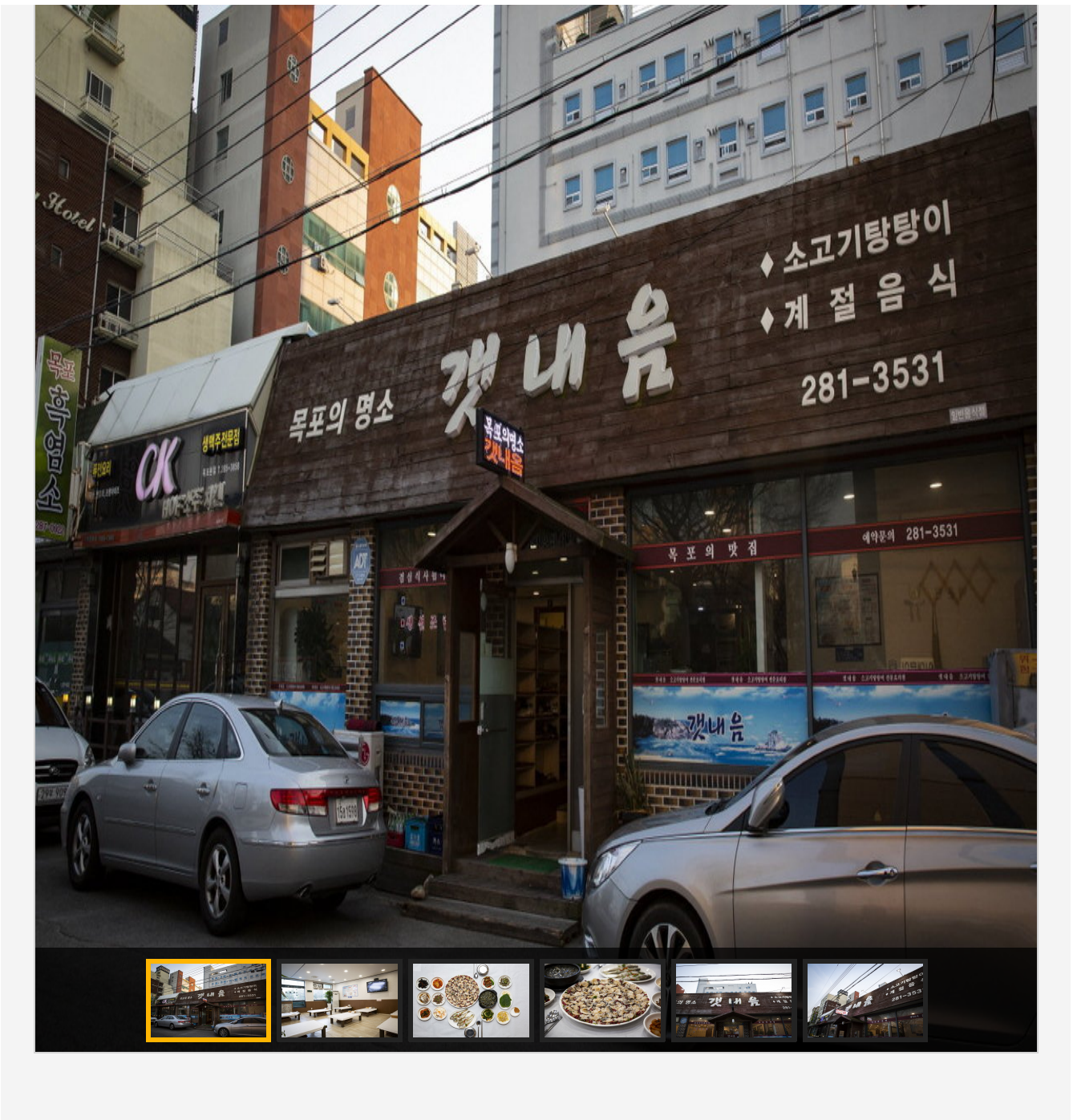
산낙지와 소고기탕탕이로 이름난 곳.

싱싱한 산낙지를 먹기 좋게 칼로 탕탕 내리쳐 만드는 데서 유래된 탕탕이는 세발낙지가 어획되는 목포와 영암, 무안 등지에서 특히 즐겨 먹는 음식이다.

이곳 대표 메뉴인 '한우소고기탕탕이'는 한우를 먹기 좋게 다져 고추와 참깨, 고소한 참기를 양념으로 버무려 낸다.

한우소고기탕탕이에 낙지를 추가해 함께 먹으면 다음 날은 탕탕이를 비빔밥 재료로 비벼 먹는 것이 이곳의 공식.





## 위치 및 주변정보

- 전체
- 관광지
- 음식
- 숙박



★ 갯내음

📍 목포시 신흥로59번길 11

☎ 061-281-3531

자세히보기

관심콘텐츠 담기

## 메뉴정보



갈치찜

₩ 대: 60,000, 중: 45,000



한우소고기탕탕이

₩ 중: 45,000

목록으로

 갯내음 : 목포시 신흥로59번길 11

 대중교통길찾기

COPYRIGHT © MOKPO-SI. ALL RIGHT RESERVED.

# ***MokPo - Si*** ***Web Contents***

