



# *Web Contents*



2024년 05월 06일 03시 17분

# 목차

목차	2
권역별	3
대청	3
위치 및 주변정보	4
메뉴정보	5



## 대청

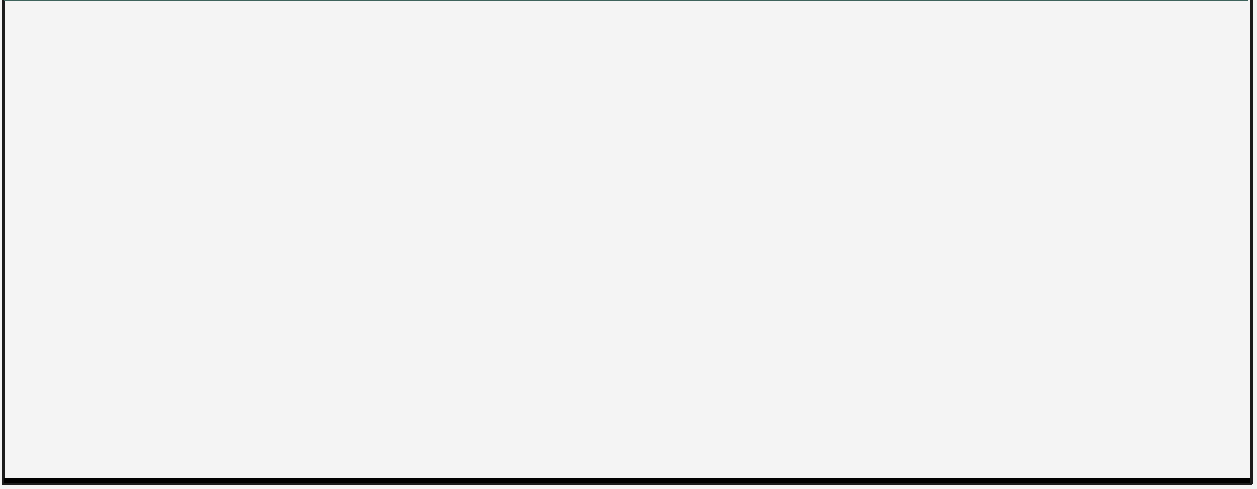
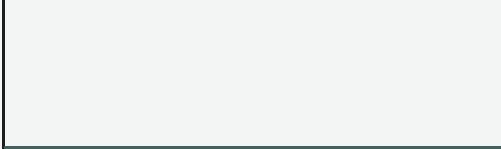


📍 주소 유동로42번길 22 (경동1가)  
☎ 전화 061-243-5141  
❤ 추천 1

🕒 영업시간 11:00:00 ~ 15:00:00  
📅 휴무일 기타(매주 수·일요일)  
🚗 주차시설 주차시설없음  
♿ 장애인시설 정보없음  
🍴 좌석수 정보없음

관심여행담기

추천하기



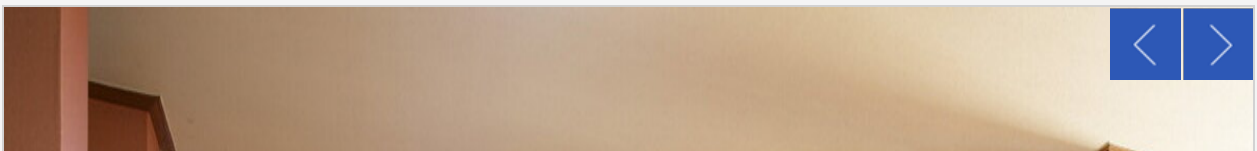
-  신용카드
-  전화예약
-  포장여부
-  1인식사
-  애완동물
-  어린이놀이방

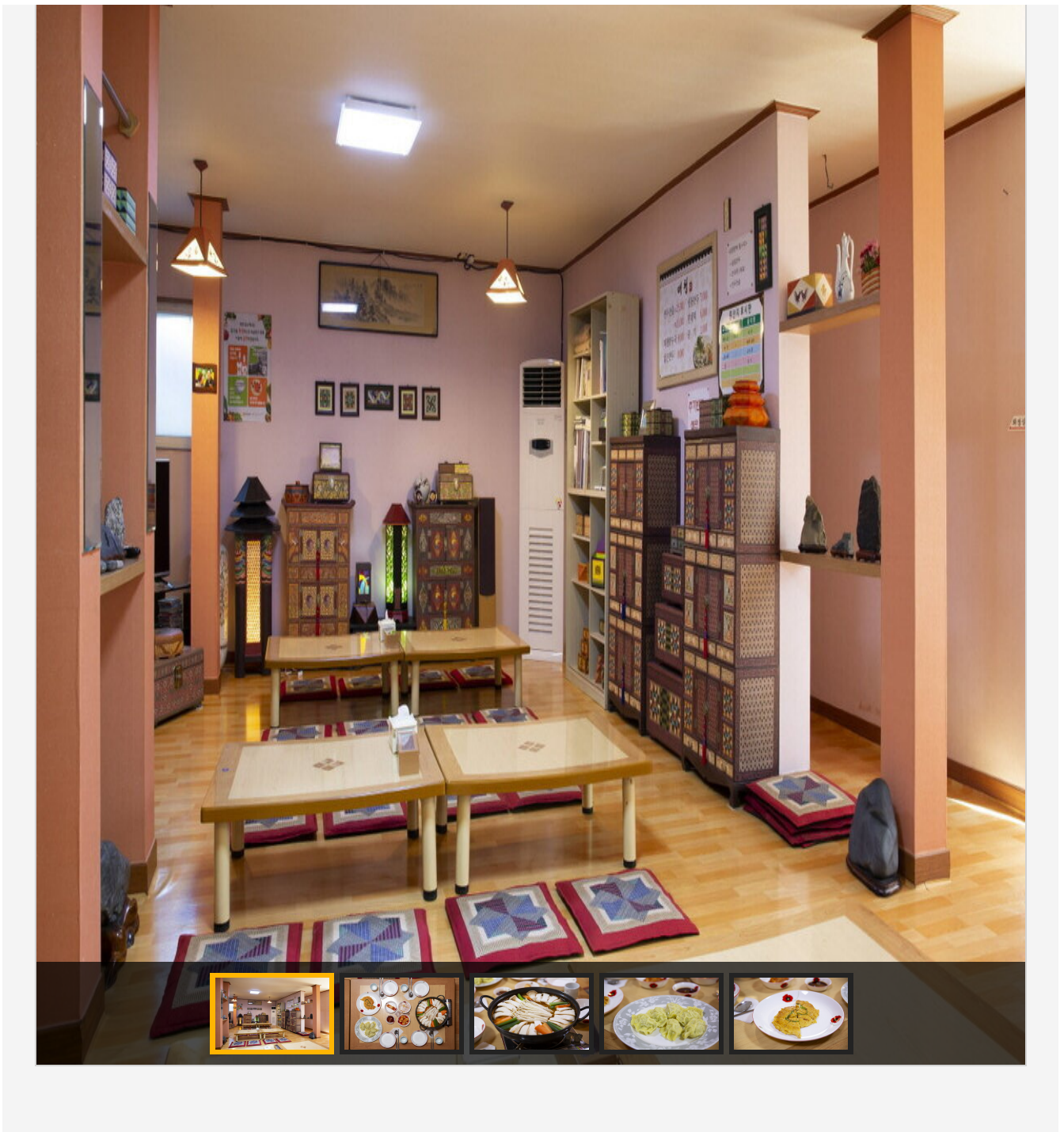
한적한 구도심 골목에서 가정집을 개조해 운영 중인 만두 전문점.

목포 토박이 아내는 황해도 출신의 남편과 결혼 후 시어머니께 정통의 이북 만두를 배웠고 거기에 미술 전공자의 감각을 더했다.

강황을 넣은 노르스름한 만두피부터 다양한 속 재료를 양념하여 버무린 뒤 만두를 빚는 것까지 절대 남의 손을 거치지 않는 부부의 고집과 노력의 맛이 더해진다.

만두전골과 만둣국의 만두를 처음 맛보는 이들도 만두 안의 내림 손맛이 느껴진다고 말하곤 한다.





## 위치 및 주변정보

- 전체
- 관광지
- 음식
- 숙박



★ **대청**

📍 목포시 유동로42번길 22

☎ 061-243-5141

자세히보기

관심콘텐츠 담기

## 메뉴정보



만두전골

₩ 대: 35,000 소: 25,000



대청만들국

₩ 1인: 9,000



삶은 만두

(<http://www.mokpo.go.kr>)



₩ 1인: 8,000

목록으로

📍 대청 : 목포시 유동로42번길 22

📍 대중교통길찾기

COPYRIGHT © MOKPO-SI. ALL RIGHT RESERVED.

# ***MokPo - Si*** ***Web Contents***

