



 목포시

Web Contents

2024년 04월 28일 04시 57분

목차

목차	2
권역별	3
은빛바다회센터(울석수산)	3
위치 및 주변정보	4
메뉴정보	5

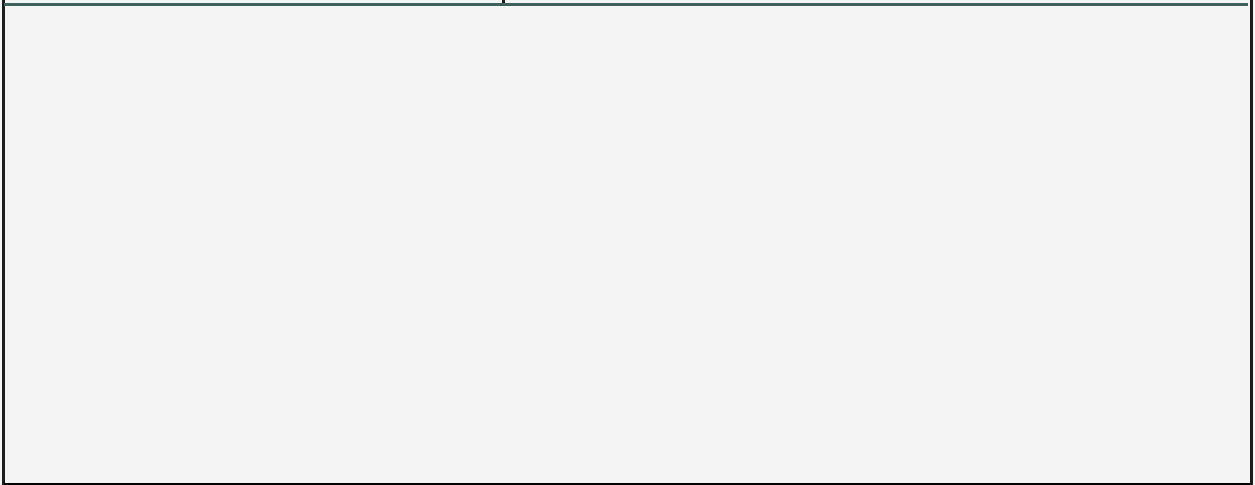
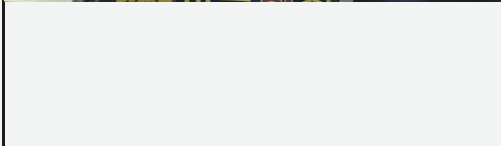


은빛바다회센터(울석수산)



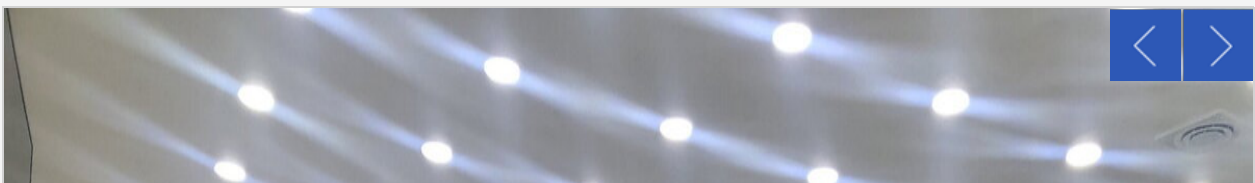
📍 주소 북항로 186-1 (죽교동)
☎ 전화 061-245-4848
❤ 추천 4

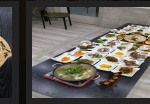
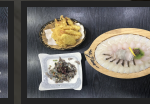
영업시간 11:30:00 ~ 23:00:00
 휴무일 기타(둘째, 수요일)
 주차시설 주차시설없음
 장애인시설 정보없음
 좌석수 정보없음



-  신용카드
-  전화예약
-  포장여부
-  1인식사
-  애완동물
-  어린이놀이방

북항 부두를 목전에 두고 1층에서는 회센터, 2층에서는 회와 함께 푸짐한 코스요리를 선보이는 곳.
 '한상차림' 메뉴를 주문하면 놀랄 만큼 푸짐한 3~40여 가지의 곁들이 찬이 제공된다.
 1차 상에서는 제철 해산물이 회와 찜, 초밥 등 생생한 목포의 바다가 그대로 펼쳐진다.
 이어서 생선회와 튀김, 목포에서 맛보지 않으면 아쉬운 당탕이를 비우고 나면
 매운탕과 함께 따뜻하고 푸짐한 한 상이 차려지니 이 모든 별미를 맛보기 위해서는 허기와 즐거운 마음의 준비가 필요하다.





위치 및 주변정보

전체

관광지

음식

숙박



★ 은빛바다회센터(울석수산)

📍 목포시 북항로 186-1

☎ 061-245-4848

자세히보기

관심콘텐츠 담기

메뉴정보



자연산 광어 한상차림



(2인) 10만원, (3~4인) 14만원

목록으로

 은빛바다회센터(울석수산) : 목포시 북항로 186-1

 대중교통길찾기

COPYRIGHT © MOKPO-SI. ALL RIGHT RESERVED.

MokPo - Si ***Web Contents***

