



Web Contents



2024년 04월 30일 10시 44분

목차

목차	2
권역별	3
청자횃집	3
위치 및 주변정보	4
메뉴정보	5



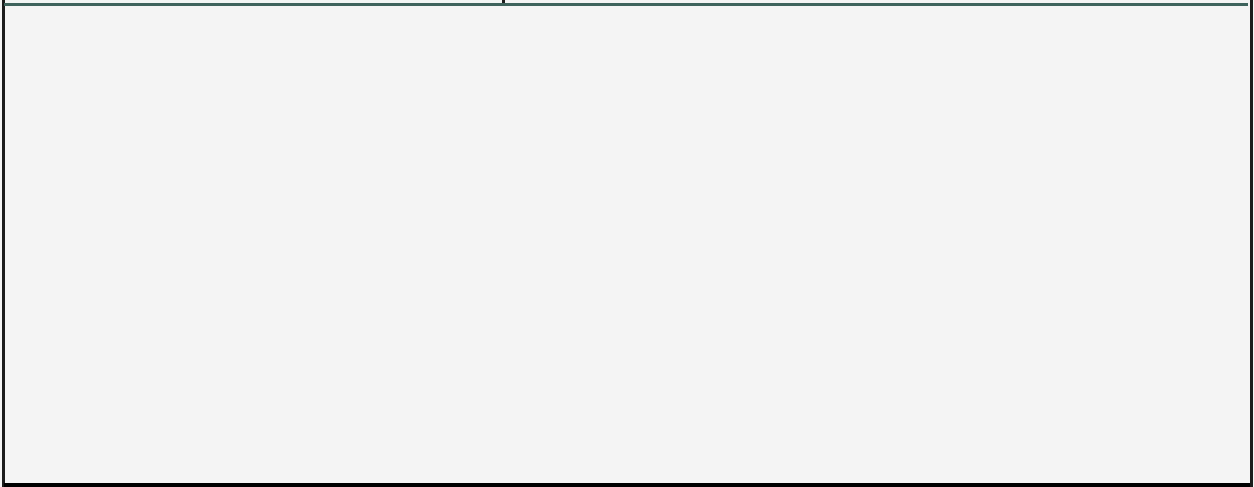
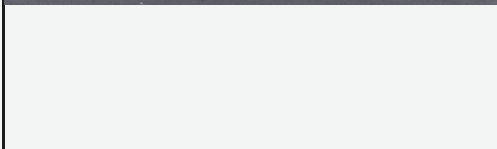
청자횃집



📍 주소 수강로 13-2 (수강동2가)
☎ 전화 061-242-0633
❤ 추천 4

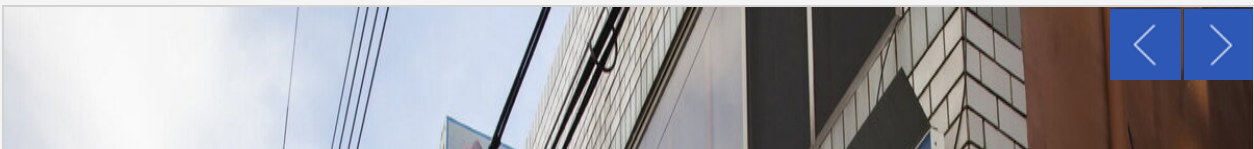
🕒 영업시간 11:00:00 ~ 21:00:00
📅 휴무일 기타(매주 일요일(예약제))
🚗 주차시설 주차시설없음
♿ 장애인시설 정보없음
🍷 좌석수 정보없음

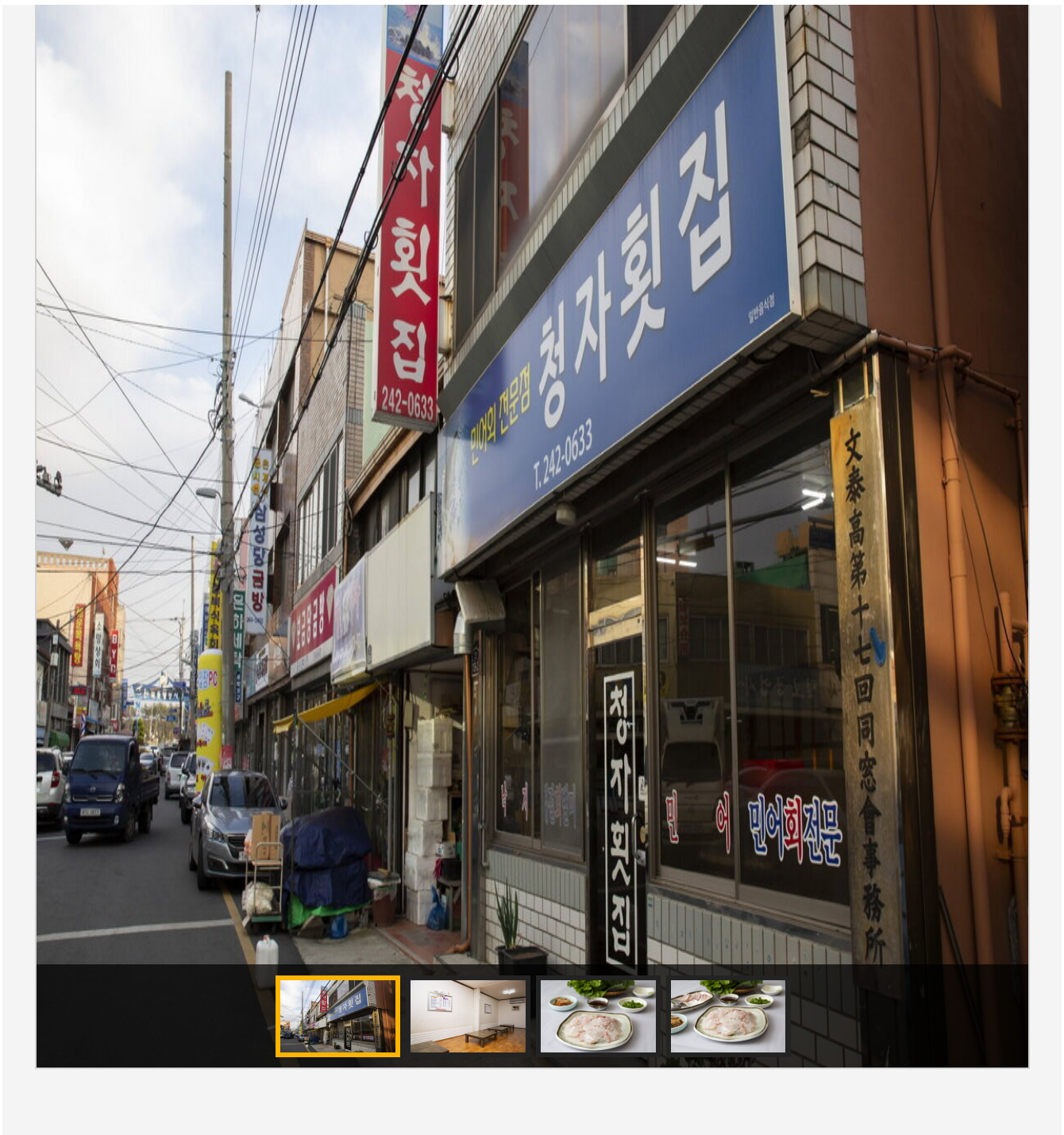
관심여행담기 추천하기



-  신용카드
-  전화예약
-  포장여부
-  1인식사
-  애완동물
-  어린이놀이방

목포 항동 시장 골목에 위치한 민어회 전문점.
 목포의 9미(味) 중 하나이기도 한 민어는 여름에 주로 보양식으로 즐겨 먹는 생선이지만 이곳에서는 싱싱한 민어를 사시사철 즐길 수 있을 뿐만 아니라 다른 지역과는 달리 회는 물론 곱질, 부레, 뱃살, 지느러미까지 온전하게 즐겨야 목포의 민어를 진정으로 먹었다고 할 수 있다. 이곳의 '민어 한상 차림'에는 회와 무침, 전과 맑은 탕까지 다양하게 조리된 민어 만찬을 경험할 수 있다. 하절기에는 예약이 필수다.






위치 및 주변정보

- 전체
- 관광지
- 음식
- 숙박



 청자횃집

 목포시 수강로 13-2

 061-242-0633


자세히보기

관심콘텐츠 담기

메뉴정보




민어회·무침

 한상차림: 45,000

3인




민어 한상차림

 한상차림: 150,000

4인

목록으로

 청자횃집 : 목포시 수강로 13-2

 대중교통길찾기

COPYRIGHT © MOKPO-SI. ALL RIGHT RESERVED.

MokPo - Si ***Web Contents***

