



Web Contents



2024년 05월 03일 21시 23분

목차

목차	2
권역별	3
태동반점	3
위치 및 주변정보	4
메뉴정보	5



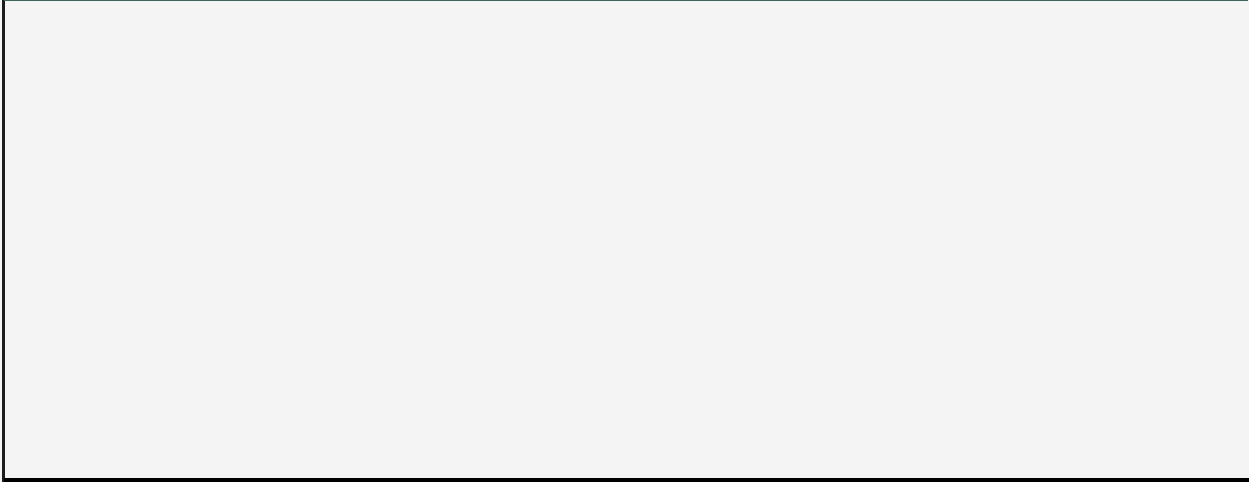
태동반점



📍 주소 마인게터로40번길 10 (죽동)
☎ 전화 061-243-3351
❤ 추천 0

🕒 영업시간 11:30:00 ~ 20:00:00
📅 휴무일 기타(첫째·셋째 화요일)
🚗 주차시설 주차시설없음
♿ 장애인시설 정보없음
🪑 좌석수 정보없음

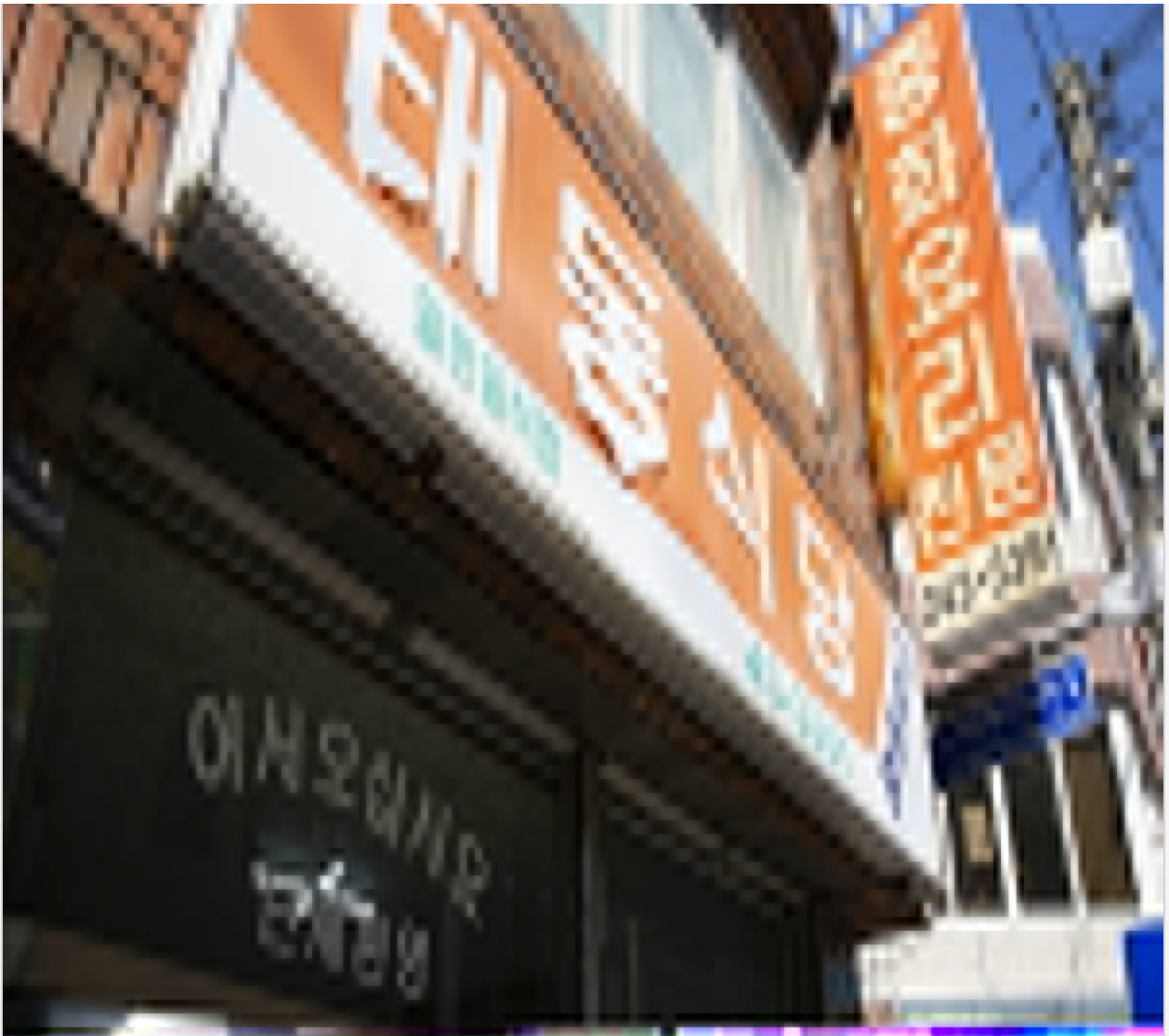
👉 관심여행담기 ➡ 추천하기



-  신용카드
-  전화예약
-  포장여부
-  1인식사
-  애완동물
-  어린이놀이방

목포 원도심에 소박하게 자리한 중식당. 이곳에서 반드시 먹어야 하는 메뉴는 '중간'이다.
 짜장 소스에 들어가는 고기와 채소가 잘게 다져져 소스와 한 몸이 되면 얇게 뽑은 특유의 면 사이사이에
 짜장 소스가 그득하여 젓가락질을 멈출 수 없게 만든다.
 중간을 먹으면 곁들여 먹도록 맛보기 탕수육이 서비스로 제공된다.
 면을 먹는 중간에 튀긴 탕수육을 소스에 찍어 베어 무는 맛을 모르는 한국인들은 아마 없으리라.
 이 특별한 탕수육 서비스는 모두에게 공평하니 안심해도 좋다.





위치 및 주변정보

전체

관광지

음식

숙박



★ 태동반점

📍 목포시 마인계터로40번길 10

☎ 061-243-3351

자세히보기

관심콘텐츠 담기

메뉴정보



중간

₩ 1인: 6,000



삼선짬뽕

₩ 1인: 7,000

목록으로

 태동반점 : 목포시 마인계터로40번길 10

 대중교통길찾기

COPYRIGHT © MOKPO-SI. ALL RIGHT RESERVED.

MokPo - Si ***Web Contents***

