



# *Web Contents*



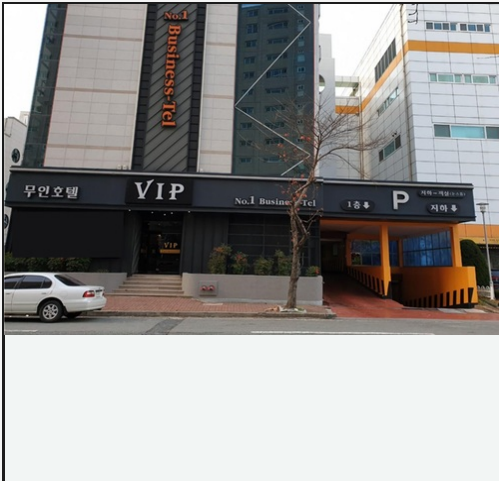
2024년 04월 19일 09시 00분




# 목차

목차	2
권역별	3
VIP호텔	3
상세정보	4
위치 및 주변정보	5

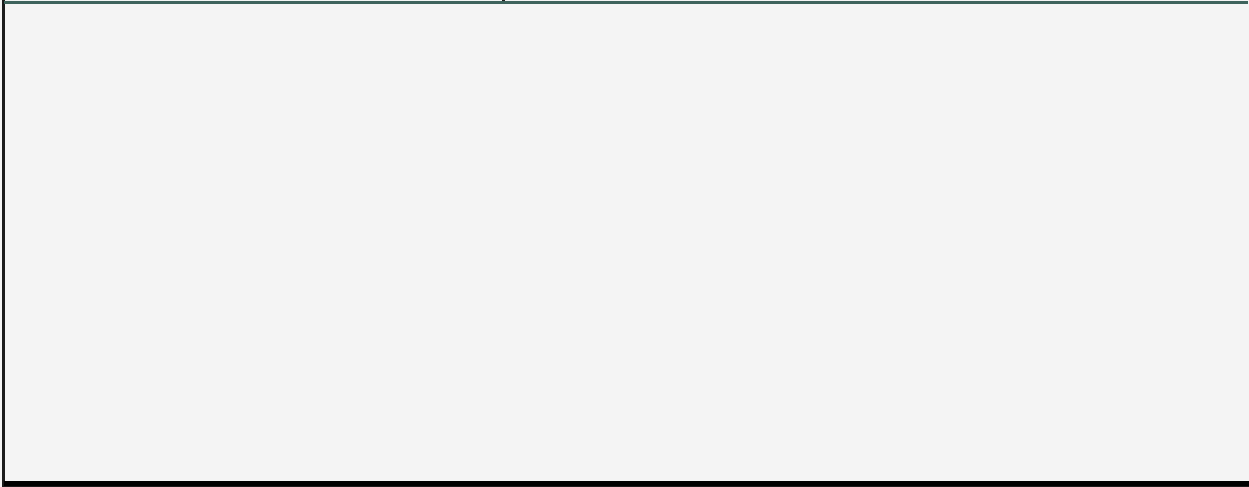


## VIP호텔



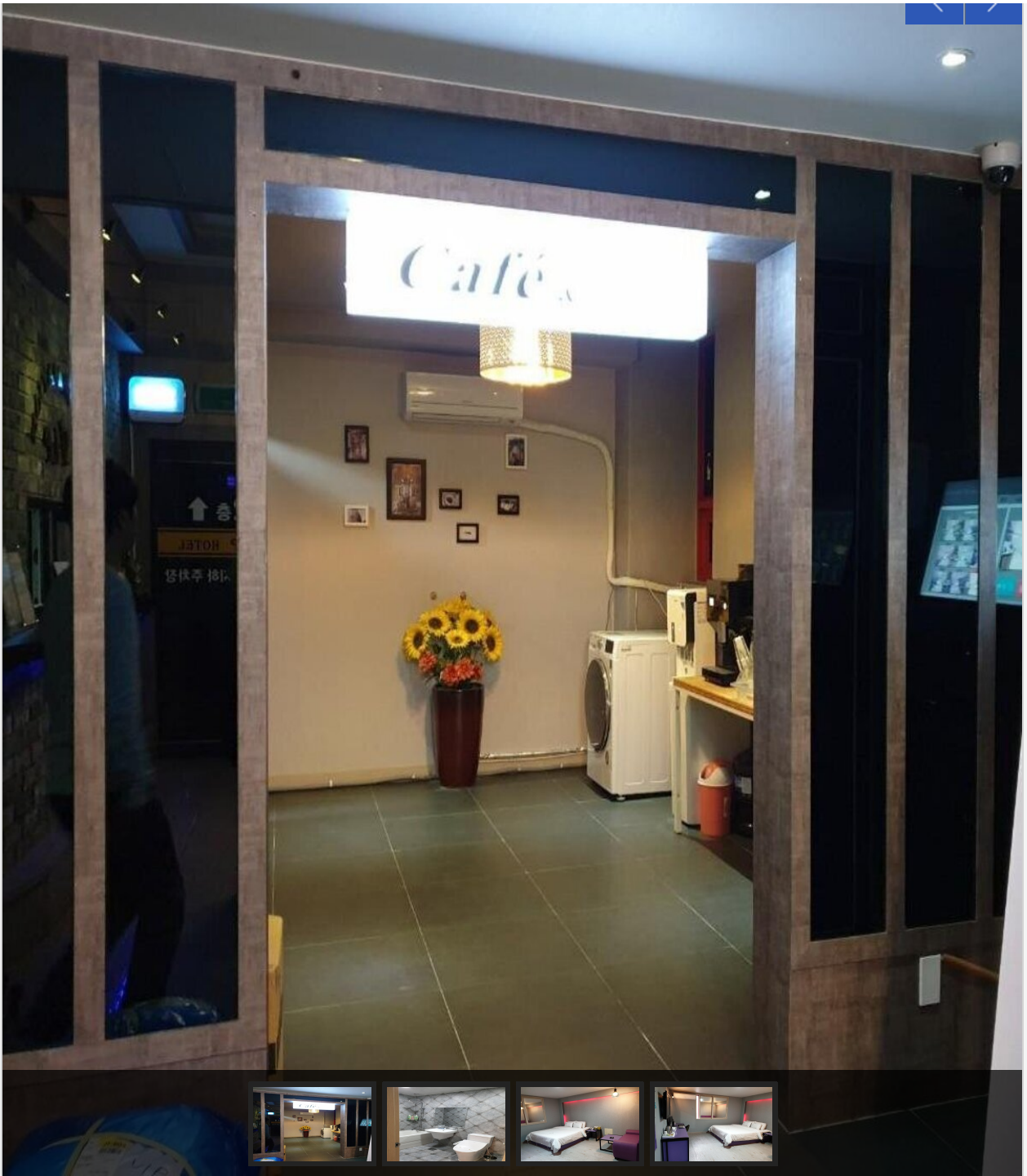
 주소 미항로 6 (상동)  
 전화 061-283-9955  
 추천 24

입실/퇴실 14시 / 12시  
 주차시설 주차시설있음 / 주차요금 : 무료  
 규모 1채 45실 / 총 90명 수용



 신용카드
  전화예약
  조식제공
  애완동물

VIP 호텔은 목포종합버스터미널에서 차로 10분, KTX 목포역에서 차로 15분 거리에 있어 교통이 편리합니다.  
 또한, 호텔에서 10분만 걸어가시면 춤추는 바다분수를 볼 수 있는 평화광장이 있으며 목포자연사박물관과 목포 9경 중 하나인 갯바위에서 차로 단 5분 거리에 있습니다.  
 뿐만 아니라 노적봉이 있는 유달산까지는 차로 25분이면 가실 수 있습니다. 호텔 지상 1층과 지하 1층에 주차장이 마련되어 있어 편리하게 이용하실 수 있습니다.  
 전체 45개 객실이 있으며 모든 객실에서 와이파이를 이용하실 수 있습니다.  
 또한, 객실 내에는 TV, 냉장고, PC 등이 구비되어 있으며 욕실에는 욕실 용품, 샤워 가운, 비데 등이 있습니다. 오전 중에 식빵과 잼을 제공하고 있으며  
 커피머신, 전자레인지, 토스트기를 이용하실 수 있습니다.



## 상세정보

! 성수기안내 해당내용 없음

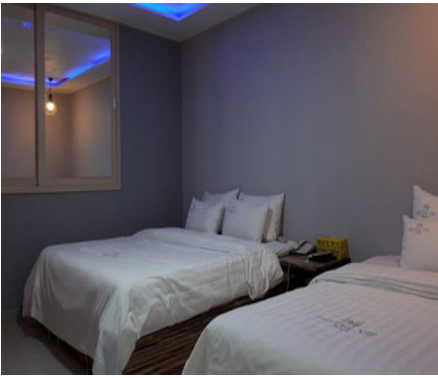
W 주말요금적용 해당내용 없음

W 추가인원요금 객실 : 내용없음

☞ 부대/편의시설

(<http://www.mokpo.go.kr>)





## 객실

**W** 비수기주중 : 40,000원 / 비수기주말 : 50,000원 / 성수기주중 : 50,000원 / 성수기주말 : 60,000원 ( 추가요금 : 인당 5,000원 )

**A** 세면도구, 목욕시설, 에어컨, TV, PC, 책상, 헤어드라이기, 테이블, 화장대, 케이블방송, 인터넷, 주방기구, 취사도구, 냉장고, 전화기

## 위치 및 주변정보

전체

관광지

음식



**VIP호텔**

목포시 미항로 6


061-283-9955

자세히보기

관심콘텐츠 담기

목록으로

vip호텔

 VIP호텔 : 목포시 미항로 6

 대중교통길찾기

COPYRIGHT © MOKPO-SI. ALL RIGHT RESERVED.

(<http://www.mokpo.go.kr>)

***MokPo - Si***  
***Web Contents***

