



Web Contents



2024년 05월 02일 09시 57분

목차

목차	2
권역별	3
샤르망호텔	3
상세정보	4
위치 및 주변정보	6



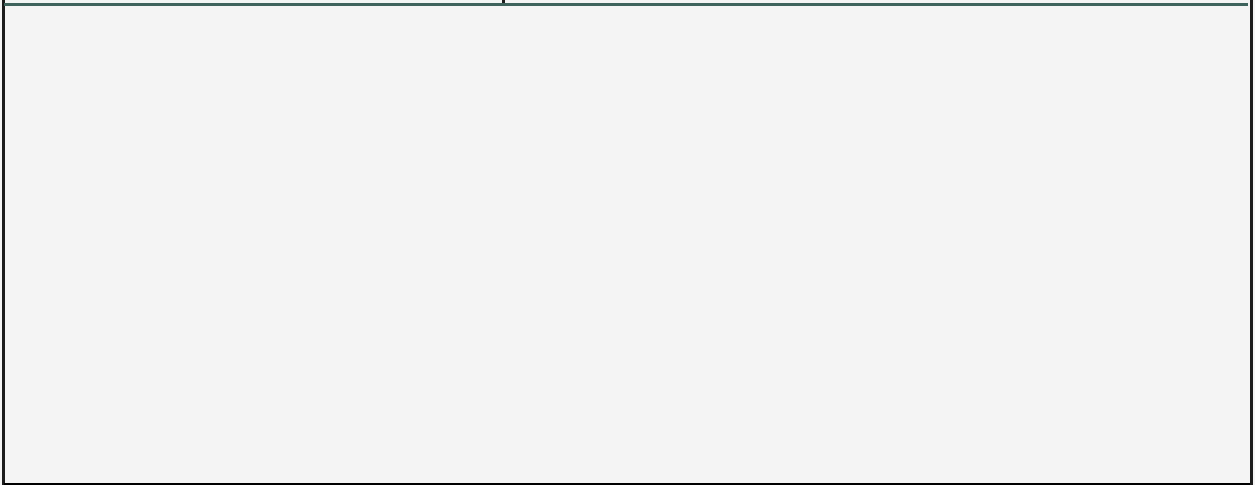
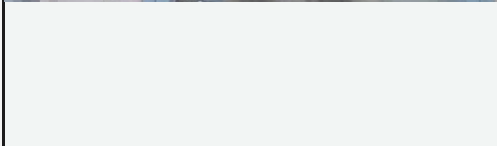
샤르망호텔



📍 주소 신흥로59번길 5 (상동)
☎ 전화 061-285-3300
♥ 추천 1

입실/퇴실 15시 / 11시
주차시설 주차시설있음 / 주차요금 : 무료 / 승용차 : 10 대 가능
규모 1채 36실 / 총 72명 수용
인터넷예약 <http://charmanhotel.co.kr>

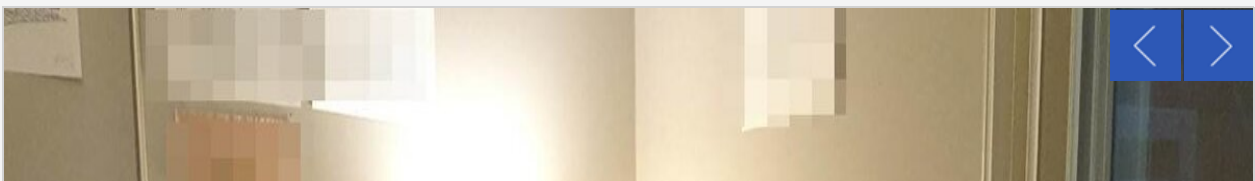
[관심여행담기](#)
[홈페이지](#)
[추천하기](#)

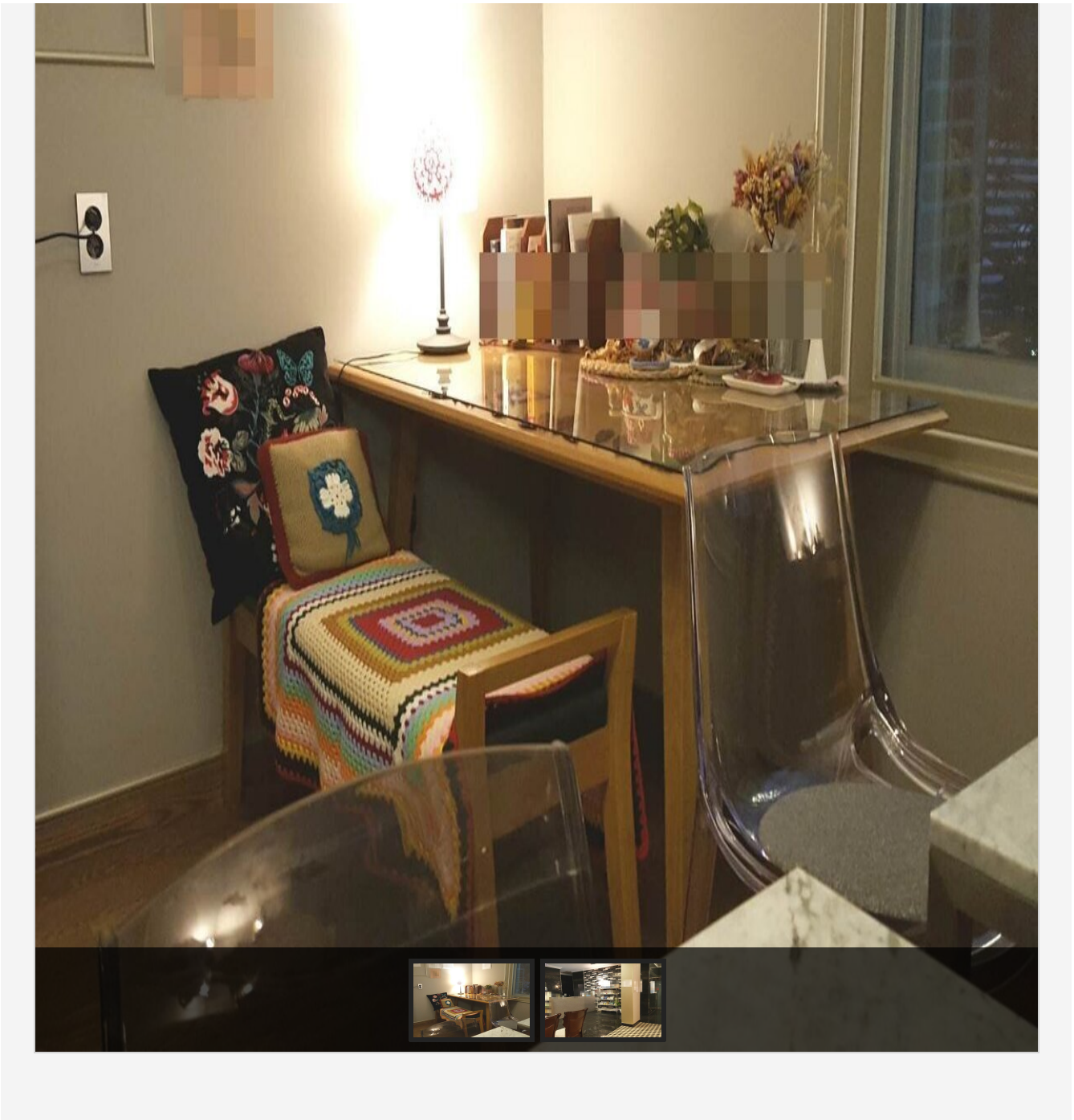


🏠 신용카드
☎ 전화예약
🍲 조식제공
🐕 애완동물

호텔 샤르망은 한국관광공사 품질인증업소입니다.
 입구의 작은 정원과 일층의 조식공간이 가족이 머무시기에 적합 한 곳입니다.
 규모는 작지만 깔끔한 잠자리와 친절로 맞이하겠습니다.

동절기(1,2)를 제외하고 조식가능





상세정보

! 성수기안내 여름성수기 7월 20일 ~ 7월 31일 여름극성수기 8월 1일 ~ 8월 15일 겨울극성수기 12월 24일 ~ 12월 25일

W 주말요금적용 금요일, 공휴일전일, 명절

W 추가인원요금
 객실 : 내용없음 / 패밀리룸: 정원 2명 (최대인원 : 3명 , 추가요금: 인당 10,000원) / 트윈베드: 정원 2명 (최대인원 :
 2명 , 추가요금: 인당 10,000원) / 일반실(더블베드): 정원 2명 (최대인원 : 2명 , 추가요금: 인당 10,000원)

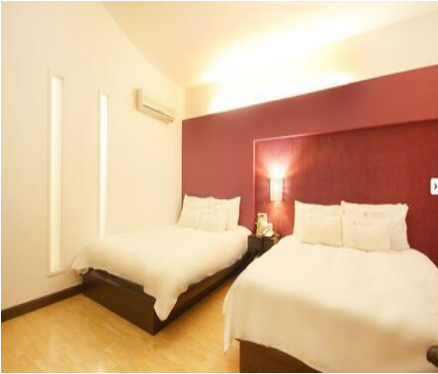
ㄴ 부대/편의시설



객실

비수기주중 : 50,000원 / 비수기주말 : 50,000원 / 성수기주중 : 60,000원 / 성수기주말 : 70,000원 (추가요금 : 인당 10,000원)

세면도구, 목욕시설, 에어컨, TV, PC, 책상, 헤어드라이기, 테이블, 화장대, 케이블방송, 인터넷, 냉장고, 전화기



패밀리룸

정원 : 2명 (최대인원 : 3명)

비수기주중 : 80,000원 / 비수기주말 : 90,000원 / 성수기주중 : 90,000원 / 성수기주말 : 100,000원 / 극성수기주중 : 100,000원 / 극성수기주말 : 120,000원 (추가요금 : 인당 10,000원)

세면도구, 목욕시설, 에어컨, TV, PC, 헤어드라이기, 인터넷, 냉장고, 전화기

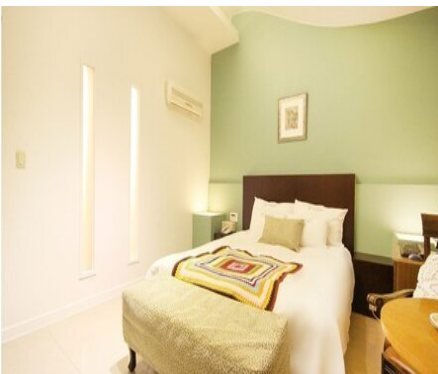


트윈베드

정원 : 2명 (최대인원 : 2명)

비수기주중 : 60,000원 / 비수기주말 : 70,000원 / 성수기주중 : 70,000원 / 성수기주말 : 80,000원 / 극성수기주중 : 80,000원 / 극성수기주말 : 90,000원 (추가요금 : 인당 10,000원)

세면도구, 목욕시설, 에어컨, TV, 헤어드라이기, 테이블, 케이블방송, 인터넷, 냉장고, 전화기, 트윈침대



일반실(더블베드)

정원 : 2명 (최대인원 : 2명)

비수기주중 : 50,000원 / 비수기주말 : 60,000원 / 성수기주중 : 60,000원 / 성수기주말 : 70,000원 / 극성수기주중 : 70,000원 / 극성수기주말 : 80,000원 (추가요금 : 인당 10,000원)

세면도구, 목욕시설, 에어컨, TV, PC, 헤어드라이기, 인터넷, 냉장고, 전화기

위치 및 주변정보

전체

관광지

음식

숙박



★ 샤르망호텔

📍 목포시 신흥로59번길 5

☎ 061-285-3300

자세히보기

관심콘텐츠 담기

목록으로

(<http://www.mokpo.go.kr>)

MokPo - Si ***Web Contents***

