



# *Web Contents*



2024년 04월 21일 00시 29분

# 목차

|           |   |
|-----------|---|
| 목차        | 2 |
| 권역별       | 3 |
| 콘티넨탈호텔    | 3 |
| 상세정보      | 4 |
| 위치 및 주변정보 | 5 |



## 콘티넨탈호텔



📍 주소 북항로 149 (죽교동)  
☎ 전화 061-244-3500  
❤ 추천 9

입실/퇴실 2시 / 12시  
주차시설 주차시설있음 / 주차요금 : 무료  
규모 0채 0실 / 총 0명 수용

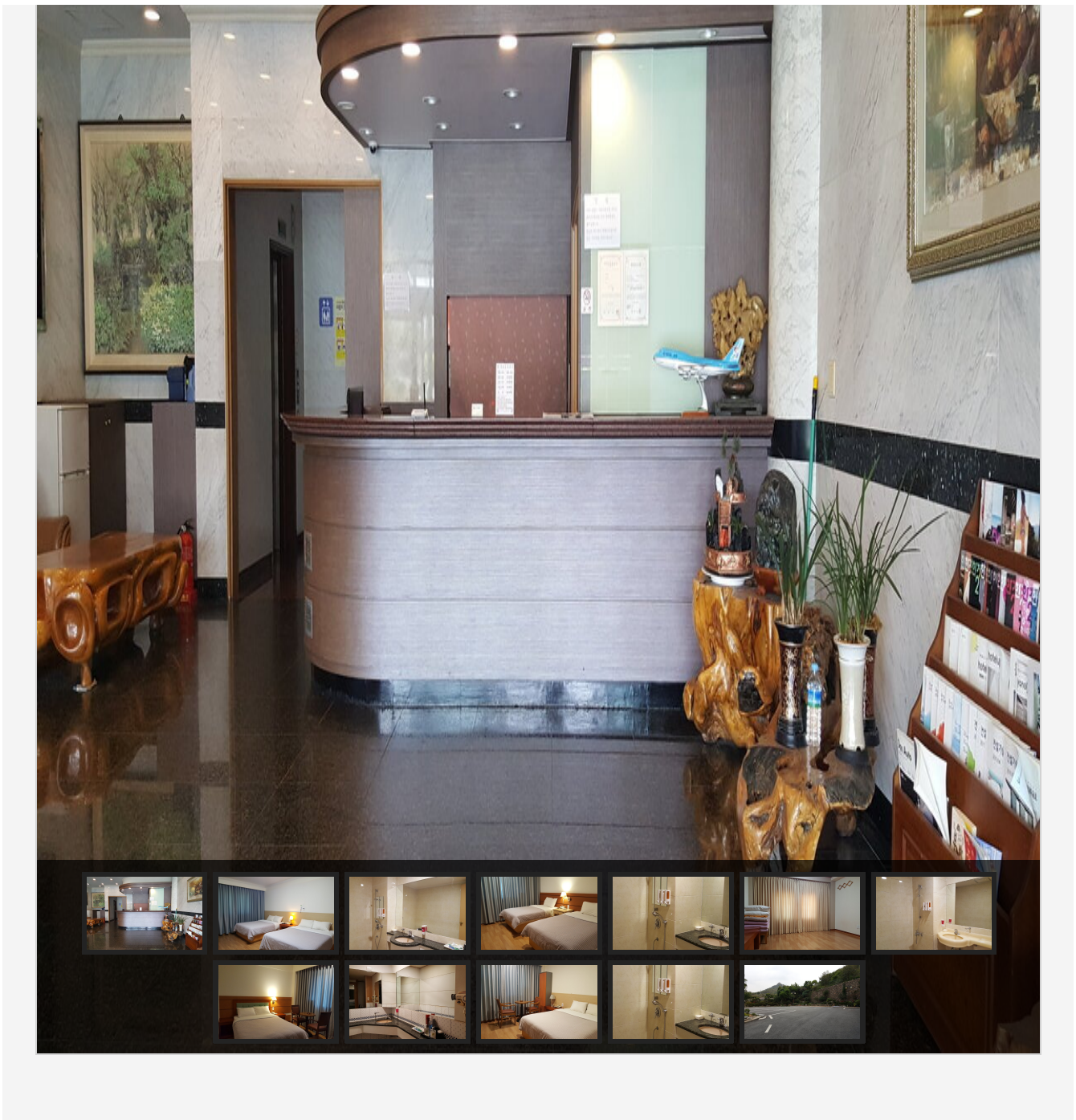
[관심여행담기](#)
[추천하기](#)

🏠 신용카드 📞 전화예약 🍽 조식제공 🐾 애완동물

최신시설을 갖춘 호텔급 숙박시설로 고급스러운 객실에서 서남해안을 조명할 수 있습니다.  
 유달산 옆에 자리해 조각공원으로 가족 나들이를 하기 편하며, 산자락 밑에 깔리는 밤바다 풍경이 아름답습니다. 목포 시내와도 가까우며 근처에 유명한 북항 회 타운이 있습니다.  
 반묘견 반려묘 동반입실 불가  
 극성수기 요금변동 가능합니다.







## 상세정보

**!** 성수기안내 해당내용 없음

**W** 주말요금적용 해당내용 없음

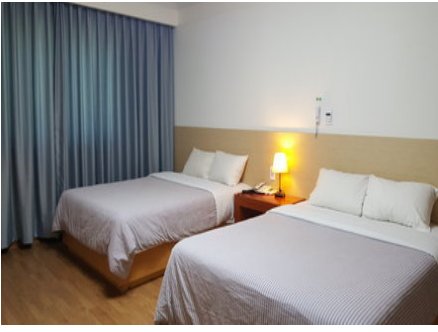
**W** 추가인원요금 더블트윈: 정원 2명 / 싱글트윈: 정원 2명 / 온돌: 정원 2명 / 일반침실: 정원 2명


**♨** 부대/편의시설




더블트윈

(<http://www.mokpo.go.kr>)



 정원 : 2명


 비수기주중 : 70,000원 / 비수기주말 : 70,000원


2명추가 입실가능(추가금없음)

---




### 싱글트윈


 정원 : 2명

 비수기주중 : 60,000원 / 비수기주말 : 60,000원



### 은돌

 정원 : 2명


 비수기주중 : 60,000원 / 비수기주말 : 60,000원


2명추가 입실가능(추가금없음)

---



### 일반침실

 정원 : 2명

 비수기주중 : 50,000원 / 비수기주말 : 50,000원

---

## 위치 및 주변정보

(<http://www.mokpo.go.kr>)

전체

관광지

음식

숙박

편의시설



★ **콘티넨탈호텔**

📍 목포시 북항로 149

☎ 061-244-3500

자세히보기

관심콘텐츠 담기

목록으로

---

COPYRIGHT © MOKPO-SI. ALL RIGHT RESERVED.

# ***MokPo - Si*** ***Web Contents***

