



목포시

Web Contents

2024년 05월 03일 22시 34분

목차

목차	2
권역별	3
바다숲블꼼장어	3
위치 및 주변정보	4
메뉴정보	5



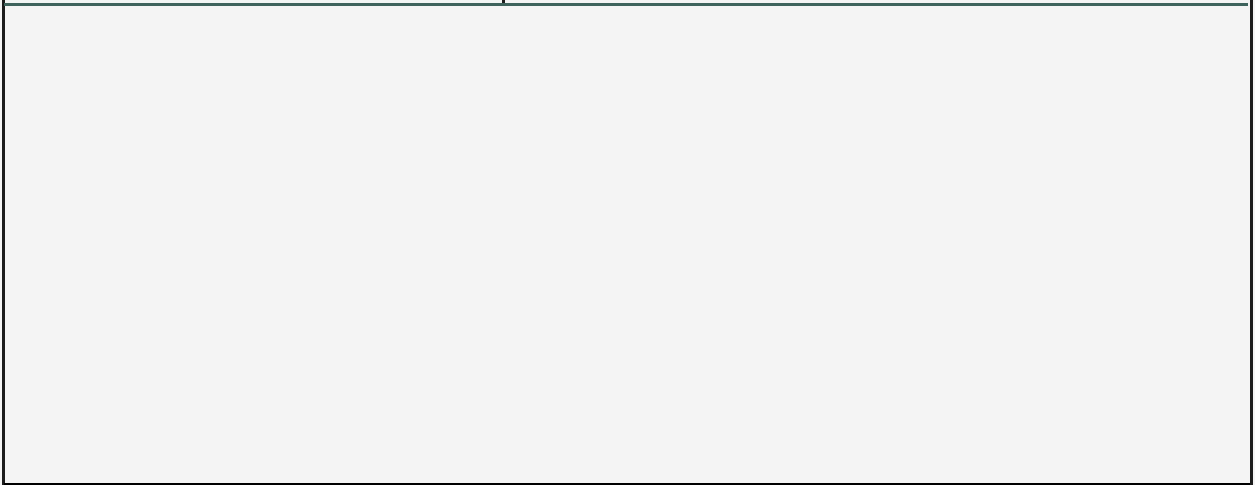
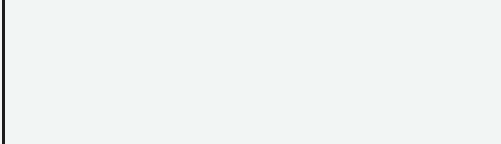
바다숯불꼼장어



📍 주소 원형로 16 (상동)
☎ 전화 061-281-7716
❤ 추천 0

🕒 영업시간 16:30:00 ~ 04:00:00
📅 휴무일 연중무휴
🚗 주차시설 주차시설없음
♿ 장애인시설 정보없음
🪑 좌석수 전체 94석

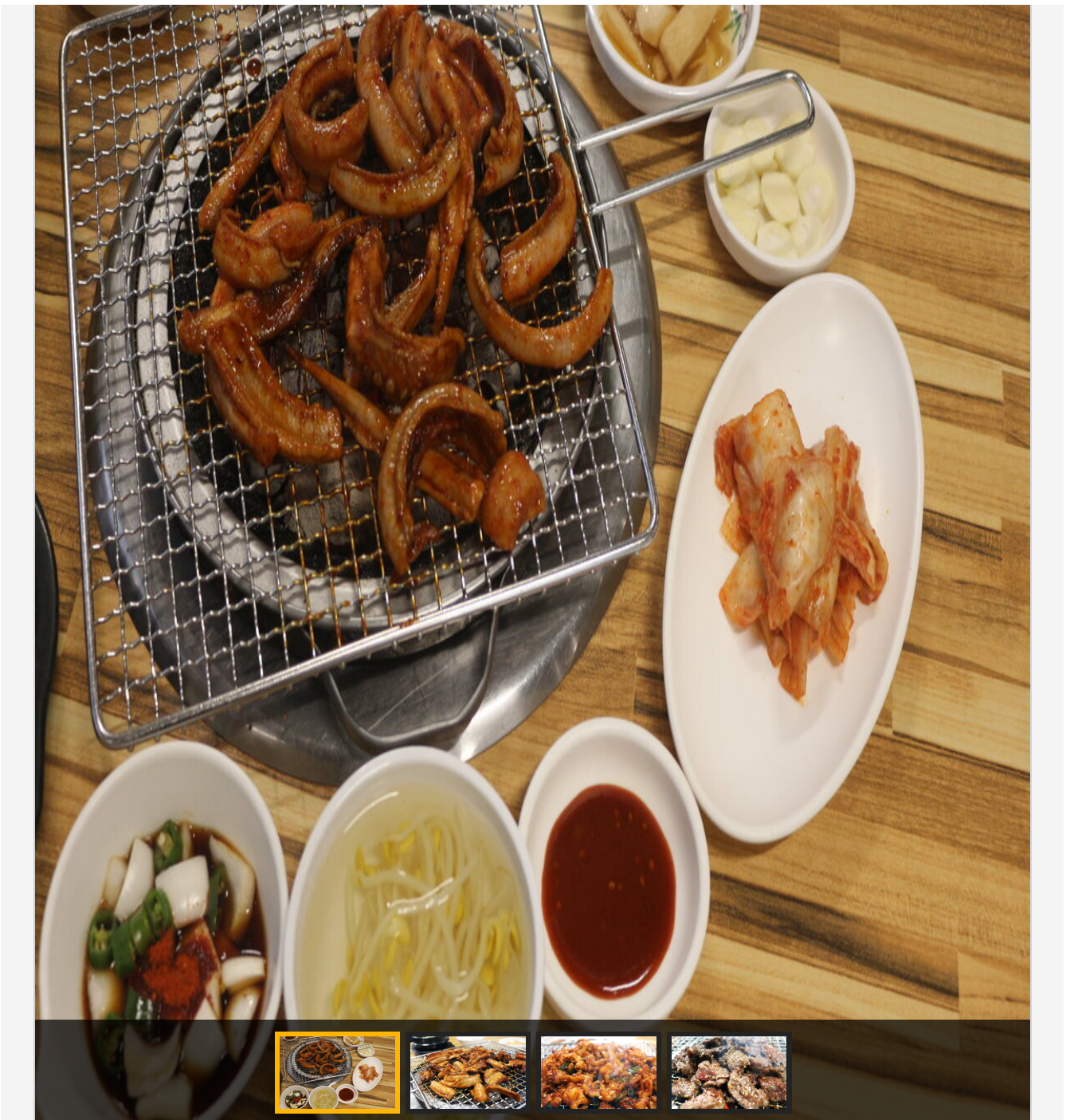
[관심여행담기](#)
[추천하기](#)



-  신용카드
-  전화예약
-  포장여부
-  1인식사
-  애완동물
-  어린이놀이방

목포 평화광장에 위치한 숯불 꼼장어 전문점. 대표메뉴는 꼼장어, 늑간살 닭발이다. 주인은 주문이 들어오면 손님께 그때그때 구워드실 수 있게 숯불을 일일이 피워 정성을 쏟는다. 이 대표적인 세 가지 메뉴는 숯불에 노릇하게 구워 먹는 방식인데, 겉은 바삭 속은 촉촉한 식감에 부담 없이 즐길 수 있다. 특히 양념 된 꼼장어 구이는 빨갈게 양념된 맛에 한번 반하고 초장에 듬뿍 찍어 먹으면 꼬득거리는 식감과 배합된 향에 두 번 반하게 된다. 늑간살은 소 늑간에 붙어있는 특수부위로 구하기 힘든 것이 특징인데, 마블링이 좋아 고소하고 부드러운 식감과 과하지 않은 달짝지근한 양념을 재워놓아 굵는데 남녀노소 가리지 않고 다 좋아할 만한 맛이다. 여성들이 주로 선호도가 높다는 양념 무뼈 닭발은 매콤하면서 달콤한 맛과 숯불의 불향에 노릇하게 익은 모습에 군침이 도는데 상추에 쌈장과 마늘을 넣고 한입 크게 쌈을 싸 먹으면 멀리서 목포를 방문한 이들도 다시금 찾아와 이 집의 즐거운 맛을 재차 느끼고 간다고 한다.





위치 및 주변정보



바다숯불꼼장어

목포시 원형로 16

061-281-7716

자세히보기

관심콘텐츠 담기

메뉴정보



꼼장어

₩ 소: 18,000

☔ 최소 2인분 이상



늑간살

₩ 소: 20,000



닭발


₩ 소: 18,000

(<http://www.mokpo.go.kr>)



[목록으로](#)

남녀노소, 다양한메뉴, 으뜸맛집, 숯불꼼장어, 꼼장어맛집

 바다숯불꼼장어 : 목포시 원형로 16

 대중교통길찾기

COPYRIGHT © MOKPO-SI. ALL RIGHT RESERVED.

MokPo - Si ***Web Contents***

