



Web Contents



2024년 04월 24일 04시 20분

목차

목차	2
섬/해변	3
외달도	3
외달도 여행 참고	3
외달도 해수욕장	4
입장료	4
외달도 여행안내	4
관광안내문의	4
"슬로시티섬" 외달도 운항시간	5
주의사항	5
편의 시설	6
위치 및 주변정보	7



외달도



📍 주소 외달도길 72 (달동)
☎ 전화 061-270-8824
♥ 추천 9

이용시간 0시~0시
 휴무일
 이용요금 무료
 주차시설 주차장 없음
 장애인시설 없음

[관심여행담기](#)
[추천하기](#)

목포에서 서쪽으로 6km 떨어진 " 사랑의 섬 외달도 " 청정해역의 때 묻지 않은 자연을 그대로 간직하고 있으며 주변에 크고 작은 섬들이 다도해의 아늑함을 느끼게 한다. 푸르게 반짝이는 바다, 해수욕장의 고운 모래톱, 아름다운 낙조 등 경관이 아름다워 가족과 연인들이 즐겨찾는 곳이다. 아이들에게는 신나는 물놀이를, 부모들은 민박집의 푸짐한 밥상과 가족단위등반 및 산림욕을 즐길 수 있고, 연인에게는 탁 트인 해변이 내려다 보이는 아름다운 산책로, 고풍스러운 한옥민박을 경험 할 수 있다. 깨끗한 해변과 아름다운 자연환경을 자랑하며 국토해양부 선정 '전국에서 휴향하기 좋은 섬 Best30'에 선정되기도 한 "슬로시티 섬 외달도"는 휴양지로서 관광객들의 소중한 추억을 더욱더 오랫동안 기억에 남게 해줄 것이다.

외달도 해수욕장은 1928년 개장된 해수욕장으로 깨끗한 바다, 고운 모래 백사장과 건너편 조그마한 별섬이 인상적인 아름다운 해수욕장이다.

✔ 외달도 여행 참고

- 외달도 방문 전에 숙박은 미리 예약하시기 바랍니다. 인원, 사용기간, 사용요금에 대해 정확히 확인 후 예약하십시오.
- 외달도내에는 현금지급기가 없으며 민박, 매점 등에서 신용카드 사용이 안됨.

● 트사(사채) 큰 미 채야사채 큰 ~ 하오미바 ~ 채스요자까지 25km

(<http://www.mokpo.go.kr>)

- 등산(전곡)로 및 에린전곡로, 전곡민박, 해수욕장까지 2.5km
- 먹거리 : 전복, 소라, 생선회, 전복촌담 등
- 잠잘곳 : 한옥민박(7실), 마을민박(130실)
- 편의시설 : 매점, 샤워장, 공동취사장, 족구장, 유희시설, 전망대 등
- 섬내 이동 교통수단 : 도보이용 가능

✔ 외달도 해수풀장

해수풀장은 바닷물을 끌어 조성한 인공풀장이다.
어린이풀장, 대형풀장이 있으며, 어린이는 수중모험놀이기구,
성인은 탁트인 다도해를 배경으로한 시원한 야외풀장을 즐길
수 있고 해수욕장 옆으로 소나무 숲과 대형그늘막 등 편의 시
설이 마련되어 있다.

- 위치 : 목포시 외달도길 72
- 개장기간 : 2023. 7. 8 ~ 8. 20.
- 이용시간 : 09:00~18:00
- 해수풀장 내 무료 와이파이 이용 가능

입장료

- 일반
 - 대인 : 3,000원(성인 대학생 청소년)
 - 소인 : 2,000원(36개월 이상 만 13세 미만)
- 할인대상 : 단체20명이상, 장애인, 경로(만65세이상), 국가
유공자
 - 대인 2,000원, 소인 1,000원
- 해수풀장 내 매점에서 수영복, 튜브 유료 대여가 가능합니
다.



✔ 외달도 여행안내

- 외달도 방문 전에 숙박은 미리 예약하시기 바랍니다.

✔ 관광안내문의

- 해수풀장 관리사무소 : 061-261-5001 (개장기간만 운영)

(<http://www.mokpo.go.kr>)

- 외달도 내에는 현금지급기가 없으며 민박, 매점 등에서 신용카드 사용 불가합니다.
- 외달도 전지역 무료 와이파이 이용이 가능합니다.
- 먹거리 : 전복, 소라, 생선회, 전복춘닭 등
- 숙박 : 한옥민박 외달도한옥민박, 마을민박
- 편의시설 : 매점, 샤워장, 공동취사장, 족구장, 유희시설, 전망대 등
- 섬내 이동 교통수단 : 도보이용 가능
- 목포종합관광안내소 : 061-270-8598 (270-8824)
- 목포시청 관광과 : 061-270-8824 / 270-3513



외달도 해수욕장



외달도 갯벌체험



외달도 해변길

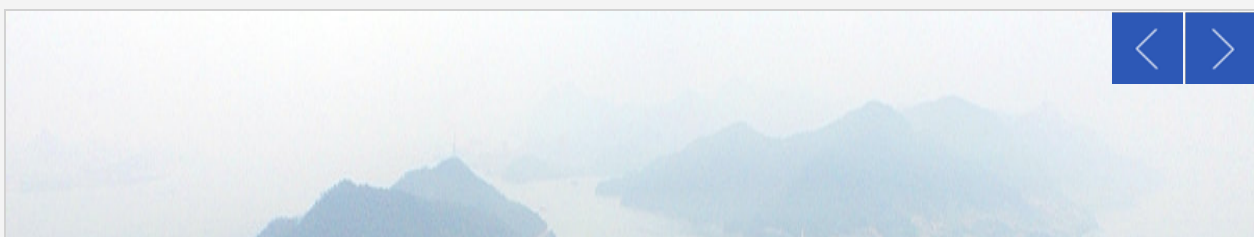
✔ "슬로시티섬" 외달도 운항시간

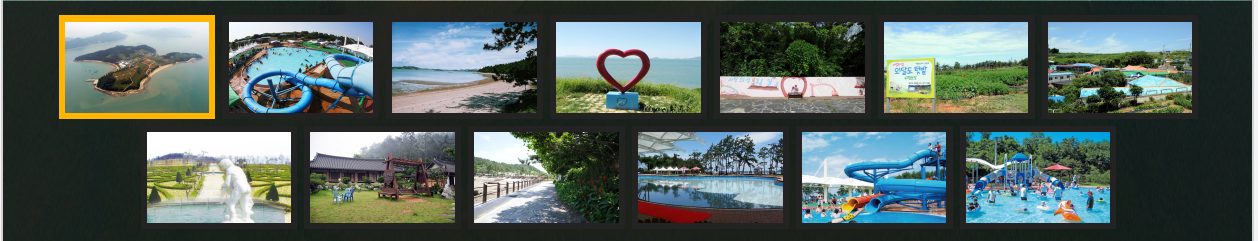
목포-달리도-울도-외달도 순회 운항(슬로 아일랜드호) 자세한 사항은 신진해운 061-244-0522로 문의바랍니다.
 배타는곳 : 목포 연안여객선 터미널소요시간 : 50분

구분	목포 → 슬로시티 섬(외달도)	슬로시티 섬(외달도) → 목포
1항차	07:00	07:55
2항차	10:30	11:25
3항차	13:30	14:25
4항차	16:30	17:25

주의사항

- 신분증을 지참해야 승선이 가능합니다.
- 5분전에 승차권을 구매해야 승선이 가능합니다.
- 여객선 운항시간은 선사사정 또는 기상여건에 따라 변동될 수 있습니다.
- 외달도에는 주차공간이 협소함으로 차량이용은 삼가하시기 바랍니다.





편의 시설

외달도 해수욕장

₩ 성인 : 3000원, 어르신 : 0원, 국가유공자 : 0원, 청소년 : 3000원, 장애인 : 0원, 군인 : 3000원, 어린이 : 2000원, 유아 : 2000원, 기타 :

대인 : 성인, 대학생, 청소년 소인 : 만 3세(36개월)이상 만 13세(초등학교 6학년) 미만 단체(20명이상), 장애인, 경로(만 65세이상), 국가유공자 : 대인 2,000 소인 1,000



위치 및 주변정보

전체

관광지

음식

숙박



★ 외달도

목포시 외달도길 72

061-270-8824

자세히보기

관심콘텐츠 담기

목록으로

 외달도 : 목포시 외달도길 72

 대중교통길찾기

COPYRIGHT © MOKPO-SI. ALL RIGHT RESERVED.

MokPo - Si ***Web Contents***

