



목포시

# Web Contents

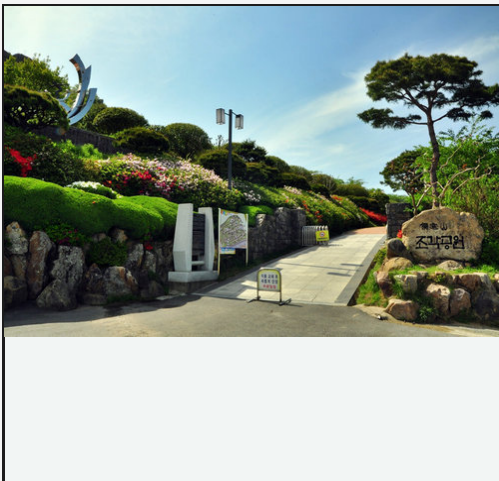
2024년 04월 27일 02시 48분

# 목차

목차	2
자연/생태/공원	3
유달산 조각공원	3
관련 여행코스	4
위치 및 주변정보	5



## 유달산 조각공원



📍 주소 유달로 221 (죽교동)  
☎ 전화 061-270-8359  
❤ 추천 5

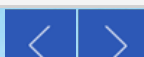
🕒 이용시간 0시~0시  
📅 휴무일 연중무휴  
💰 이용요금 무료  
🚗 주차시설 주차요금 : 무료  
♿ 장애인시설 없음

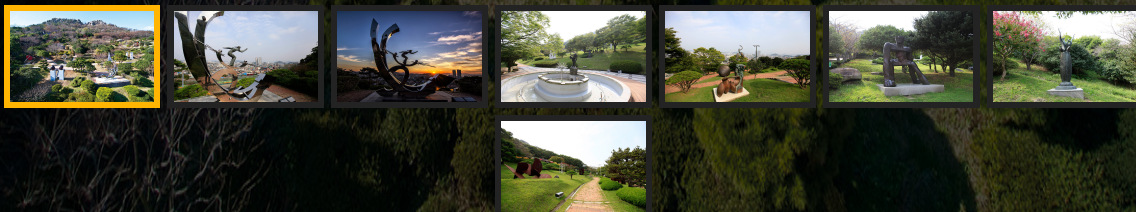
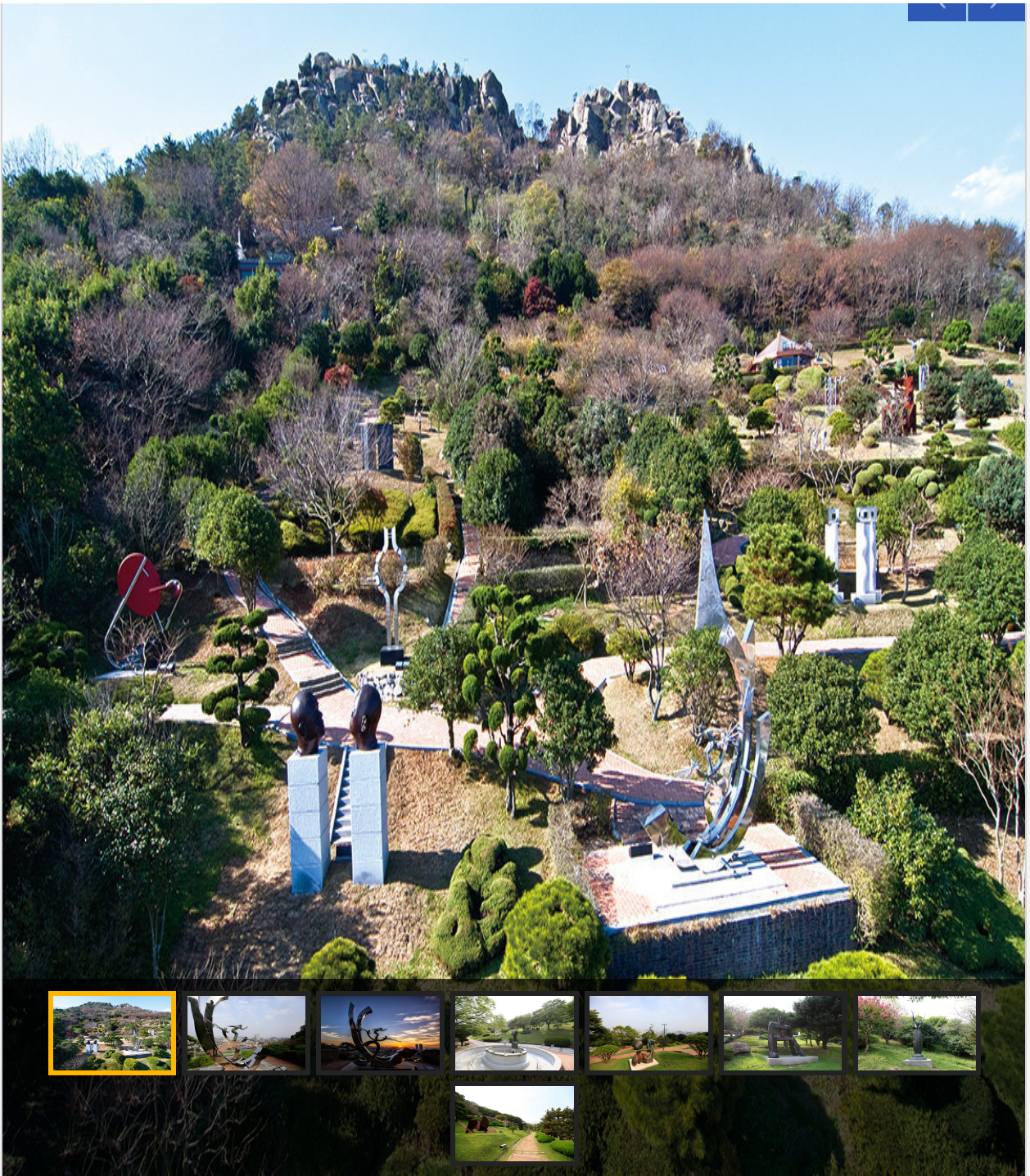
관심여행담기

추천하기

목포시가 한눈에 내려다 보이는 유달산 이등바위 아래 위치한 조각공원은 48,000㎡ 규모로 지난 1982년 11월 우리나라 최초 야외 조각공원으로 개원하여 한국조각공원연구회 회원들의 우수한 작품들을 임대 전시해왔으나 전시기간이 만료됨에 따라 대부분의 작품이 교체되었다. 이번 작품들은 해양 중심 도시로서 문화를 상징하는 “자연, 문화, 조각”이라는 주제로 추천 심사를 통해 선정 교체하였으며 설치된 조각작품들은 주변 환경과의 조화를 세심하게 고려하여 2008년 8월 새롭게 문을 열었다. 특히 유달산 조각공원에 설치된 외국의 저명한 조각가들의 작품들은 국제조각 심포지엄을 통해 뛰어난 작품성을 인정받은 작품들로 국내 조각가 작품들과 함께 높은 예술성을 보여주고 있다. 관상수 등이 자연과 조화를 이루고 있어 유달산을 찾는 관광객의 기념사진 촬영지로 각광받고 있다. 또 야외음악당, 분수, 휴게소 등의 편의시설을 갖추고 있어 시민의 쉼터로 활용되고 있다.

노적봉에서 있는 유달산 초입의 도로에 들어선 다음 오른쪽의 순환도로를 따라가면 이등바위의 위용이 한눈에 올려다 보이는 낮은 구릉에 조각공원이 설치되어 있는데, 조각 하나하나가 주변 경관과 잘 어우러져 있고, 조각 주변에는 희귀목들을 일부러 심어 놓아 볼거리를 더하고 있다. 산책로를 따라 가며 조각작품을 돌아볼 수 있을 뿐 아니라 공원에서 이등바위로 오르는 등산로가 마련되어 있어 유달산 등산도 겸할 수 있다.





## 관련 여행코스



목포 문화예술여행 하루코스

목포자연사박물관 > 목포생활도자박물관 > 목포문학관 > 유달산 조각공원 > 유달산 노적봉 > 성옥기념관

[코스 자세히 보기](#)

(<http://www.mokpo.go.kr>)



## 가족여행

유달산 조각공원 > 북항노을공원 > 난전시관 > 목포대교 > 유달산 > 연희네슈퍼 > 고하도옹머리 > 선창..

[코스 자세히 보기](#)

## 위치 및 주변정보

전체

관광지


음식

숙박



### 유달산 조각공원

 목포시 유달로 221

 061-270-8359

[자세히보기](#)

[관심콘텐츠 담기](#)

[목록으로](#)

조각공원, 유달산 조각공원

 유달산 조각공원 : 목포시 유달로 221

 대중교통길찾기

COPYRIGHT © MOKPO-SI. ALL RIGHT RESERVED.

(<http://www.mokpo.go.kr>)

# ***MokPo - Si*** ***Web Contents***

