



Web Contents



2024년 05월 09일 17시 21분

[목포시가족센터] 공동육아나눔터 상시프로그램 참여자 모집

2024.04.19 조회수 19 등록자 서OO

[공동육아나눔터와 함께하는 상시프로그램 참여자 모집 안내]

여름학기 행복놀이터 상시프로그램이 5월부터
목포시가족센터 공동육아나눔터에서 진행됩니다!
생태미술, 오감놀이 등!
다양한 프로그램 자녀와 함께하는 즐거운 시간 보내기 어떠세요?
많은 가족의 참여 기다리고 있습니다!

* 접수기간 : 2024년 4월 15일 ~ 4월 26일 17시

* 대 상 : 목포시 모든 가족

* 장 소 : 목포시가족센터 (수강로12번길 41)

* 접 수 : 목포시가족센터 홈페이지 접수

모든 프로그램은 무료로 진행됩니다!

자세한 사항은 목포시가족센터 홈페이지(<https://mokpo.familynet.or.kr/center/index.do>) 참조하세요!

공동육아나눔터 여름학기 상시프로그램 목포시가족센터

생태 미술

5월 ~ 7월
(매주 목요일 16:30)

대상: 5세~초등저학년 (5가정)
참여비: 무료
장소: 목포시가족센터 공동육아나눔터
접수방법: 목포시가족센터 '홈페이지' 접수
접수날짜: 4.15(월)14:00~4.26(금)17:00

* 참여확정가정은 26일 이후 개별 문자 안내

(<http://www.mokpo.go.kr>)



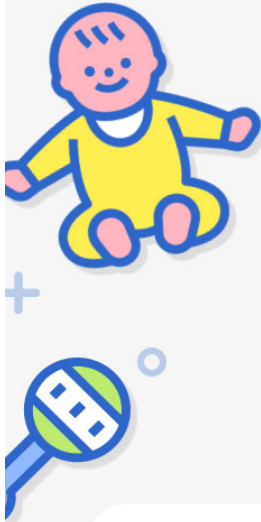
문의사항



061)279-2311



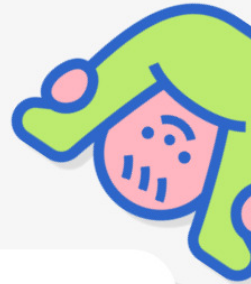
공동육아나눔터 담당자



공동육아나눔터 여름학기 상시프로그램

사회복지법인 가톨릭광주사회복지회
목포시가족센터

오감 놀이



일시: 5월~8월 매주 월요일 10:30~11:00

대상: 13개월~5세(10가정)

참여비: 무료

장소: 목포시가족센터 공동육아나눔터

접수 방법: 목포시가족센터 '홈페이지' 접수

접수 날짜: 4.15(월) 14:00 ~ 4.26(금) 17:00

* 참여확정가정은 26일 이후 개별 문자 안내



문의사항



061)279-2311



공동육아나눔터 담당자

MokPo - Si
Web Contents

