



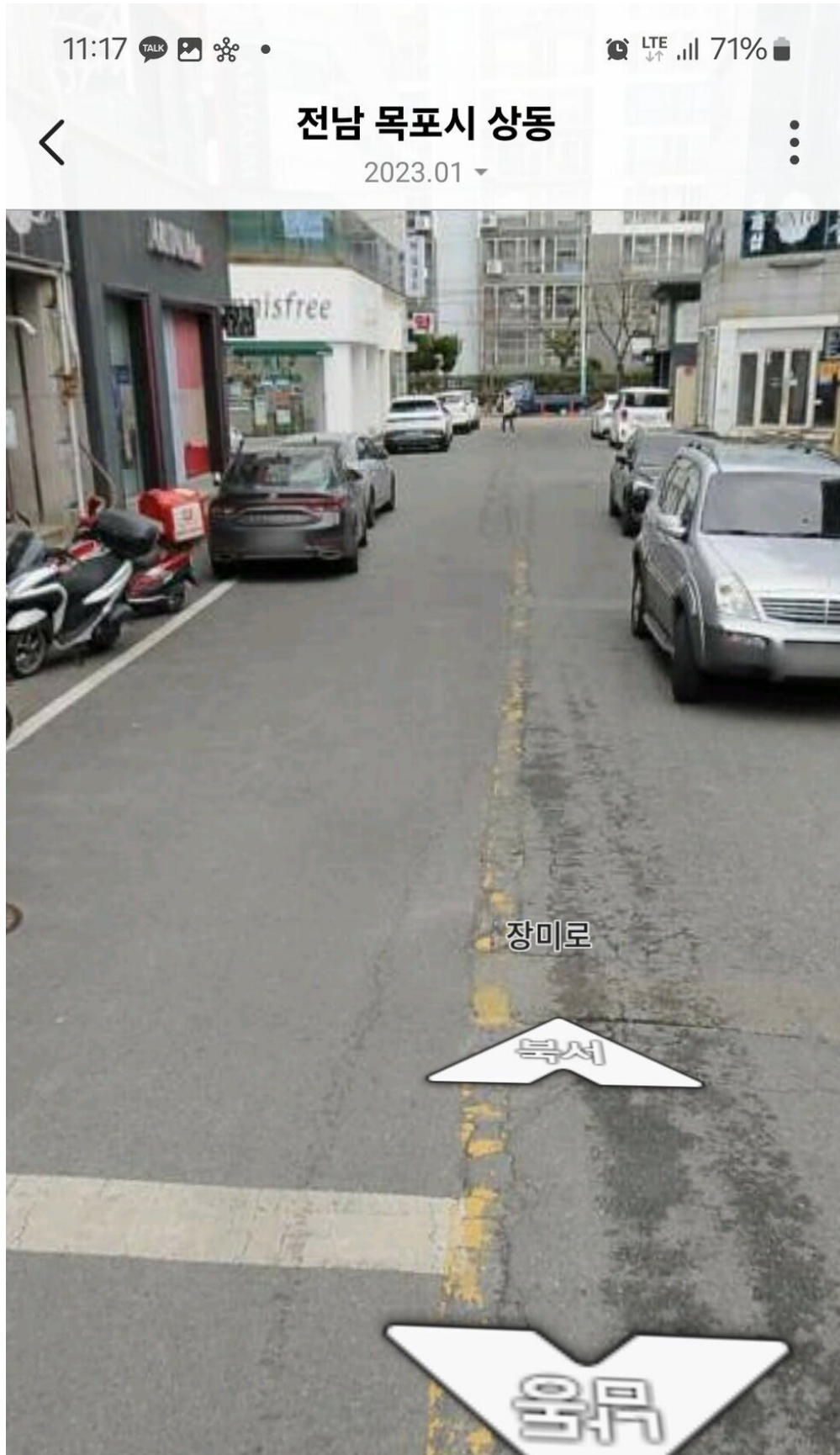
Web Contents



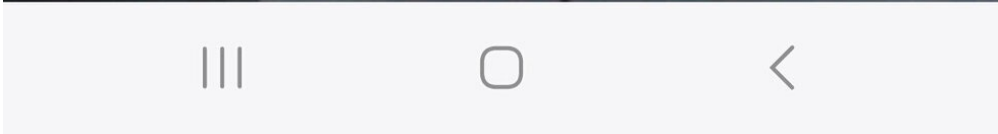
2024년 05월 10일 02시 41분

하당 장미의거리 도로에대한 이야기

2024.04.20 조회수 277 등록자 양○○



(<http://www.mokpo.go.kr>)



11:17 [location icon] [talk icon] [wifi icon] [signal icon]

[alarm icon] LTE [signal strength icon] 71% [battery icon]

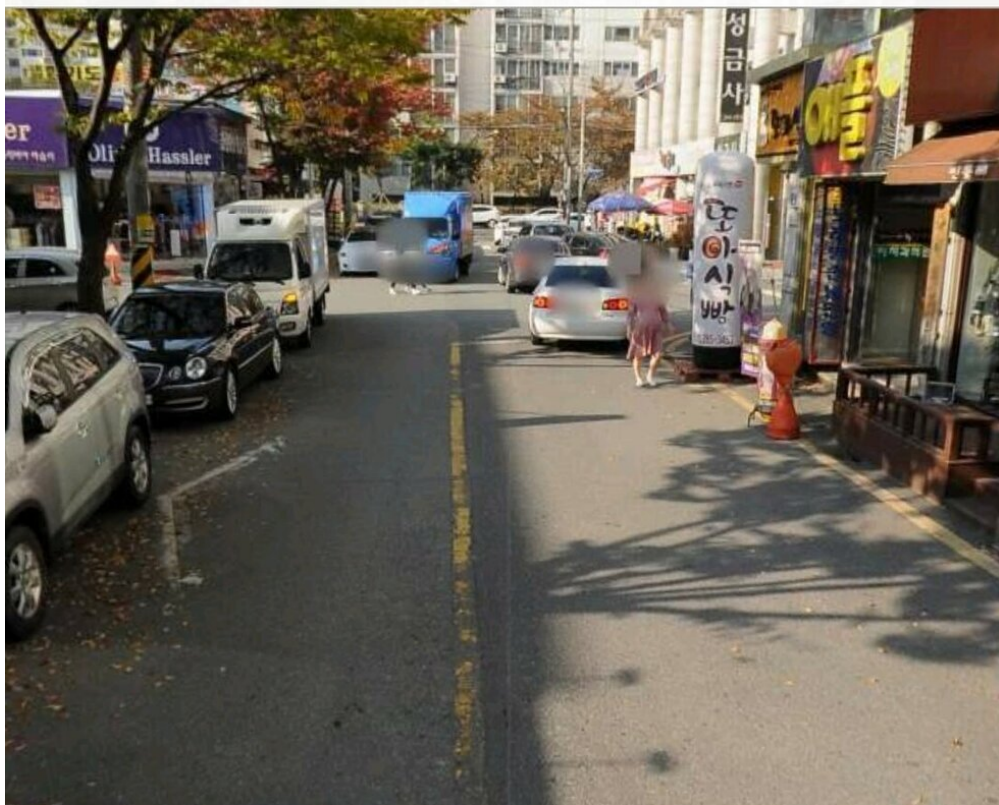
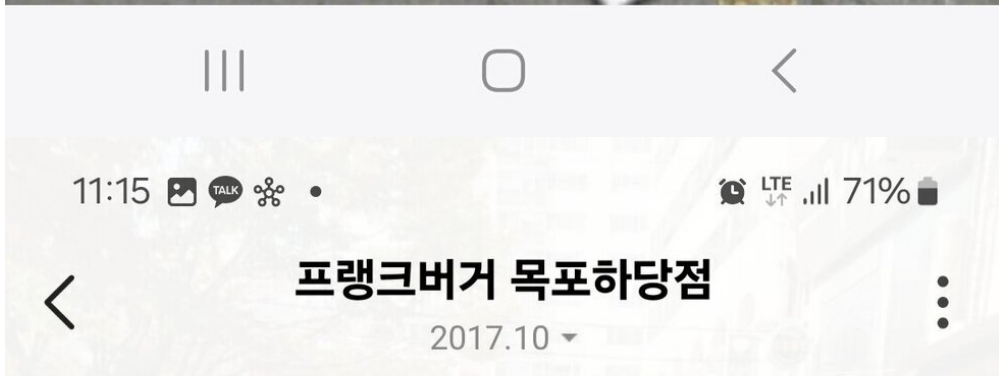
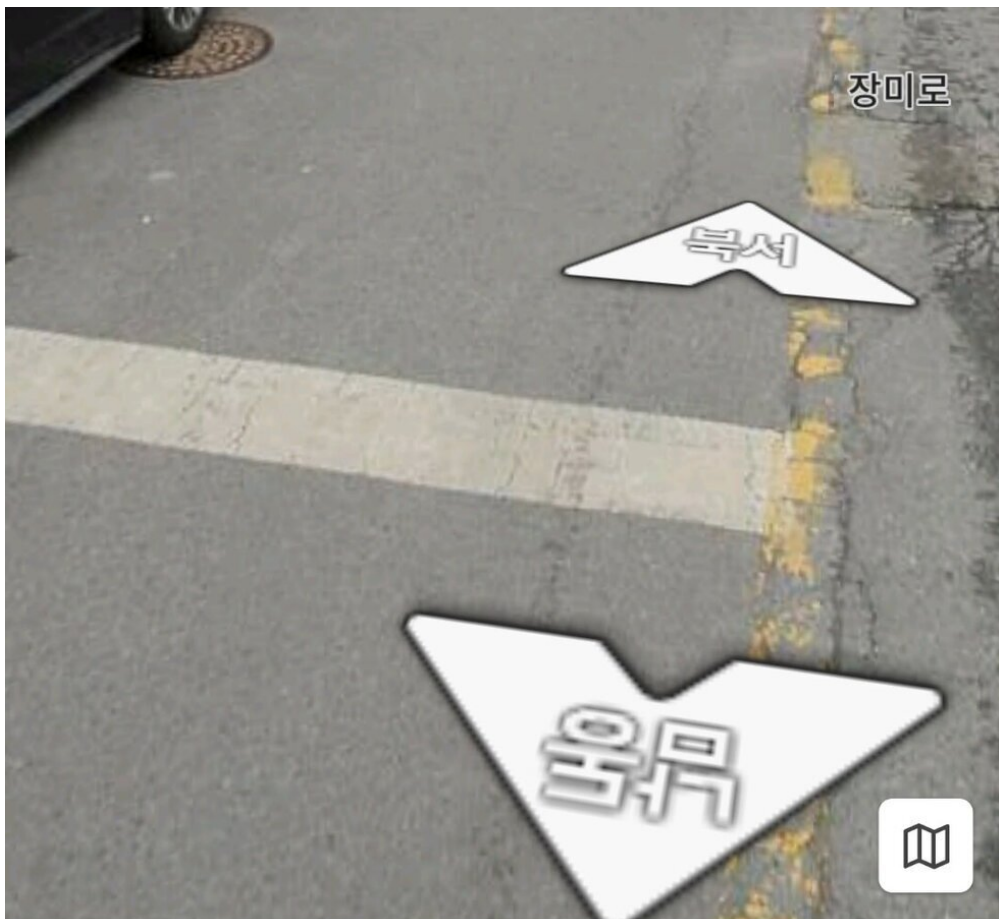


전남 목포시 상동

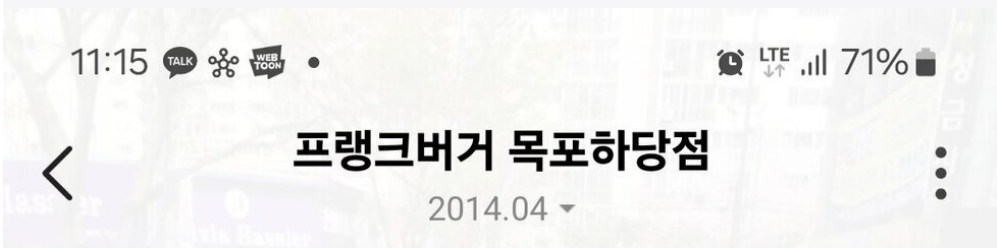
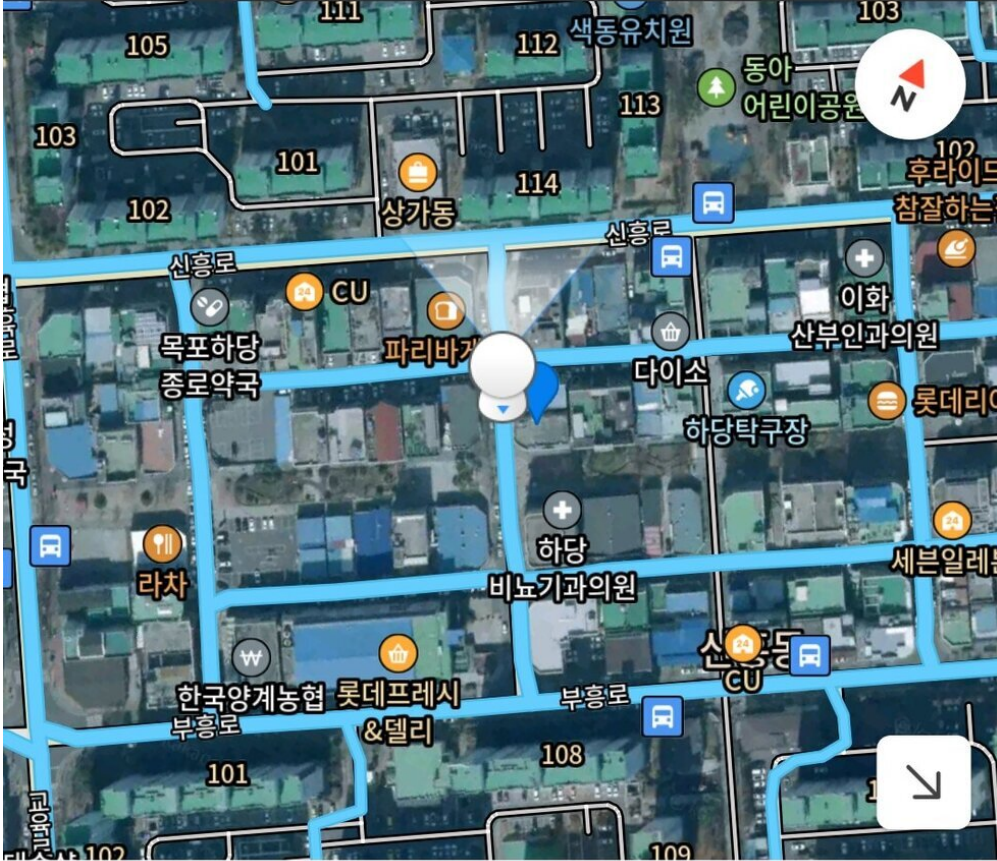
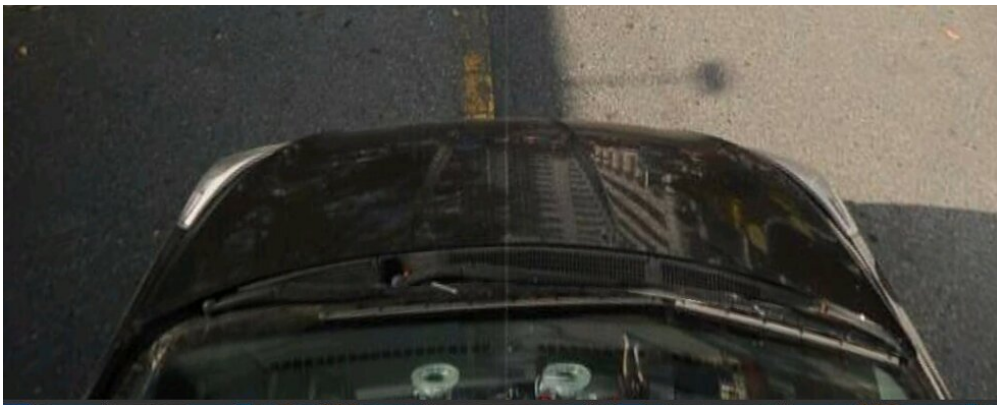
2023.01 ▾



(<http://www.mokpo.go.kr>)



(<http://www.mokpo.go.kr>)



(<http://www.mokpo.go.kr>)

아이부터 청소년들이 주로이용하는 도로 확인 부탁드립니다.

첨부파일

[전체\(Zip\)다운로드](#)

- Screenshot_20240419_231753_KakaoMap.jpg (9 hit/ 1.07 MB) [↓](#)

[미리보기](#)
- Screenshot_20240419_231758_KakaoMap.jpg (9 hit/ 1.07 MB) [↓](#)

[미리보기](#)
- Screenshot_20240419_231529_KakaoMap.jpg (9 hit/ 1.68 MB) [↓](#)

[미리보기](#)
- Screenshot_20240419_231521_KakaoMap.jpg (9 hit/ 1.65 MB) [↓](#)

[미리보기](#)

민원업무처리

진행상태 (답변 처리기한 : 2024-04-30)

신청

접수

- 시정에 관심을 갖고 참여해 주신 귀하께 감사의 말씀을 드리며, 「국민신문고」로 신청하신 민원에 대하여 답변드리겠습니다.
- 귀하께서 제기하신 민원 사항은 상동 1102 (파리바게뜨 ~ 배스킨라빈스) 도로 중앙선 문의로 파악됩니다.
- 해당 구간 현장 점검 및 목포경찰서 문의 결과 노후화로 인하여 중앙선이 지워진 것을 확인하였으며, 빠른 시일 내에 정비하도록 하겠습니다.
- 기타 궁금하신 사항에 대해서는 교통행정과(☎270-3683)로 문의하여 주시기 바라며, 귀하의 가정에 건강과 행복이 가득 하시길 기원합니다. 감사합니다. 끝.

2024년04월25일 17시43분 목포시청 안전도시건설국 교통행정과 교통시설 윤강영(061-270-3683)

글쓰기

목록

COPYRIGHT © MOKPO-SI. ALL RIGHT RESERVED.

MokPo - Si
Web Contents

