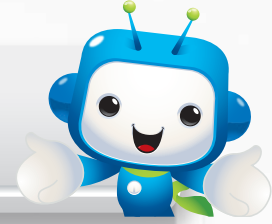


# 저소득층 디지털방송 시청 지원안내



저소득층에게 디지털방송 서비스 요금부담을 경감하고, 디지털TV를 저렴하게 구매할 수 있도록 알선합니다.

## 신청 대상



- 기초생활수급권자
- 차상위 계층
  - 자활근로자, 의료비본인부담경감자, 한부모가족, 차상위계층 확인서 발급가구, 장애수당 및 장애아동 수당을 지급 받는 사람
- 국가유공자 중 일부(수신료 면제대상), 시청각장애인

※ '11 ~ '12년 저소득층 디지털TV 구매보조 정부지원을 받은 가구는 신청할 수 없습니다.



## 저소득층 전용 디지털TV

크기	제조사	가격
24형(60cm)	LG전자	206,000원
32형(81cm)	삼성전자	299,000원
32형(81cm)	LG전자	315,000원
40형(101cm)	삼성전자	505,000원
43형(109cm)	LG전자	525,000원

※ 1가구당 1대만 구입가능, 무료배송 및 전문기사 직접설치  
 ※ 디지털TV 가격은 분기별로 조정될 수 있습니다.

## 디지털방송 매체 선택 지원



선택	방송매체	지원내용
선택1	케이블 TV	저소득층 전용상품 및 요금감면
선택2	IPTV (KT, SKB, LGU+)	요금감면(30%)
선택3	위성방송 (스카이라이프)	요금감면(30%)

※ 자세한 요금감면 문의는 해당 유료방송사로 문의하시기 바랍니다.



## 신청방법 및 기간

- 전화접수 : **국번없이 124** (디지털방송 시청 지원센터)
- 홈페이지 : [www.digitaltv.or.kr](http://www.digitaltv.or.kr) (디지털마당)
- 신청기간 : '16. 1. 4 ~ '16. 12. 31 (총 사업기간 : 2017. 12월말)



미래창조과학부



한국전파진흥협회