

진도전시관

비엔날레 4관 (남도전통미술관)

주 제 | 생활 속의 디자인수묵 I (물, 불, 돌)
참여작가 | 21명(국내 21)
전시구성 | 공예 등 국내의 디자인 작품 전시



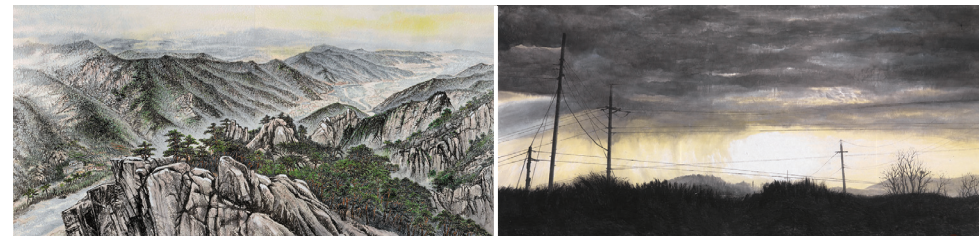
비엔날레 5관 (소치기념관)

주 제 | 생활 속의 디자인수묵 II (바람)
참여작가 | 7명(국내 7)
전시구성 | 도자기 등 설치미술 작품 전시



비엔날레 6관 (진도향토문화회관)

주 제 | 문화예술 교류의 장
(墨緣-상생과 화합의 수묵이야기)
참여작가 | 69명(국내 54, 해외 15)
전시구성 | 한국-홍콩 및 영 호남 작가들과의 문화예술 교류



※ 비엔날레 1~6관은 코로나19로 화차별 관람인원이 제한됨

수묵비엔날레
입장권 1장으로 받는

할인혜택

1 티켓링크에서 사전에매한다.
50%나 할인(10,000원인데 5,000원)

2 사전에매한 티켓 1장으로 25개 전시관을 무료로 관람한다.
목포 문화예술회관, 진도 윤림산방, 광양 전남도립미술관(21.3.개관)
광주 국립아시아문화전당 등

3 관람권을 제시하면 어디에도 없는 할인혜택을 준다.
목포해상케이블카도 3,000원 할인(O팡, O선에서도 1,000원만 할인된다구!)
전남도내 관광지 입장료 10~50% 할인,
관광지 입장료 할인내역은 수묵비엔날레홈페이지 참조

4 호텔 현대 바이 라한 목포, 한옥호텔 영산재, 나주중흥골드스파에서 숙박하면 30~65%까지 할인
숙박할인은 앞으로도 쭉~~~욱

5 무엇보다, 2021전남국제수묵비엔날레는 15개국 200여명 작가의 멋진 작품으로
코로나19로 지친 당신의 마음을 쓰담쓰담~

입장권 10,000원(지역화폐 3,000원 지급)
사전예매 5,000원(티켓링크)
※ 만 19세 미만 청소년, 만 65세 이상 무료

사 무 국 | 전라남도 무안군 삼향읍 후광대로 242 전남개발빌딩 12층
TEL 061-280-5866 FAX 061-280-5865
홈페이지 | <https://www.sumukbiennale.kr>

그래서 할인이
다 해서 얼마야?



오채찬란 모노크롬

생동하는 수묵의 새로운 출발

Splendor of
Monochrome

2021.09.01-10.31

목포시 | 문화예술회관 일원
진도군 | 윤림산방 일원

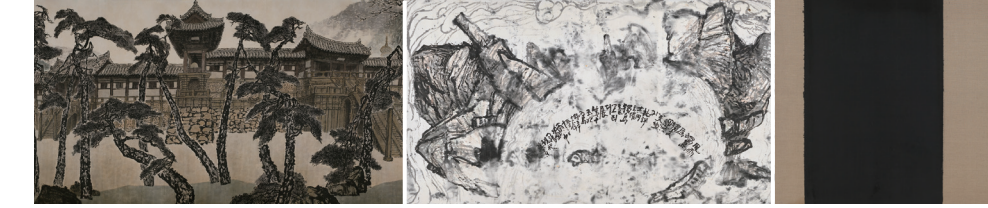
2021
전남국제
수묵비엔날레
Jeonnam International
Sumuk Biennale 2021

주최 | 전라남도 Jeonnam Province | 주관 | 문화재단 | 후원 | 외교부, 외교통, 문화체육관광부, FACC, 한국미술협회, 전라남도교육청, 광주광역시교육청, 한국관광공사, A.C.C.A.C.I, 에듀윌, 전남창조경제혁신센터, 협찬 | 남도문화재단

목포전시관

비엔날레 1관 (목포문화예술회관)

주 제 | 현대수묵(수묵없는 수묵, 수묵은 도처에 있다)
참여작가 | 73명(국내 57, 해외 16)
전시구성 | 수묵 재료의 한계를 초월한 국내외 현대작품 전시



※ 비엔날레 1관은 사전예약제로 운영되므로 수묵비엔날레 홈페이지에서 예약 후 관람가능합니다.

비엔날레 2관 (노적봉예술공원미술관)

주 제 | 남도의 맥(시대의 수묵-경계의 확장)
참여작가 | 25명(국내)
전시구성 | 지역 현대수묵 작가 작품 전시로 남도 중심의 미술 정체성 확보



비엔날레 3관 (유달초등학교-구,심상소학교)

주 제 | 수묵정신, 신세대의 도원경
(一即多 多即一, 이율배반적 수묵의 최신버전)
참여작가 | 40명(국내 28, 해외 12)
전시구성 | 수묵의 정신을 계승한 국내외 작품 및 신세대 동양화가의 실험적 수묵 작품 전시



주요 프로그램

공연

수목 구름숲패션쇼



일시 | 9. 25.(토) 16:00
장소 | 진도 윤림산방

수목 노을콘서트



일시 | 9. 25.(토) 17:00
장소 | 진도 윤림산방
출연진 | 포레스텔라, 송가인, 바라지팀

수목 퍼포먼스



일시 | 10월중
장소 | 목포 문화예술회관

대한민국 창극제




일시 | '21.9~10월(3회 실시)
장소 | 목포문화예술회관 공연장, 진도향토문화회관

※ 코로나-19 상황에 따라 공연 운영이 온라인으로 변경되거나 취소될 수 있습니다.

버스킹 공연




일시 | '21. 9. 1.(수) ~ 10. 31.(일) / 매주 토요일
장소 | 목포문화예술회관(9월중), 진도 윤림산방(10월중)
내용 | 클래식, 어쿠스틱, 인디, 아가펠라, 재즈 등

※ 이 이미지는 이해를 돕기 위한 것으로 실제와 차이가 있을 수 있습니다.

체험

목포권

인터랙티브 체험



일시 | 매일
장소 | 문화예술회관 실내

수목 부채그리기



일시 | 매일
장소 | 문화예술회관 야외체험관

수목 캘리그래피



수목 머그컵만들기



핀도권

생활 속 수목그리기 체험



일시 | 매일
장소 | 윤림산방 일원

대형캔버스 수목협동화 그리기



일시 | 주말, 공휴일
장소 | 윤림산방 일원

참여



수목 아트마켓

일시 | 매일
장소 | 목포문화예술회관 실내



수목 아트페어

※ 이 이미지는 이해를 돕기 위한 것으로 실제와 차이가 있을 수 있습니다.

수목 웹 미술관 운영

전남국제수목비엔날레 홈페이지(www.sumukbiennale.kr)에서 관람 및 참여가능

온라인 전시



VR 전시관



온라인 전시 도록

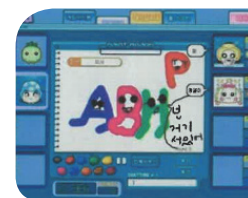


수목 영상관

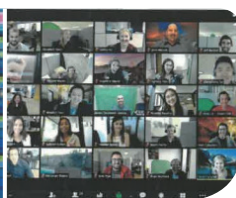


오디오 가이드

온라인 체험



수목 퀴즈쇼 "목목부답"
2021. 8~10월



웹 미술관 보물찾기
2021. 9~10월

온라인 이벤트

5월 중 (D-100)	D-100일 연계 퀴즈 이벤트	9. 1 (개막식)	온라인 개막식 실시간 이벤트
7월 중 (D-50)	퀴즈		
8월 중 (D-30)	응원 댓글 이벤트	9 ~ 10월	온라인 방문 이벤트

온라인 교육 아카데미

수목 아카데미 | 실기, 체험 중심 전문가 강의 운영
수목 인문학 콘서트 | 역사, 이론 중심 전문가 강의 운영

수목비엔날레 입장권, 남도장터쿠폰, 커피쿠폰, 미술작품 등

특별전 4개소 기념전 9개시군



특별전 4개소: 함평, 광주, 구례, 장안

기념전 9개시군: 여수, 보성, 강진, 해남, 영암, 무안, 신안, 나주, 진도

특별전

시·군	전시장소	전시주제	전시기간
광양	전남도립미술관(6, 7, 9전시장)	소전 손재형 展	9. 1. ~ 11. 7.
여수	GS칼텍스 예술마루	영·호남 수목교류 展(여수-통영)	9. 1. ~ 9. 30.
나주	한국천연염색박물관	국제현대산수화 展 - 산수화의 사람과 동행	9. 5. ~ 9. 25.
광주	국립아시아문화전당(북한5관)	호·호·호 展	9. 1. ~ 9. 30.

기념전

시·군	전시장소	전시주제	전시기간
여수	엑스포 아트갤러리	여수의 해묵(海墨)	9. 1. ~ 10. 31.
구례	(1관) 한국암화박물관 (2관) 화엄사성보박물관	수묵, 구례를 담다	
보성	보성군립백민미술관	수묵(水墨), 옛 것에서 새로움을 찾다	
강진	한국민화유지점	강진애 흔들리다 - 수묵에 깃든 민화	
해남	(1관) 고산윤선도유물전시관 (2관) 충현각 (3관) 땅끝순례문학관 (4관) 대흥사 (5관) 행촌미술관	(1관) 공재 자화상 그리고 가진화첩 展 (2관) 전남국제수목비엔날레 해남기념 展 (3관) 선비의 꽃 매화 특별 展 (4관) 두루산 대흥사 展 (5관) 근대수목거장 展	
영암	영암군립하정웅미술관	하정웅컬렉션 - 동아시아 수목화	
무안	무안군립오송우미술관	상상적 기표 - 선으로부터	
함평	함평군립미술관	수묵, 경계의 확장	
신안	(1관) 조희룡미술관 (2관) 저녁노을미술관	국제제지전시 - 국제적 수묵水墨 수다방+	