

# 석면비산측정 결과보고서

- 목포신항만 내부환경 개선공사 중 석면해체공사 -



(주)대한환경컨설팅  
CO.,LTD Daehan Environment Consulting

## 석면해체·제거 사업장의 석면비산 측정 결과보고서

접수번호		접수일	
제 출 인	상호(대표자) (주)곰두리 (이수미)		사업자등록번호 1109-86-31403
	주소 광주광역시 서구 하남대로 672 (전화번호:062-383-3314)		
건 축 물	건물명 목포신항만 사무실/세관검역/정비고		위치 전라남도 목포시 신항로294번길 45
	연면적(㎡) 7,300.97㎡		작업기간 2018.08.24. ~ 2018.09.21
	석면건축자재[길이(m) · 면적(㎡) · 부피(㎡)] 텍 스 : 2,815.09㎡, 개스킷 : 0.044㎡		
측정기관	상호(대표자) (주)대한환경컨설팅 (남가경)		사업자등록번호
	주 소 전라남도 나주시 남평읍 회재로 5 (전화번호:061-334-6895)		
측정 일시	2018. 08. 30. (1일)		
측정 결과	시료번호	측정 지점	측정 결과(f/cc)
	별첨2 참고		
<p style="text-align: center;">측정 지점 위치(도식도)</p> <p style="text-align: center;">별첨1 참고</p>			
<p>「석면안전관리법」 제28조제2항 및 같은 법 시행규칙 제39조제2항에 따라 석면해체·제거 사업장의 석면 비산 측정 결과를 제출합니다.</p>			
<p style="text-align: right;">2018년 8월 31일</p> <p style="text-align: right;">제출인 (주)곰두리 이수미 (서명 또는 인)</p> <p style="text-align: right;">특별자치도지사·시장·군수·구청장 귀하</p>			
첨부서류	「산업안전보건법 시행규칙」 별지 제17호의6서식의 석면해체·제거작업 신고서 사본		수수료 없 음

[별첨1] 측정 위치도(측정 장소)

목포신항만 내부환경 개선공사 중 석면해체공사 - 사무실



비 고	*NO		
	시료채취	대상건축물	부지경계선

### [별첨2] 측정 결과

측정 결과						
측정위치		측정시간 (분)	유량 (ℓ/min)	총 유량 (ℓ)	측정농도 [기준: 0.01개/cm³]	초과여부
*1	부지경계선1	240.0	10.0	2400.0	불검출[검출한계 0.002미만]	미만
*2	부지경계선2	240.0	10.0	2400.0	불검출[검출한계 0.002미만]	미만
*3	부지경계선3	240.0	10.0	2400.0	불검출[검출한계 0.002미만]	미만
*4	부지경계선4	240.0	10.0	2400.0	불검출[검출한계 0.002미만]	미만
*5	위생설비입구	40.0	10.0	400.0	불검출[검출한계 0.002미만]	미만
*6	작업장주변	120.0	10.0	1200.0	불검출[검출한계 0.002미만]	미만
*7	폐기물반출구1 5층 1구역	40.0	10.0	400.0	불검출[검출한계 0.002미만]	미만
*8	음압기배출구1 5층 1구역	40.0	10.0	400.0	불검출[검출한계 0.002미만]	미만
*9	폐기물반출구2 5층 2구역	40.0	10.0	400.0	불검출[검출한계 0.002미만]	미만
*10	음압기배출구2 5층 2구역	40.0	10.0	400.0	불검출[검출한계 0.002미만]	미만
*11	폐기물반출구3 지하층 홀	40.0	10.0	400.0	불검출[검출한계 0.002미만]	미만
*12	음압기배출구3 지하층 홀	40.0	10.0	400.0	불검출[검출한계 0.002미만]	미만
*13	폐기물반출구4 2층 1구역	40.0	10.0	400.0	불검출[검출한계 0.002미만]	미만
*14	음압기배출구4 2층 1구역	40.0	10.0	400.0	불검출[검출한계 0.002미만]	미만
*15	폐기물반출구5 2층 2구역	40.0	10.0	400.0	불검출[검출한계 0.002미만]	미만
*16	음압기배출구5 2층 2구역	40.0	10.0	400.0	불검출[검출한계 0.002미만]	미만
*17	음압기배출구6 2층 2구역	40.0	10.0	400.0	불검출[검출한계 0.002미만]	미만

[ 비 고 ]

[별첨3] 측정 사진

목포신항만 내부환경 개선공사 중 석면해체공사

			
1. 부지경계선1	2. 부지경계선2	3. 부지경계선3	4. 부지경계선4
			
5. 위생설비입구	6. 작업장주변	7. 폐기물반출구1	8. 음압기배출구1
			
9. 폐기물반출구2	10. 음압기배출구2	11. 폐기물반출구3	12. 음압기배출구3
			
13. 폐기물반출구4	14. 음압기배출구4	15. 폐기물반출구5	16. 음압기배출구5
			
17. 음압기배출구6			

제2016-120001호

## 석면조사기관 지정서(변경)

기관명 (주)대한환경건설팅

소재지 (58223) 전라남도 나주시 남평읍 회재로 5 (남평읍) (남평읍) (남평읍)  
광역시도 18-1)

대표자성명 남가경

지정사항	총 대행(지정) 한 계	사업장(0)개소, 근로자(0)명
	관할지역 대행(지정) 한계	사업장(0)개소, 근로자(0)명
	대행(지정) 지역	석면조사기관

### ※ 준수사항

1. 석면조사기관기관은 고용노동부장관 또는 지방노동관서장의 자료제출요구 및 점검에 적극 협조하여야 한다.
2. 석면조사기관기관으로 지정받은 기관은 산업안전보건법령에서 정하는 사항을 준수하여야 한다.

『산업안전보건법』 제38조의2 규정의 의하여 석면조사기관으로 지정합니다.

2016. 1. 26

광주지방고용노동청장



원본대조필





[별지 제17호의6서식] <신설 2009.8.7>

# 석면해체·제거작업 신고서

※ ①은 작성하지 않습니다.

처리기간

7일

① 신고번호		(지방노동관서명) - 호	② 건축물 등록번호	4611016100-1-13290000
<input checked="" type="checkbox"/> 건축물 <input type="checkbox"/> 설비	③ 위치(소재지)	전남 목포시 신항로294번길 45	④ 건물명(설비명)	목포신항만 사무실/세관검역/정비고
	⑤ 용도	운수시설	⑥ 구조	철근콘크리트구조, 일반철골조/샌드위치판넬
	⑦ 건축물 수	3동	⑧ 연면적	7,300.97㎡
	⑨ 세대 수	지하 1층/지상 5층		
소유자	⑩ 성명	국 (목포신항만 주식회사)	⑪ 전화번호	061-460-8005
	⑫ 주소	전라남도 목포시 신항로294번길 45(달동)		
석면해체·제거업자	⑬ 대표자 성명	이 수 미	⑭ 노동부 등록번호	제 4237호
	⑮ 사업체명	(주)곰두리	⑯ 전화번호	TEL:062-383-3314 FAX:062-383-0626
작업장	⑰ 공사현장명 (공사명·작업명)	목포신항만 내부환경 개선공사 중 석면해체공사		⑰ 전화번호 010-7178-2030
해체사유	⑱ 해체사유	보수공사로 인한 석면해체		
	⑳ 해체기간	신고증명서 교부일로부터 2018년 09월 21일까지		

㉑ 석면 함유 자재(물질)의 종류 및 면적

종 류	면적(㎡)·부피(㎥)·길이(m)
1. 분무재(뿜칠재)	
2. 내화피복재	
3. 천장재	2,815.09㎡
4. 지붕재	
5. 벽재(벽체의 마감재)	
6. 바닥재	
7. 파이프보온재	
8. 단열재	
9. 개스킷	0.044㎡
10. 기 타(칸이 부족할 경우에는 별도 첨부)	

㉒ 현장책임자	고광호	㉓ 전화번호	010-4013-3294
㉔ 작업 근로자 인적사항 (간이 부족할 경우에는 별도 첨부)	성명	생년월일	주소
	--별도첨부--		

「산업안전보건법 시행규칙」 제80조의7제1항에 따라 위와 같이 신고합니다.

2018년 08월 22일

신고인 (주)곰두리 (서명 또는 인)

광주고용노동청 목포지청장 귀하

※ 첨부서류

1. 공사계약서 사본
2. 석면해체·제거 작업계획서(비산 방지 방법 및 폐기물 처리방법 포함)
3. 석면조사 결과서

수수료

없음

원본대조필

# 석면비산측정 결과보고서

- 목포신항만 내부환경 개선공사 중 석면해체공사 -



**(주)대한환경컨설팅**  
CO.,LTD Daehan Environment Consulting

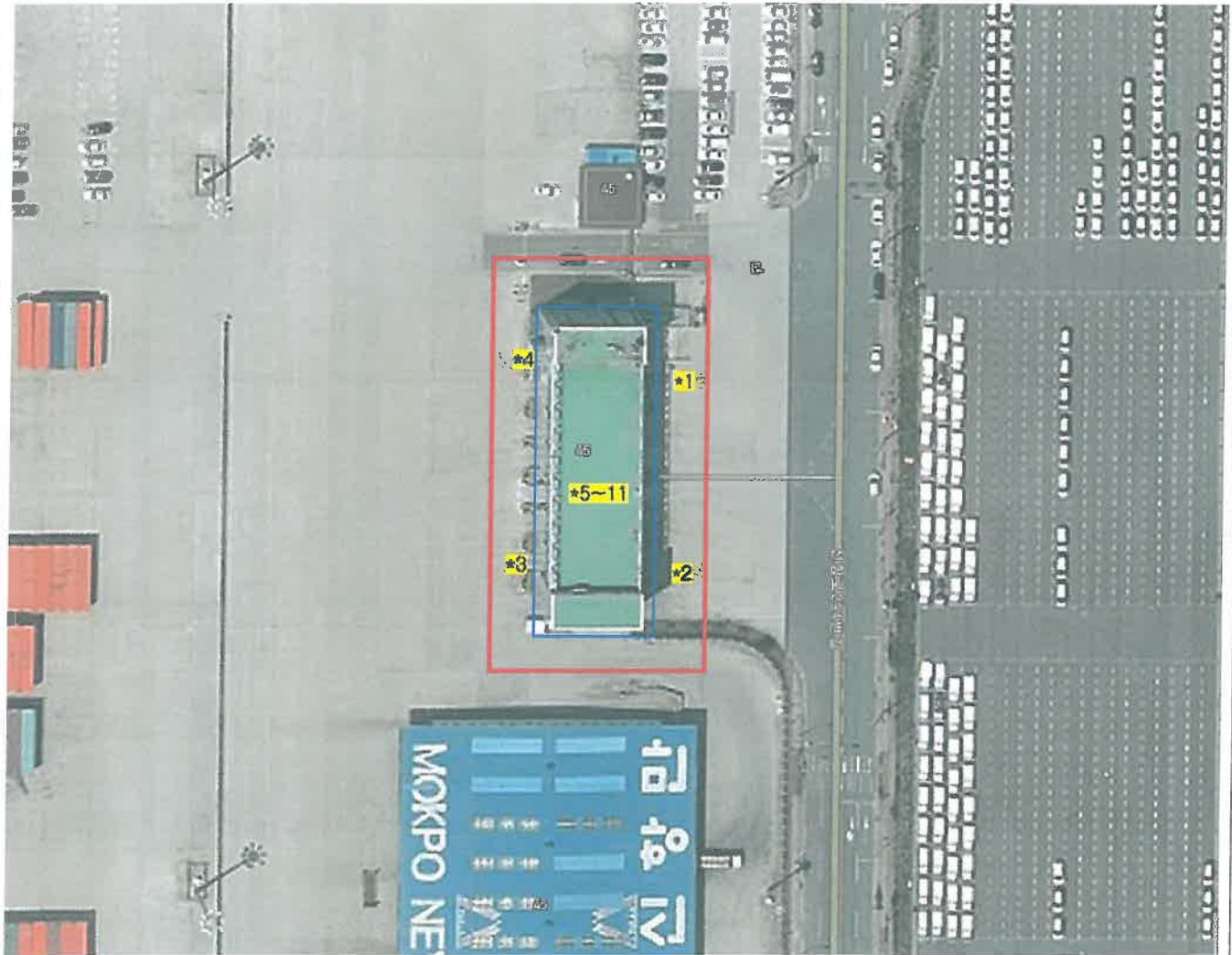




## 석면해체·제거 사업장의 석면비산 측정 결과보고서

접수번호		접수일		
제 출 인	상호(대표자) (주)공두리 (이수미)	사업자등록번호 409-86-31403		
	주소 광주광역시 서구 하남대로 672 (전화번호:062-383-3314)			
건 축 물	건물명 목포신항만 사무실/세관경역/정비고	위치 전라남도 목포시 신항로294번길 45		
	연면적(㎡) 7,300.97㎡	작업기간 2018.08.24. ~ 2018.09.21		
	석면건축자재[길이(m) · 면적(㎡) · 부피(㎡)] 텍 스 : 2,815.09㎡, 개스킷 : 0.044㎡			
측정기관	상호(대표자) (주)대한환경건설팅 (남가경)	사업자등록번호		
	주 소 전라남도 나주시 남평읍 회재로 5 (전화번호:061-334-6895)			
측정 일시	2018. 08. 31. (1일)			
측정 결과	시료번호	측정 지점	측정 결과(f/cc)	검출석면
	별첨2 참고			
<p style="text-align: center;">측정 지점 위치(도식도)</p> <p style="text-align: center;">별첨1 참고</p>				
<p>「석면안전관리법」 제28조제2항 및 같은 법 시행규칙 제39조제2항에 따라 석면해체 · 제거 사업장의 석면 비산 측정 결과를 제출합니다.</p> <p style="text-align: right;">2018 년 9 월 1 일</p> <p style="text-align: right;">제출인 (주)공두리 이수미 (서명 또는 인)</p> <p style="text-align: right;">특별자치도지사·시장·군수·구청장 귀하</p>				
첨부서류	「산업안전보건법 시행규칙」 별지 제17호의6서식의 석면해체 · 제거작업 신고서 사본			수수료 없 음

[별첨1] 측정 위치도(측정 장소)

목포신항만 내부환경 개선공사 중 석면해체공사 - 사무실




범례	*NO		
	시료채취	대상건축물	부지경계선

### [별첨2] 측정 결과

측정 결과						
측정위치		측정시간 (분)	유량 (ℓ/min)	총 유량 (ℓ)	측정농도 [기준: 0.01개/㎤]	초과여부
*1	부지경계선1	240.0	10.0	2400.0	불검출[검출한계 0.002미만]	미만
*2	부지경계선2	240.0	10.0	2400.0	불검출[검출한계 0.002미만]	미만
*3	부지경계선3	240.0	10.0	2400.0	불검출[검출한계 0.002미만]	미만
*4	부지경계선4	240.0	10.0	2400.0	불검출[검출한계 0.002미만]	미만
*5	위생설비입구	40.0	10.0	400.0	불검출[검출한계 0.002미만]	미만
*6	작업장주변	120.0	10.0	1200.0	불검출[검출한계 0.002미만]	미만
*7	음압기배출구1 4층 1구역	40.0	10.0	400.0	불검출[검출한계 0.002미만]	미만
*8	음압기배출구2 4층 1구역	40.0	10.0	400.0	불검출[검출한계 0.002미만]	미만
*9	폐기물반출구1 4층 1구역	40.0	10.0	400.0	불검출[검출한계 0.002미만]	미만
*10	음압기배출구3 1층 1구역	40.0	10.0	400.0	불검출[검출한계 0.002미만]	미만
*11	폐기물반출구2 1층 1구역	40.0	10.0	400.0	불검출[검출한계 0.002미만]	미만

[ 8 ]

[별첨3] 측정 사진

목포신항만 내부환경 개선공사 중 석면해체공사			
			
1. 부지경계선1	2. 부지경계선2	3. 부지경계선3	4. 부지경계선4
			
5. 위생설비입구	6. 작업장주변	7. 음압기배출구1	8. 음압기배출구2
			
9. 폐기물반출구1	10. 음압기배출구3	11. 폐기물반출구2	

제2016-120001호

## 석면조사기관 지정서(변경)

기관명 (주)대한환경건설링

소재지 (58223) 전라남도 나주시 남평읍 회재로 5 (남평읍) (남평읍) (남평읍)  
파이리 18-1)

대표자성명 남가정

지정사항	총 대행(지정) 한 계	사업장(0)개소, 근로자(0)명
	관할 지역 대행(지정) 한 계	사업장(0)개소, 근로자(0)명
	대행(지정) 지역	석면조사기관

### ※ 준수사항

1. 석면조사기관기관은 고용노동부장관 또는 지방노동관서장의 자료제출요구 및 점검에 적극 협조하여야 한다.
2. 석면조사기관기관으로 지정받은 기관은 산업안전보건법령에서 정하는 사항을 준수하여야 한다.

『산업안전보건법』 제38조의2 규정의 의하여 석면조사기관으로 지정합니다.

2016. 1. 26

광주지방고용노동청



원본대조필



[별지 제17호의6서식] <신설 2009.8.7>

# 석면해체·제거작업 신고서

※ ①은 작성하지 않습니다.

처리기간  
7일

① 신고번호		(지방노동관서명) - 호	② 건축물 등록번호	4611016100-1-13290000	
☑건축물 □설비	③ 위치(소재지)	전남 목포시 신항로294번길 45	④ 건물명(설비명)	목포신항만 사무실/세관검역/정비고	
	⑤ 용도	운수시설	⑥ 구조	철근콘크리트구조, 일반철골조/샌드위치판넬	
	⑦ 건축물 수	3동	⑧ 연면적	7,300.97㎡	
	⑨ 세대 수	지하 1층/지상 5층			
소유자	⑩ 성명	국 (목포신항만 주식회사)	⑪ 전화번호	061-460-8005	
	⑫ 주소	전라남도 목포시 신항로294번길 45(달동)			
석면해체·제거업자	⑬ 대표자 성명	이 수 비	⑭ 노동부 등록번호	제 4237호	
	⑮ 사업체명	(주)곰두리	⑯ 전화번호	TEL:062-383-3314 FAX:062-383-0626	
작업장	⑰ 공사현장명 (공사명·작업명)	목포신항만 내부환경 개선공사 중 석면해체공사		⑰ 전화번호	010-7178-2030
해체사유	⑱ 해체사유	보수공사로 인한 석면해체			
	⑲ 해체기간	신고증명서 교부일로부터 2018년 09월 21일까지			
⑳ 석면함유 자재(물질)의 종류 및 면적		종 류	면적(㎡)·부피(㎥)·길이(m)		
		1. 분무재(뿜칠재)			
		2. 내화피복재			
		3. 천장재	2,815.09㎡		
		4. 지붕재			
		5. 벽재(벽체의 마감재)			
		6. 바닥재			
		7. 파이프보온재			
		8. 단열재			
		9. 개스킷	0.044㎡		
		10. 기 타(칸이 부족할 경우에는 별도 첨부)			
㉑ 현장책임자		고광호	㉒ 전화번호	010-4013-3294	
㉓ 작업 근로자 인적사항 (칸이 부족할 경우에는 별도 첨부)	성명	생년월일	주소		
	--별도첨부--				
「산업안전보건법 시행규칙」 제80조의7제1항에 따라 위와 같이 신고합니다. 2018년 08월 22일 신고인 (주)곰두리 (서명 또는 인)					
광주고용노동청 목포지청장 귀하					
※ 첨부서류 1. 공사계약서 사본 2. 석면해체·제거 작업계획서(비산 방지 방법 및 폐기물 처리방법 포함) 3. 석면조사 결과서					수수료 없음

원본대조필

인



# 석면비산측정 결과보고서

- 목포신항만 내부환경 개선공사 중 석면해체공사 -



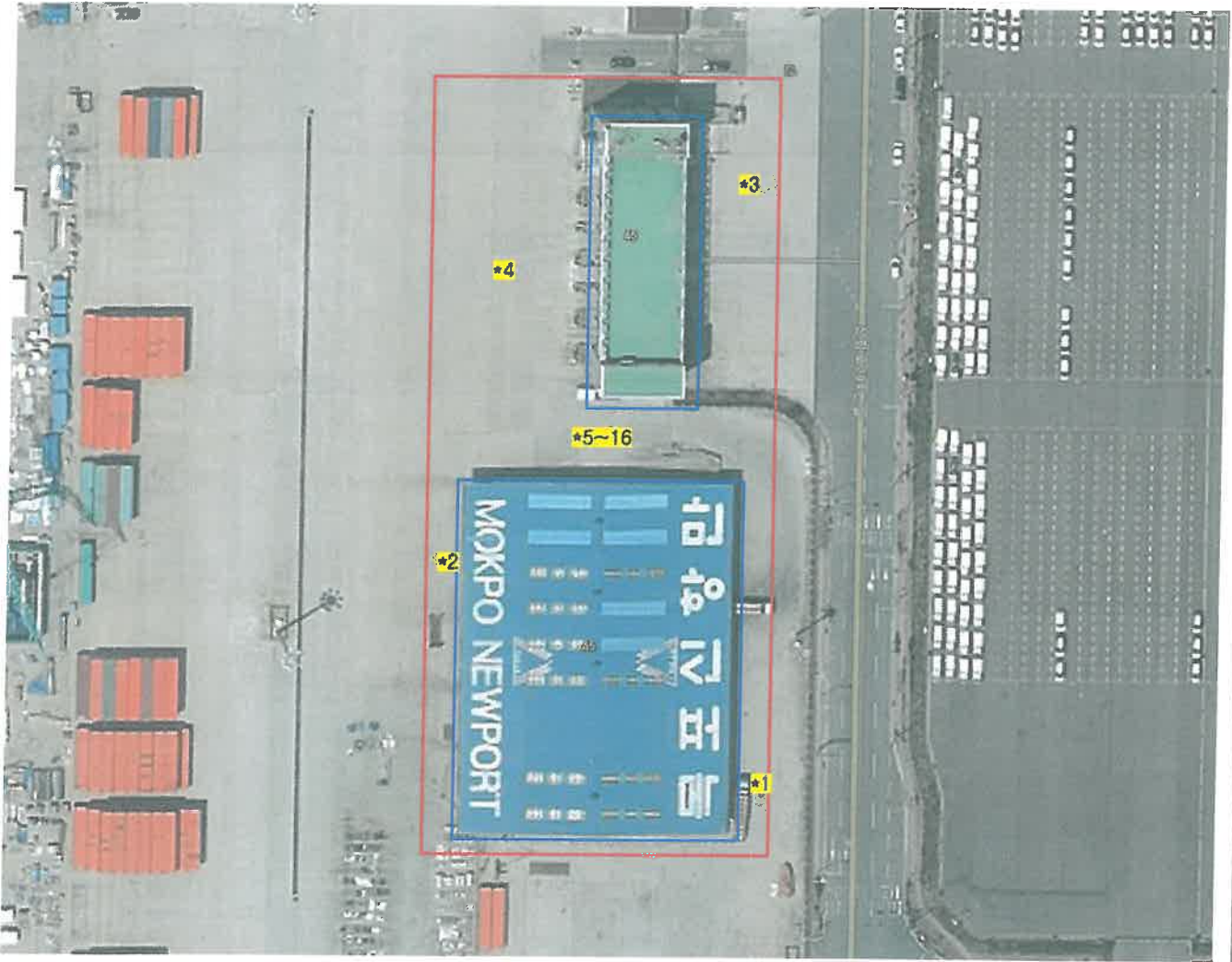
**(주)대한환경컨설팅**  
CO.,LTD Daehan Environment Consulting

## 석면해체·제거 사업장의 석면비산 측정 결과보고서

접수번호		접수일		
<b>제 출 인</b>	상호(대표자)                      (주)곰두리 (이수미)	사업자등록번호 <div style="text-align: right; font-weight: bold;">409-86-31403</div>		
	주소 <div style="text-align: center;">광주광역시 서구 하남대로 672 (전화번호:062-383-3314)</div>			
<b>건 축 물</b>	건물명 <div style="text-align: center;">목포신항만 사무실/세관검역/정비고</div>	위치 <div style="text-align: center;">전라남도 목포시 신항로294번길 45</div>		
	연면적(㎡) <div style="text-align: center;">7,300.97㎡</div>	작업기간 <div style="text-align: center;">2018.08.24. ~ 2018.09.21</div>		
	석면건축자재[길이(m)·면적(㎡)·부피(㎡)] <div style="text-align: center;">택 스 : 2,815.09㎡, 개스킷 : 0.044㎡</div>			
<b>측정기관</b>	상호(대표자)                      (주)대한환경컨설팅 (남가경)	사업자등록번호		
	주 소 <div style="text-align: center;">전라남도 나주시 남평읍 회재로 5 (전화번호:061-334-6895)</div>			
<b>측정 일시</b>	2018. 09. 01. (1일)			
<b>측정 결과</b>	시료번호	측정 지점	측정 결과(f/cc)	검출석면
	별첨2 참고			
측정 지점 위치(도식도)				
별첨1 참고				
「석면안전관리법」 제28조제2항 및 같은 법 시행규칙 제39조제2항에 따라 석면해체·제거 사업장의 석면비산 측정 결과를 제출합니다.				
2018 년 9 월 2 일				
제출인 (주)곰두리 이수미 (서명 도는 인)				
특별자치도지사·시장·군수·구청장      귀하				
<b>첨부서류</b>	「산업안전보건법 시행규칙」 별지 제17호의6서식의 석면해체·제거작업 신고서 사본			수수료 없음

[별첨1] 측정 위치도(측정 장소)

목포신항만 내부환경 개선공사 중 석면해체공사 - 사무실



범   례	*NO		
	시료채취	대상건축물	부지경계선

### [별첨2] 측정 결과

측정 결과						
측정위치		측정시간 (분)	유량 (ℓ/min)	총 유량 (ℓ)	측정농도 [기준: 0.01개/㎤]	초과여부
*1	부지경계선1	240.0	10.0	2400.0	불검출[검출한계 0.002미만]	미만
*2	부지경계선2	240.0	10.0	2400.0	불검출[검출한계 0.002미만]	미만
*3	부지경계선3	240.0	10.0	2400.0	불검출[검출한계 0.002미만]	미만
*4	부지경계선4	240.0	10.0	2400.0	불검출[검출한계 0.002미만]	미만
*5	위생설비입구	40.0	10.0	400.0	불검출[검출한계 0.002미만]	미만
*6	작업장주변	120.0	10.0	1200.0	불검출[검출한계 0.002미만]	미만
*7	응압기배출구1 1층 2구역	40.0	10.0	400.0	불검출[검출한계 0.002미만]	미만
*8	폐기물반출구1 1층 2구역	40.0	10.0	400.0	불검출[검출한계 0.002미만]	미만
*9	응압기배출구2 세관검역 2층 1구역	40.0	10.0	400.0	불검출[검출한계 0.002미만]	미만
*10	폐기물반출구2 세관검역 2층 1구역	40.0	10.0	400.0	불검출[검출한계 0.002미만]	미만
*11	응압기배출구3 세관검역 1층 1구역	40.0	10.0	400.0	불검출[검출한계 0.002미만]	미만
*12	폐기물반출구3 세관검역 1층 1구역	40.0	10.0	400.0	불검출[검출한계 0.002미만]	미만
*13	응압기배출구4 세관검역 1층 2구역	40.0	10.0	400.0	불검출[검출한계 0.002미만]	미만
*14	폐기물반출구4 세관검역 1층 2구역	40.0	10.0	400.0	불검출[검출한계 0.002미만]	미만
*15	폐기물보관지점1	40.0	10.0	400.0	불검출[검출한계 0.002미만]	미만
*16	폐기물보관지점1	40.0	10.0	400.0	불검출[검출한계 0.002미만]	미만

[ 비 고 ]

[별첨3] 측정 사진

목포신항만 내부환경 개선공사 중 석면해체공사			
			
1. 부지경계선1	2. 부지경계선2	3. 부지경계선3	4. 부지경계선4
			
5. 위생설비입구	6. 작업장주변	7. 음압기배출구1	8. 폐기물반출구1
			
9. 음압기배출구2	10. 폐기물반출구2	11. 음압기배출구3	12. 폐기물반출구3
			
13. 음압기배출구4	14. 폐기물반출구4	15. 폐기물보관지점1	16. 폐기물보관지점2

제2016-120001호

## 석면조사기관 지정서(변경)

기관명 (주)대한환경컨설팅  
소재지 (58223) 전라남도 나주시 남평읍 회재로 5 (남평읍) (남평읍) (남평읍)  
대표자성명 남가경

지정사항	총 대행(지정) 한 계	사업장(0)개소, 근로자(0)명
	관할지역 대행(지정) 한계	사업장(0)개소, 근로자(0)명
	대행(지정) 지역	석면조사기관

### ※ 준수사항

1. 석면조사기관기관은 고용노동부장관 또는 지방노동관서장의 자료제출요구 및 점검에 적극 협조하여야 한다.
2. 석면조사기관기관으로 지정받은 기관은 산업안전보건법령에서 정하는 사항을 준수하여야 한다.

『산업안전보건법』 제38조의2 규정의 의하여 석면조사기관으로 지정합니다.

2016. 1. 26

광주지방고용노동청



원본대조필





[별지 제17호의6서식] <신설 2009.8.7>

# 석면해체·제거작업 신고서

\* ①은 작성하지 않습니다.

처리기간

7일

① 신고번호		(지방노동관서명) - 호	② 건축물 등록번호	4611016100-1-13290000	
<input checked="" type="checkbox"/> 건축물 <input type="checkbox"/> 설비	③ 위치(소재지)	전남 목포시 신항로294번길 45	④ 건물명(설비명)	목포신항만 사무실/세관검역/정비고	
	⑤ 용도	운수시설	⑥ 구조	철근콘크리트구조, 일반철골조/샌드위치판넬	
	⑦ 건축물 수	3동	⑧ 연면적	7,300.97㎡	
	⑨ 세대 수	지하 1층/지상 5층			
소유자	⑩ 성명	국 (목포신항만 주식회사)	⑪ 전화번호	061-460-8005	
	⑫ 주소	전라남도 목포시 신항로294번길 45(달동)			
석면해체·제거업자	⑬ 대표자 성명	이 수 미	⑭ 노동부 등록번호	제 4237호	
	⑮ 사업체명	(주)곰두리	⑯ 전화번호	TEL:062-383-3314 FAX:062-383-0626	
작업장	⑰ 공사현장명 (공사명·작업명)	목포신항만 내부환경 개선공사 중 석면해체공사		⑰ 전화번호	010-7178-2030
해체사유	⑱ 해체사유	보수공사로 인한 석면해체			
	⑳ 해체기간	신고증명서 교부일로부터 2018년 09월 21일까지			
㉑ 석면 함유 자재(물질)의 종류 및 면적		종 류	면적(㎡)·부피(㎥)·길이(m)		
		1. 분무재(뿜칠재)			
		2. 내화피복재			
		3. 천장재	2,815.09㎡		
		4. 지붕재			
		5. 벽재(벽체의 마감재)			
		6. 바닥재			
		7. 파이프보온재			
		8. 단열재			
		9. 개스킷	0.044㎡		
		10. 기 타(칸이 부족할 경우에는 별도 첨부)			
㉒ 현장책임자		고광호	㉓ 전화번호	010-4013-3294	
㉔ 작업 근로자 인적사항 (칸이 부족할 경우에는 별도 첨부)	성명	생년월일	주소		
	--별도첨부--				
<p>「산업안전보건법 시행규칙」 제80조의7제1항에 따라 위와 같이 신고합니다.</p> <p>2018년 08월 22일 신고인 (주)곰두리 (서명 또는 인)</p>					
<p>광주고용노동청 목포지청장 귀하</p> <p>※ 첨부서류            1. 공사계약서 사본            2. 석면해체·제거 작업계획서(비산 방지 방법 및 폐기물 처리방법 포함)            3. 석면조사 결과서</p>					
					수수료 없음

원본대조필