

석면비산측정 결과보고서

- 목포시 공단중앙로 75-7 슬레이트 철거공사 -



한국안전환경컨설팅(주)

Korea Safety & Environment Consulting CO.,LTD

T. 062-511-5479

F. 062-511-5480



석면해체·제거 사업장의 석면비산 측정 결과보고서

접수번호		접수일		
제출인	상호(대표자) (주)진영(이정표)		사업자등록번호	
	주소 전라남도 목포시 티진목로 22 (산정동) (전화번호: 061-281-9882)			
건 축 물	건물명	위치 전라남도 목포시 공단중앙로 75-7		
	연면적(㎡) <div style="text-align: center;">㎡</div>	작업기간 2018.08.17. ~ 2018.10.10		
	석면건축자재[길이(m)·면적(㎡)·부피(㎥)] 슬레이트 : 2,280㎡			
측정기관	대표자 한국안전환경컨설팅(주)(정영훈)		사업자등록번호	
	주 소 광주광역시 서구 하남대로 658 (전화번호: 062-511-5479)			
측정 일시	2018. 8. 29.			
측정 결과	시료번호	측정 지정	측정 결과(f/cc)	검출석면
	별첨2 참고			
측정 지정 위치(도식도) 별첨1 참고				
「석면안전관리법」 제28조제2항 및 같은 법 시행규칙 제39조제2항에 따라 석면해체·제거 사업장의 석면 비산 측정 결과를 제출합니다.				
2018년 월 일				
제출인 (서명또는인)				
특별자치도지사·시장·군수·구청장 귀하				
첨부서류	「산업안전보건법 시행규칙」 별지 제17호의6서식의 석면해체·제거작업 신고서 사본			수수료 없 음

[별첨1] 측정 위치도(측정 장소)

공단중앙로 75-7



범례	*NO		
	시료채취	대상건축물	부지경계선

[별첨2] 측정 결과

측정 결과						
측정위치		측정시간 (분)	유량 (l/min)	총 유량 (l)	측정농도 [기준: 0.01개/㎖]	초과여부
*1	부지경계선1	240	10.00	2400.00	불검출[검출한계 0.002미만]	미만
*2	부지경계선2	240	10.00	2400.00	불검출[검출한계 0.002미만]	미만
*3	부지경계선3	240	10.00	2400.00	불검출[검출한계 0.002미만]	미만
*4	부지경계선4	240	10.00	2400.00	불검출[검출한계 0.002미만]	미만
*5	위생설비입구	40	10.00	400.00	불검출[검출한계 0.002미만]	미만
*6	작업장주변	120	10.00	1200.00	불검출[검출한계 0.002미만]	미만
*7	폐기물반출구	40	10.00	400.00	불검출[검출한계 0.002미만]	미만
[비 고]						

[별첨3] 측정 사진

측정 사진			
			
*1. 부지경계선1	*2. 부지경계선2	*3. 부지경계선3	*4. 부지경계선4
			
*5. 위생설비입구	*6. 작업장주변	*7. 폐기물반출구	

제2011-120003호

석면조사기관 지정서(변경)

기관명	한국안전환경컨설팅주식회사	
소재지	(502-882) 광주광역시 서구 동천동 588-0	
대표자성명	정영훈	
지정사항	총 대행(지정)한 계	사업장(0)개소, 근로자(0)명
	관할 지역 대행(지정)한 계	사업장(0)개소, 근로자(0)명
	대행(지정)지역	전국

※ 준수사항

1. 석면조사기관은 고용노동부장관 또는 고용노동지방관서장의 자료제출요구 및 점검에 적극 협조하여야 한다.
2. 석면조사기관은 지정받은 기관은 산업안전보건법령에서 정하는 사항을 준수하여야 한다.

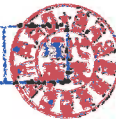
「산업안전보건법」 제38조의2 규정의 의하여 석면조사기관으로 지정합니다.

2011. 12. 20

광주지방고용노동청



원본대조필

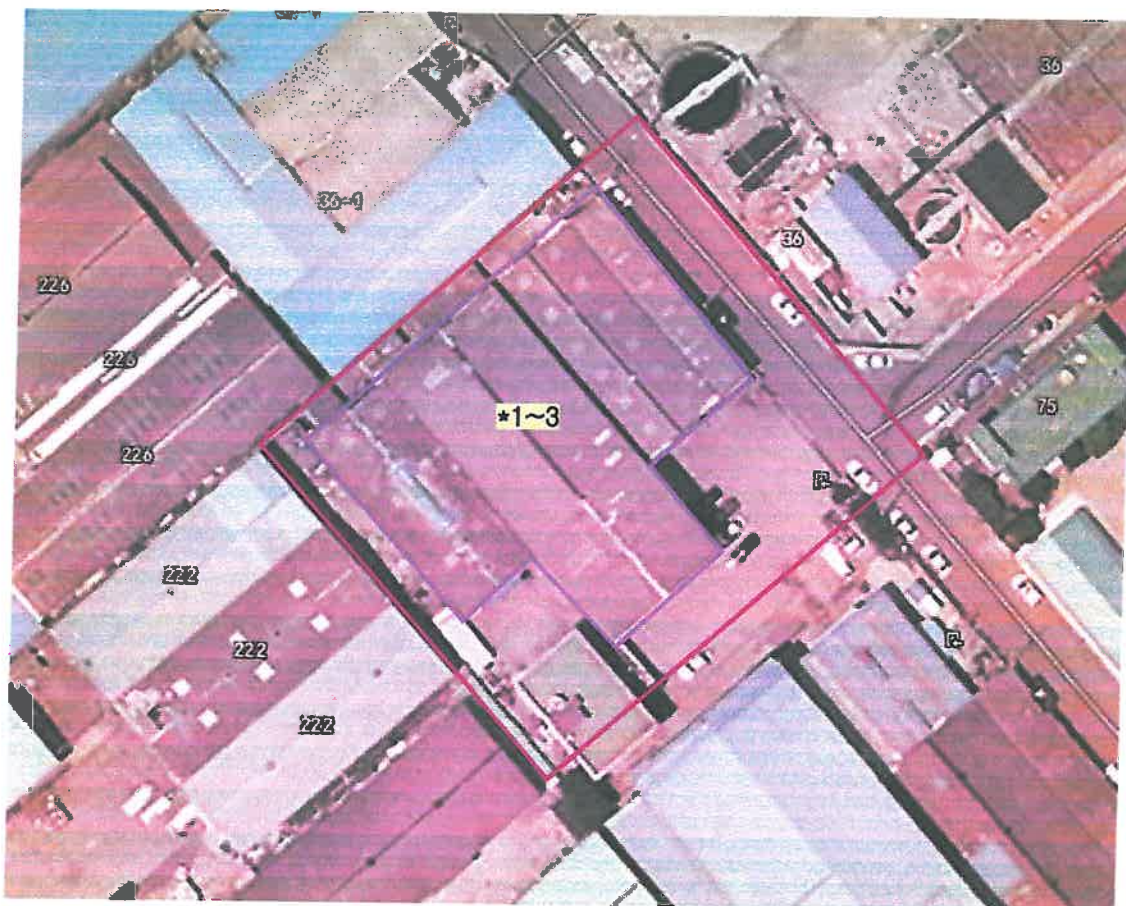




석면해체·제거 사업장의 석면비산 측정 결과보고서

접수번호		접수일	
제출인	상호(대표자) ㈜진영(이정표)		사업자등록번호
	주소 전라남도 목포시 더진목로 22 (산정동) (전화번호: 061-281-9882)		
건 축 물	건물명		위치 전라남도 목포시 공단중앙로 75-7
	연면적(㎡) ㎡		작업기간 2018.08.17. ~ 2018.10.10
	석면건축자재[길이(m) · 면적(㎡) · 부피(㎥)] 슬레이트 : 2,280㎡		
측정기관	대표자 한국안전환경컨설팅(주)(정영훈)		사업자등록번호
	주 소 광주광역시 서구 하남대로 658 (전화번호: 062-511-5479)		
측정 일시	2018. 8. 30.		
측정 결과	시료번호	측정 지점	측정 결과(f/cc)
	별첨2 참고		
<p style="text-align: center;">측정 지점 위치(도식도)</p> <p style="text-align: center;">별첨1 참고</p>			
<p>「석면안전관리법」 제28조제2항 및 같은 법 시행규칙 제39조제2항에 따라 석면해체·제거 사업장의 석면 비산 측정 결과를 제출합니다.</p> <p style="text-align: right;">2018년 월 일</p> <p style="text-align: right;">제출인 (서명또는인)</p> <p>특별자치도지사·시장·군수·구청장 귀하</p>			
첨부서류	「산업안전보건법 시행규칙」 별지 제17호의6서식의 석면해체·제거작업 신고서 사본		수수료 없 음

[별첨1] 측정 위치도(측정 장소)

공단중앙로 75-7



범례	*NO		
	시료채취	대상건축물	부지경계선

[별첨2] 측정 결과

측정 결과						
측정위치		측정시간 (분)	유량 (l/min)	총 유량 (l)	측정농도 [기준: 0.01개/cm³]	초과여부
*1	폐기물보관지점1	40	10.00	400.00	불검출[검출한계 0.002미만]	미만
*2	폐기물보관지점2	40	10.00	400.00	불검출[검출한계 0.002미만]	미만
*3	폐기물보관지점3	40	10.00	400.00	불검출[검출한계 0.002미만]	미만
[비 고]						

[별첨3] 측정 사진

측정 사진			
			
*1. 폐기물보관지점1	*2. 폐기물보관지점2	*3. 폐기물보관지점3	-

제2011-120003호

석면조사기관 지정서(변경)

기관명	한국안전환경컨설팅주식회사	
소재지	(502-882) 광주광역시 서구 동천동 588-0	
대표자성명	정영훈	
지정사항	총 대행(지정) 한 계	사업장(0)개소, 근로자(0)명
	관할 지역 대행(지정) 한 계	사업장(0)개소, 근로자(0)명
	대행(지정) 지역	전국

※ 준수사항

1. 석면조사기관은 고용노동부장관 또는 고용노동지방관서장의 자료제출요구 및 점검에 적극 협조하여야 한다.
2. 석면조사기관은 지정받은 기관은 산업안전보건법령에서 정하는 사항을 준수하여야 한다.

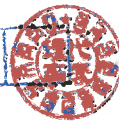
「산업안전보건법」 제38조의2 규정의 의하여 석면조사기관으로 지정합니다.

2011. 12. 20

광주지방고용노동청



원본대조필

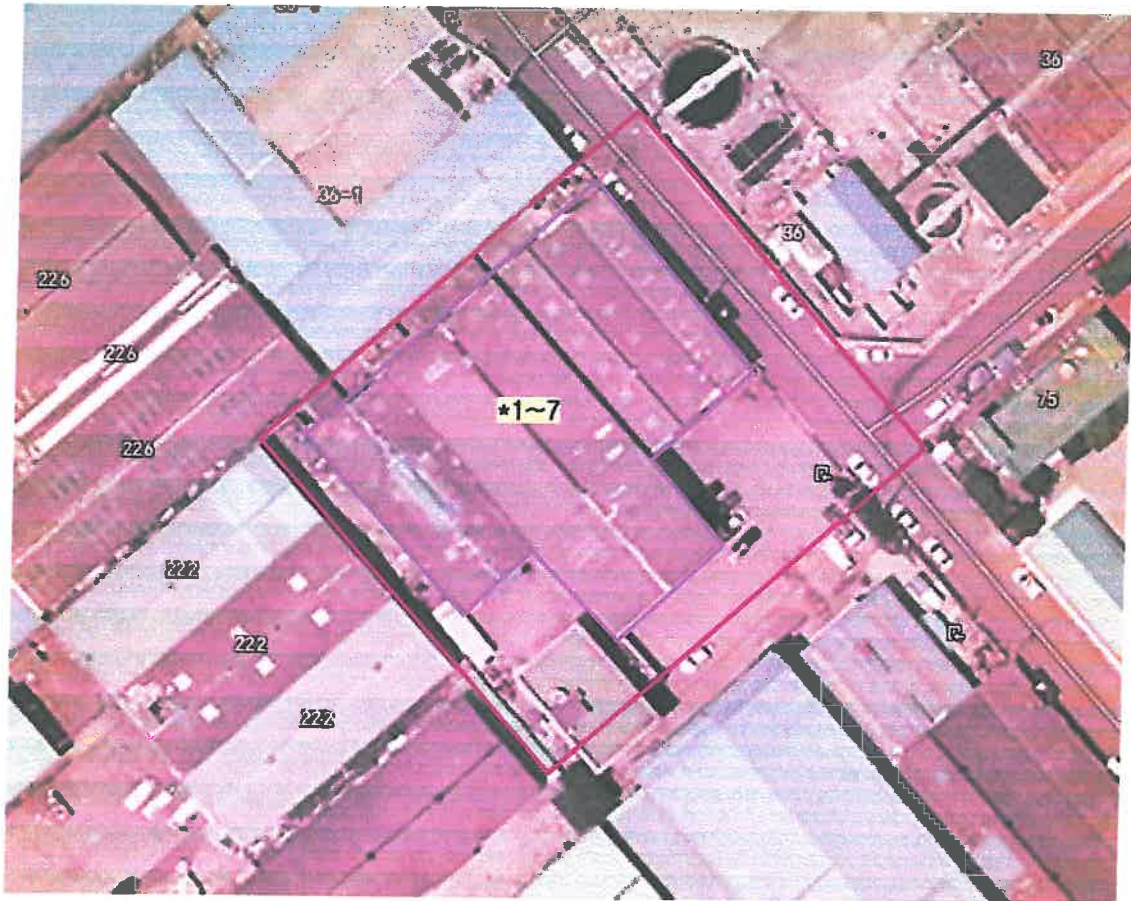


석면해체·제거 사업장의 석면비산 측정 결과보고서

접수번호		접수일	
제출인	상호(대표자) ㈜진영 (이정표)		사업자등록번호
	주소 전라남도 목포시 더진목로 22 (산정동) (전화번호: 061-281-9882)		
건 축 물	건물명		위치 전라남도 목포시 공단중앙로 75-7
	연면적(㎡) ㎡		작업기간 2018.08.17. ~ 2018.10.10
	석면건축자재[길이(m) · 면적(㎡) · 부피(㎡)] 슬레이트 : 2,280㎡		
측정기관	대표자 한국안전환경건설팅㈜ (정영훈)		사업자등록번호
	주 소 광주광역시 서구 하남대로 658 (전화번호: 062-511-5479)		
측정 일시	2018. 8. 31.		
측정 결과	시료번호	측정 지점	측정 결과(f/cc)
	별첨2 참고		
<p style="text-align: center;">측정 지점 위치(도식도)</p> <p style="text-align: center;">별첨1 참고</p>			
<p>「석면안전관리법」 제28조제2항 및 같은 법 시행규칙 제39조제2항에 따라 석면해체·제거 사업장의 석면 비산 측정 결과를 제출합니다.</p> <div style="text-align: right; margin-top: 20px;">2018년 월 일</div> <div style="text-align: right; margin-top: 20px;">제출인 (서명또는인)</div>			
특별자치도지사·시장·군수·구청장 귀하			
첨부서류	「산업안전보건법 시행규칙」 별지 제17호의6서식의 석면해체·제거작업 신고서 사본		수수료 없 음

[별첨1] 측정 위치도(측정 장소)

공단중앙로 75-7






범례	*NO		
	시료채취	대상건축물	부지경계선

[별첨2] 측정 결과

측정 결과						
측정위치		측정시간 (분)	유량 (l/min)	총 유량 (l)	측정농도 [기준: 0.01개/cm³]	초과여부
*1	부지경계선1	150	10.00	1500.00	불검출[검출한계 0.002미만]	미만
*2	부지경계선2	150	10.00	1500.00	불검출[검출한계 0.002미만]	미만
*3	부지경계선3	150	10.00	1500.00	불검출[검출한계 0.002미만]	미만
*4	부지경계선4	150	10.00	1500.00	불검출[검출한계 0.002미만]	미만
*5	위생설비입구	40	10.00	400.00	불검출[검출한계 0.002미만]	미만
*6	작업장주변	120	10.00	1200.00	불검출[검출한계 0.002미만]	미만
*7	폐기물반출구	40	10.00	400.00	불검출[검출한계 0.002미만]	미만
<p style="text-align: center;">[비 고]</p> <p>* 우천으로 인한 조기종료. → 부지경계선1,2,3,4.</p>						

[별첨3] 측정 사진

측정 사진			
			
*1. 부지경계선1	*2. 부지경계선2	*3. 부지경계선3	*4. 부지경계선4
			X
*5. 위생설비입구	*6. 작업장주변	*7. 폐기물반출구	

제2011-120003호

석면조사기관 지정서(변경)

기관명	한국안전환경컨설팅주식회사	
소재지	(502-882) 광주광역시 서구 동천동 588-0	
대표자성명	정영훈	
지정사항	총 대행(지정) 한 계	사업장(0)개소, 근로자(0)명
	관 할 지 역 대 행(지정) 한 계	사업장(0)개소, 근로자(0)명
	대 행(지정) 지 역	전국

※ 준수사항

1. 석면조사기관은 고용노동부장관 또는 고용노동지방관서장의 자료제출요구 및 점검에 적극 협조하여야 한다.
2. 석면조사기관은 지정받은 기관은 산업안전보건법령에서 정하는 사항을 준수하여야 한다.

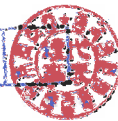
『산업안전보건법』 제38조의2 규정의 의하여 석면조사기관으로 지정합니다.

2011. 12. 20

광주지방고용노동청



원본대조필

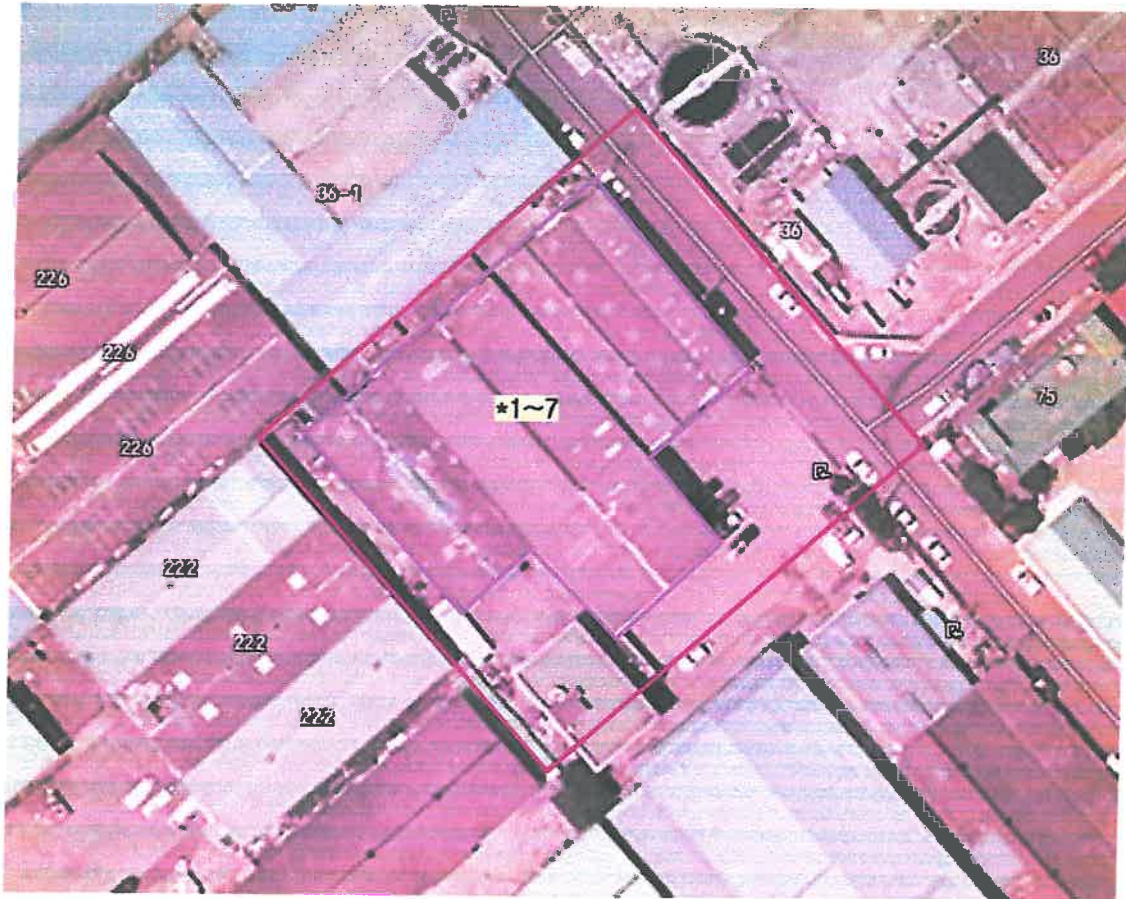


석면해체·제거 사업장의 석면비산 측정 결과보고서

접수번호		접수일					
제출인	상호(대표자) 주진영 (이정표)				사업자등록번호		
	주소 전라남도 목포시 터진목로 22 (산정동) (전화번호: 061-281-9882)						
건 축 물	건물명				위치 전라남도 목포시 공단중앙로 75-7		
	연면적(㎡) ㎡				작업기간 2018.08.17. ~ 2018.10.10		
	석면건축자재[길이(m) · 면적(㎡) · 부피(㎥)] 슬레이트 : 2,280㎡						
측정기관	대표자 한국안전환경컨설팅㈜ (정영훈)				사업자등록번호		
	주 소 광주광역시 서구 하남대로 658 (전화번호: 062-511-5479)						
측정 일시	2018. 9. 1.						
측정 결과	시료번호	측정 지정	측정 결과(f/cc)	검출석면			
	별첨2 참고						
측정 지정 위치(도식도)							
별첨1 참고							
「석면안전관리법」 제28조제2항 및 같은 법 시행규칙 제39조제2항에 따라 석면해체· 제거 사업장의 석면 비산 측정 결과를 제출합니다.							
2018년 월 일							
제출인 (서명또는인)							
특별자치도시사·시장·군수·구청장 귀하							
첨부서류	「산업안전보건법 시행규칙」 별지 제17호의6서식의 석면해체· 제거작업 신고서 사본						수수료 없 음

[별첨 1] 측정 위치도(측정 장소)

공단중앙로 75-7



범례	*NO		
	시료채취	대상건축물	부지경계선

[별첨2] 측정 결과

측정 결과						
측정위치		측정시간 (분)	유량 (l/min)	총 유량 (l)	측정농도 [기준: 0.01개/cm³]	초과여부
*1	부지경계선1	240	10.00	2400.00	불검출[검출한계 0.002미만]	미만
*2	부지경계선2	240	10.00	2400.00	불검출[검출한계 0.002미만]	미만
*3	부지경계선3	240	10.00	2400.00	불검출[검출한계 0.002미만]	미만
*4	부지경계선4	240	10.00	2400.00	불검출[검출한계 0.002미만]	미만
*5	위생설비입구	40	10.00	400.00	불검출[검출한계 0.002미만]	미만
*6	작업장주변	120	10.00	1200.00	불검출[검출한계 0.002미만]	미만
*7	폐기물반출구	40	10.00	400.00	0.003	미만
[비 고]						

[별첨3] 측정 사진

측정 사진			
			
*1. 부지경계선1	*2. 부지경계선2	*3. 부지경계선3	*4. 부지경계선4
			
*5. 위생설비입구	*6. 작업장주변	*7. 폐기물반출구	-

제2011-120003호

석면조사기관 지정서(변경)

기관명	한국안전환경컨설팅주식회사	
소재지	(502-882) 광주광역시 서구 동천동 588-0	
대표자성명	정영훈	
지정사항	총 대행(지정)한 계	사업장(0)개소, 근로자(0)명
	관할지역 대행(지정)한 계	사업장(0)개소, 근로자(0)명
	대행(지정)지역	전국

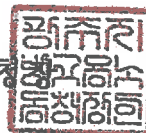
※ 준수사항

1. 석면조사기관은 고용노동부장관 또는 고용노동지방관서장의 자료제출요구 및 점검에 적극 협조하여야 한다.
2. 석면조사기관은 지정받은 기관은 산업안전보건법령에서 정하는 사항을 준수하여야 한다.

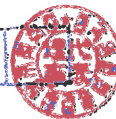
『산업안전보건법』 제38조의2 규정의 의하여 석면조사기관으로 지정합니다.

2011. 12. 20

광주지방고용노동청



원본대조필





석면해체·제거 사업장의 석면비산 측정 결과보고서

[illegible]

[별첨1] 측정 위치도(측정 장소)

공단중앙로 75-7



범례	*NO		
	시료채취	대상건축물	부지경계선

[별첨2] 측정 결과

측정 결과						
측정위치		측정시간 (분)	유량 (l/min)	총 유량 (l)	측정농도 [기준: 0.01개/cm³]	초과여부
*1	부지경계선1	240	10.0	2400	불검출[검출한계 0.002미만]	미만
*2	부지경계선2	240	10.0	2400	불검출[검출한계 0.002미만]	미만
*3	부지경계선3	240	10.0	2400	불검출[검출한계 0.002미만]	미만
*4	부지경계선4	240	10.0	2400	불검출[검출한계 0.002미만]	미만
*5	위생설비입구	40	10.0	400	불검출[검출한계 0.002미만]	미만
*6	작업장주변	120	10.0	1200	불검출[검출한계 0.002미만]	미만
*7	폐기물반출구	40	10.0	400	불검출[검출한계 0.002미만]	미만
[비 고]						

[별첨3] 측정 사진

측정 사진			
			
*1. 부지경계선1	*2. 부지경계선2	*3. 부지경계선3	*4. 부지경계선4
			-
*5. 위생설비입구	*6. 작업장주변	*7. 폐기물반출구	

제2011-120003호

석면조사기관 지정서(변경)

기관명 한국안전환경컨설팅주식회사

소재지 (502-882) 광주광역시 서구 동천동 588-0

대표자성명 정영훈

지정사항	총 대행(지정) 한 계	사업장(0)개소, 근로자(0)명
	관할지역 대행(지정) 한계	사업장(0)개소, 근로자(0)명
	대행(지정) 지역	전국

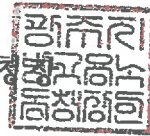
※ 준수사항

1. 석면조사기관은 고용노동부장관 또는 고용노동지방관서장의 자료제출요구 및 점검에 적극 협조하여야 한다.
2. 석면조사기관은 지정받은 기관은 산업안전보건법령에서 정하는 사항을 준수하여야 한다.

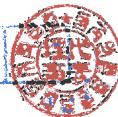
『산업안전보건법』 제38조의2 규정의 의하여 석면조사기관으로 지정합니다.

2011. 12. 20

광주지방고용노동청



원본대조필





석면해체·제거 사업장의 석면비산 측정 결과보고서

접수번호		접수일	
제출인	상호(대표자) ㈜진영 (이정표)		사업자등록번호
	주소 전라남도 목포시 더진목로 22 (산정동) (전화번호: 061-281-9882)		
건 축 물	건물명	위치 전라남도 목포시 공단중앙로 75-7	
	연면적(m ²) <div style="text-align: center;">m²</div>	작업기간 2018.08.17. ~ 2018.10.10	
	석면건축자재[길이(m) · 면적(m ²) · 부피(m ³)] 슬레이트 : 2,280 m ³		
측정기관	대표자 한국안전환경컨설팅㈜ (정영훈)		사업자등록번호
	주 소 광주광역시 서구 하남대로 658 (전화번호: 062-511-5479)		
측정 일시	2018. 9. 2.		
측정 결과	시료번호	측정 지점	측정 결과(f/cc)
	검출석면 별첨2 참고		
<p style="text-align: center;">측정 지점 위치(도식도) 별첨1 참고</p>			
<p>「석면안전관리법」 제28조제2항 및 같은 법 시행규칙 제39조제2항에 따라 석면해체·제거 사업장의 석면 비산 측정 결과를 제출합니다. <div style="float: right; margin-right: 10%;">2018년 월 일</div> <div style="clear: both;"></div> <div style="text-align: right; margin-top: 20px;"> 제출인 (서명또는인) </div> </p>			
특별자치도시사·시장·군수·구청장 귀하			
첨부서류	「산업안전보건법 시행규칙」 별지 제17호의6서식의 석면해체·제거작업 신고서 사본		수수료 없 음

[별첨1] 측정 위치도(측정 장소)

공단중앙로 75-7




법 레	*NO		
	시료채취	대상건축물	부지경계선

[별첨2] 측정 결과

측정 결과						
측정위치		측정시간 (분)	유량 (l/min)	총 유량 (l)	측정농도 [기준: 0.01개/cm³]	초과여부
*1	폐기물보관1	40	10.0	400	불검출[검출한계 0.002미만]	미만
*2	폐기물보관2	40	10.0	400	불검출[검출한계 0.002미만]	미만
[비 고]						

[별첨3] 측정 사진

측정 사진			
			
*1. 폐기물보관	*2. 폐기물보관		

제2011-120003호

석면조사기관 지정서(변경)

기관명 한국안전환경컨설팅주식회사

소재지 (502-882) 광주광역시 서구 동천동 588-0

대표자성명 정영훈

지정사항	총 대행(지정) 한 계	사업장(0)개소, 근로자(0)명
	관할 지역 대행(지정) 한 계	사업장(0)개소, 근로자(0)명
	대행(지정) 지역	전국

※ 준수사항

1. 석면조사기관은 고용노동부장관 또는 고용노동지방관서장의 자료제출요구 및 점검에 적극 협조하여야 한다.
2. 석면조사기관은 지정받은 기관은 산업안전보건법령에서 정하는 사항을 준수하여야 한다.

『산업안전보건법』 제38조의2 규정의 의하여 석면조사기관으로 지정합니다.

2011. 12. 20

광주지방고용노동청



원본대조필

