

## 석면해체·제거 사업장의 석면비산 측정 결과보고서

접수번호		접수일	
------	--	-----	--

제출인	상호(대표자) (주)원영산업개발	사업자등록번호
	주 소 전라남도 신안군 자은면 구영2길 37.(자은면) (전화번호 : 061-272-0103)	

건 축 물	건물명	위치
	주 건물	전라남도 목포시 영산로 79-2
	연면적(m <sup>2</sup> ) 943.54m <sup>2</sup>	작업기간 2018년 8월 20일 ~ 2018년 9월 16일
	석면건축자재[길이(m)·면적(m <sup>2</sup> )·부피(m <sup>3</sup> )]	697.85m <sup>2</sup>

측정기관	대 표 자 강 신 영	사업자등록번호 131-86-17809
	주 소 광주광역시 서구 상무민주로 115-1 2층 (쌍촌동)	

측정일시	2018년 8월 29일 ~ 2018년 8월 29일
------	-----------------------------

측정결과	시료번호	측정지점	측정 결과(f/cc)	검출석면
	- 석면비산측정결과표 첨부 -			

측정 지점 위치(도식도)

- 석면비산측정결과표 첨부 -

「석면안전관리법」제28조제2항 및 같은 법 시행규칙 제39조제2항에 따라 석면해체·제거 사업장의 석면 비산 측정 결과를 제출합니다.

2018년 08월 일

제출인 (주)원영산업개발 대표이사 최 관 일

전라남도 목포시 귀하

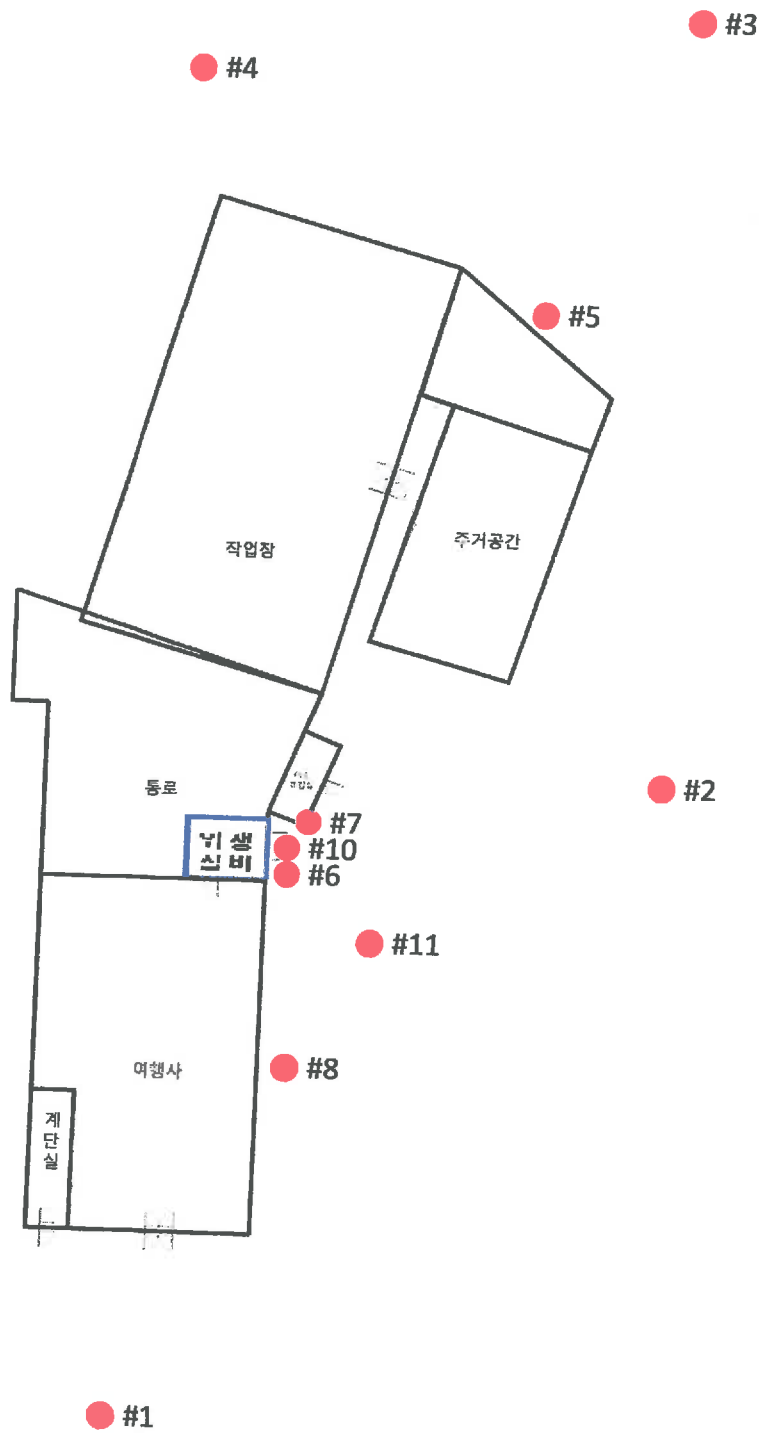


첨부서류	「산업안전보건법 시행규칙」 별지 제17호의6서식의 석면해체·제거작업 신고서 사본	수수료 없 음
------	--	------------

## 측정결과

분 류	시료 번호	측정 위치	측정시간(분)	평균유속 (ℓ/min)	유 량 (ℓ)	측정농도 (개/mm <sup>3</sup> )	초과 여부
공시료	공-1	-	-	-	-	0.0000	-
분 류	시료 번호	측정 위치	측정시간(분)	평균유속 (ℓ/min)	유 량 (ℓ)	측정농도 (개/cm <sup>3</sup> )	초과 여부
부지경계선 (4point)	#1	남 방향	7:30 ~ 11:40	9.64	2401.94	0.0002	미만
	#2	동 방향	7:33 ~ 11:43	9.65	2404.43	0.0001	미만
	#3	북 방향	7:36 ~ 11:46	9.66	2406.92	0.0001	미만
	#4	서 방향	7:40 ~ 11:50	9.64	2401.94	0.0002	미만
작업장주변 (1point)	#5	실 외	13:10 ~ 15:20	9.45	1204.25	0.0003	미만
위생설비입구 (1point)	#6	입구로부터 1m 이내	7:50 ~ 8:35	9.06	406.34	0.0030	미만
음압기배출구 (3point)	#7	음압기 공기배출구 0.3~1m 이내	8:00 ~ 8:45	9.06	404.98	0.0032	미만
	#8	음압기 공기배출구 0.3~1m 이내	9:00 ~ 9:45	9.06	403.64	0.0028	미만
	#9	음압기 공기배출구 0.3~1m 이내	11:00 ~ 11:45	9.05	401.86	0.0030	미만
폐기물반출구 (2point)	#10	폐기물반출구로부터 1m 이내	12:10 ~ 12:55	9.09	402.30	0.0010	미만
	#11	폐기물반출구로부터 1m 이내	14:00 ~ 14:00	9.16	404.06	0.0008	미만

-측정 위치도

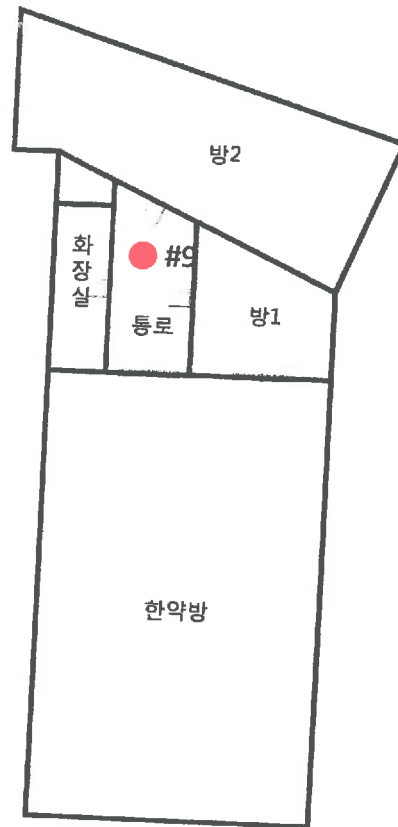


전라남도 목포시 영산로 79-2 1층 일대

범 레

● : 측정 위치

-측정 위치도




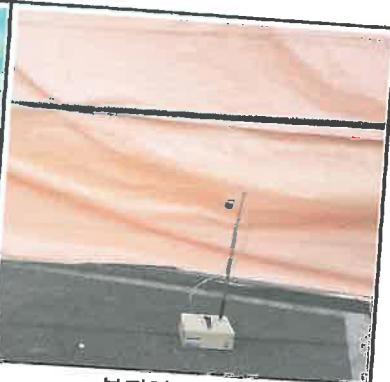



전라남도 목포시 영산로 79-2 2층 일대

범례

● : 측정 위치

- 석면 해체·제거 석면비산정도측정 작업일보

항 목	석면비산정도 측정		
측정시간	시작 : 07:30	종료 : 15:20	통보 : 09:00
투입장비	종류 : LV40A	수량 : 9EA	
촬영대상	① 석면배출허용기준 준수여부체크를 위한 석면 비산 측정 모습 ※ 석면 비산 측정시거, 시료채취 수 등 자세한 사항은 환경부고시 『석면 해체·제거 작업 사업장 주변		
• 분석결과(기준 0.01개/㎤ 이하 : 첨부파일 측정결과표 참조		• 시료채취 위치 및 수량 : 측정위치도 참조	
구 분	사진 및 설명		작업일 (2018.08.29)
위생설비입구		-	-
	<위생설비입구-#1>		
부지경계선			
	<부지경계선-#1>	<부지경계선-#2>	<부지경계선-#3>
		-	-
	<부지경계선-#4>		

구 분	사진 및 설명		작업일 (2018.08.29)
작업장 주변 실외			
음압기 배출구	 <작업장주변-#1>		
	 <음압기배출구-#1>	 <음압기배출구-#2>	 <음압기배출구-#3>
	 <폐기물반출구-#1>	 <폐기물반출구-#2>	
폐기물 반출구			

## ▶ 측정결과에 따른 종합의견

### 1. 측정결과의 평가

석면 해체 및 제거 작업 중 비산발생 가능한 부지경계선 지점, 작업장주변지점, 위생설비입구 지점, 음압기 배출구 지점, 폐기물반출구 지점 석면농도 측정결과에 의해 **0.0001 ~ 0.0032개/cm³**로 측정되었으며 모두 석면배출허용기준 석면안전관리법 시행령 제 38조(사업장주변의 석면배출 허용기준)인 **0.01개/cm³** 미만으로 측정 평가되었다.

숙 정 내 용 : 석면비산측정

측 정 일 시 : 2018년 8월 29일

의 피 기 관 : ㈜원영산업개발

본 석 기 관 : ㈜에코석면환경연구원

숙 정 장 소 : 전라남도 목포시 영산로 79-2 일터

시 료 정 보

구 분	부지경계선	작업장 주변	위생실바깥구	음압기배출구	폐기물반출구
시 료 번 호 :	#1 ~ #4	#5	#6	#7 ~ #9	#10 ~ #11
측 정 시 간 :	07:30 ~ 11:50	13:10 ~ 15:20	07:50 ~ 08:35	08:00 ~ 11:45	12:10 ~ 14:45
시 료 점 수 및 :	2018-08-29	2018-08-29	2018-08-29	2018-08-29	2018-08-29
체 기 량 (L) :	2,403.61	1,204.25	406.34	403.49	403.18
필터저울(mn) :	25	25	25	25	25
본 석 일 지 :	2018-08-29	2018-08-29	2018-08-29	2018-08-29	2018-08-29

본 석 법 : ES 01367.1, ES02303.1  
 레 티 울 : Walton Beckett 그래티클  
 현 미 경 : 위상차현미경(SA 310)  
 W-B 그래티클의 계수면적 : 0.00785mm²  
 유호시료채취면적 : 385mm²  
 분석 자 명 : 김 호 정

시 료 분 석 결 과

분 류	시 료 번 호	측 정 위 치	온 도(℃)	평균유속(L/min)	측정시간(분)	총유량(L)	총유량-1(L)	점유계수	시 야	가/㎠mm²	비 고
공 시 료	공-1	-	-	-	-	-	-	0.0	100	0.0000	-
부 지 경 계 선 (4point)	#1	남 방 향	26	9.64	250	2,410.00	2,401.84	1.0	100	0.0002	기준치 초과여부
	#2	동 방 향	26	8.65	250	2,412.50	2,404.43	0.5	100	0.0001	미만
	#3	북 방 향	26	9.68	250	2,415.00	2,406.92	0.5	100	0.0001	미만
	#4	서 방 향	26	9.64	250	2,410.00	2,401.94	1.0	100	0.0002	미만
작업장 주변 (1point)	#5	실 의	31	9.45	130	1,228.50	1,204.25	2.0	300	0.0003	미만
위생실바깥구 (1point)	#6	입구로부터 1m 이내	26	9.06	45	407.70	406.34	7.5	300	0.0030	미만
음압기배출구 (3point)	#7	음압기 공기배출구 0.3-1m 이내	27	9.06	45	407.70	404.98	8.0	300	0.0032	미만
	#8	음압기 공기배출구 0.3-1m 이내	28	9.06	45	407.70	403.64	7.0	300	0.0028	미만
	#9	음압기 공기배출구 0.3-1m 이내	29	8.05	45	407.25	401.85	7.5	300	0.0030	미만
폐기물반출구 (2point)	#10	폐기물반출구로부터 1m 이내	30	9.09	45	409.05	402.30	2.5	300	0.0010	미만
	#11	폐기물반출구로부터 1m 이내	31	9.16	45	412.20	404.06	2.0	300	0.0008	미만

\*사업장 주변의 석면배출허용기준(석면안전관리법 시행령 제38(사업장 주변의 석면배출허용기준) : 0.01개/cc  
 ※ 이 분석결과는 법적인 소송과 관련하여 사용되어서는 안됩니다.  
 ※ 본 시료는 별도의 요청이 없을 시 결과 발송 후 30일 후에 폐기처분 됩니다.  
 또한 위 서명란에 서명이 되어있지 않은 보고서의 경우 어떠한 경우에도 인정되지 않으며, 무단 복사를 금합니다.