

2018. 10. 13

석면해체·제거 사업장의 석면비산 측정 결과보고서

181019. 11.33

접수번호		접수일	
제출인	상호(대표자) (유한)대신건설		사업자등록번호 41-81-15959
	주소 제주 목포시 영산로 328번길 15 (용당동) (전화번호: 061-272-5544)		
건축물	건물명 도심관통도로 3차 구간 지장물 철거공사		위치 영산로 121번길 28-1외 12필지
	연면적(㎡) 2000.34㎡		작업기간 2018-09-10 ~ 2019-02-13
	석면건축자재[길이(m)·면적(㎡)·부피(㎡)] 1,008.18㎡		
측정기관	대표자 푸른환경연구소 주식회사		사업자등록번호 418-81-29513
	주 소 전라남도 목포시 영산로 221		
측정 일시	2018-10-12		
측정 결과	시료번호	측정 지정	측정 결과(f/cc)
	불 임 참 조		

측정 지정 위치(도식도)

불 임 참 조

「석면안전관리법」 제28조제2항 및 같은 법 시행규칙 제39조제2항에 따라 석면해체·제거 사업장의 석면 비산 측정 결과를 제출합니다.

2018년 10월 12일

제출인

(유한)대신건설 (서명 또는 인)

목포시장

귀하

첨부서류	「산업안전보건법 시행규칙」 별지 제17호의6서식의 석면해체·제거작업 신고서 사본	수수료 없 음
------	--	------------

210mm×297mm[백상지 80g/㎡(재활용품)]

2. 석면비산 측정 결과표

2.1 개별 석면 해체·제거 사업장의 시료채취 지점

구분	지점	지점수	시료측정위치	비고	측정 여부
작 업 중	부지경계선	4개 이상	부지경계선 높이 1.2-1.5m	-	○
	위생설비 입구	전수 (1개 이상)	위생설비 입구 높이 1.2-1.5m 거리 1m이내	-	○
	작업장 주변	실내	1개 이상	작업장 주변 높이 1.2-1.5m	<ul style="list-style-type: none"> - 건축물의 일부 공간에서 석면 해체·제거 작업이 이루어지는 경우 해당 작업장 주변을 의미 - 사용자가 없는 경우 제외
		실외	1개 이상	해당 건축물 외부 높이 1.2-1.5m	
	음압기	전수 (1개 이상)	음압기 공기 배출구 0.3-1m이내	- 음압기는 배출농도를 평가하기 적합하게 설치해야 함	×
	폐기물 보관지점	전수 (2개 이상)	폐기물 보관소 주변, 1m이내, 높이 1.2-1.5m	- 해당지점 당일 풍향 고려	○
	폐기물 반출구	전수 (1개 이상)	폐기물 반출구에서 1m이내, 높이 1.2-1.5m	-	○
	거주자 주거지역	2개소 이상	해체·제거 사업장 가장 가까운 주거지 옆 2-3m, 높이 1.2-1.5m	-해당지점 당일 풍향 고려	○

2.2 석면비산 측정 결과

분석번호	2018-MC-001		분석 일시	2018. 10. 12
측정 결과	시료번호	측정 지점	측정 결과(f/cc)	검출석면
	A - 1	부지경계선1	0.0004	기준치 이하
	A - 2	부지경계선2	0.0000	기준치 이하
	A - 3	부지경계선3	0.0002	기준치 이하
	A - 4	부지경계선4	0.0000	기준치 이하
	A - 5	작업장주변(실외)	0.0028	기준치 이하
	A - 6	위생시설	0.0024	기준치 이하
	A - 7	폐기물보관지점1	0.0049	기준치 이하
	A - 8	폐기물보관지점2	0.0036	기준치 이하
	A - 9	폐기물반출구	0.0061	기준치 이하
	A - 10	거주자주거지역1	0.0008	기준치 이하
	A - 11	거주자주거지역2	0.0012	기준치 이하
	A - 12	거주자주거지역3	0.0004	기준치 이하

※ 참 고

- 공기 중 농도 기준 : 0.01개/cm³ 이하
- 본 연구소의 허가 없이 사용 및 재발행 될 수 없음.
- 특별한 통보가 없는 한 시료는 30일 이내에 폐기될 것임.

분석 연구원 : 박 운 철

푸른 환경 연구 소



3. 석면비산 측정지점 위치도

측정지점 위치도



4. 석면비산 측정 사진대장

석면비산 측정 사진					
시료번호	A-1	시료번호	A-2	시료번호	A-3
시료채취위치	부지경계선1	시료채취위치	부지경계선2	시료채취위치	부지경계선3
분석결과	석면 0.01개/cm ³ 미만	분석결과	석면 0.01개/cm ³ 미만	분석결과	석면 0.01개/cm ³ 미만
  					
시료번호	A-4	시료번호	A-5	시료번호	A-6
시료채취위치	부지경계선4	시료채취위치	작업장주변(실외)	시료채취위치	위생시설
분석결과	석면 0.01개/cm ³ 미만	분석결과	석면 0.01개/cm ³ 미만	분석결과	석면 0.01개/cm ³ 미만
  					
시료번호	A-7	시료번호	A-8	시료번호	A-9
시료채취위치	폐기물보관지점1	시료채취위치	폐기물보관지점2	시료채취위치	폐기물반출구
분석결과	석면 0.01개/cm ³ 미만	분석결과	석면 0.01개/cm ³ 미만	분석결과	석면 0.01개/cm ³ 미만
  					

석면비산 측정 사진

시료번호	A-10	시료번호	A-11	시료번호	A-12
시료채취위치	거주자주거지역1	시료채취위치	거주자주거지역2	시료채취위치	거주자주거지역3
분석결과	석면 0.01개/㎤ 미만	분석결과	석면 0.01개/㎤ 미만	분석결과	석면 0.01개/㎤ 미만



-	-	-	-	-	-
-	-	-	-	-	-
-	-	-	-	-	-
-	-	-	-	-	-

-	-	-	-	-	-
-	-	-	-	-	-
-	-	-	-	-	-
-	-	-	-	-	-

별첨) 석면조사기관 지정서

제2014-120003호

석면조사기관 지정서(변경)

기 관 명 푸른환경연구소주식회사

소 재 지 (530-807) 전라남도 목포시 영산로 221-0 (산정동) 2층 ()

대표자성명 최병문

총 대행(지정) 한 계 사업장(0)개소, 근로자(0)명

지정사항 관 할 지 역
대행(지정) 한 계 사업장(0)개소, 근로자(0)명

대행(지정) 지역 목포

※ 준수사항

1. 석면조사기관기관은 고용노동부장관 또는 지방노동관서장의 자료제출요구 및 점검에 적극 협조하여야 한다.
2. 석면조사기관기관으로 지정받은 기관은 산업안전보건법령에서 정하는 사항을 준수하여야 한다.

『산업안전보건법』 제38조의2 규정의 의하여 석면조사기관으로 지정합니다.

2014. 10. 2

광주지방고용노동청목포지청



[별지 제17호의6서식] <신설 2009.8.7>

석면해체·제거작업 신고서				처리기간 7일	
① 신고번호		(지방노동사무소) - 호	② 건축물 등록번호		4611010700-1-01060001외 12필지
<input checked="" type="checkbox"/> 건축물 <input type="checkbox"/> 설비	③ 위치(소재지)	전남 목포시 영산로121번길 28-1외 12필지	④ 건물명(설비명)	주소지 소재	
	⑤ 용도	근린생활시설, 단독주택, 1층근린생활시설, 상점, 2층근린생활시설	⑥ 구조	철근콘크리트조, 목조, 시멘트블록조, 시멘트벽돌조	
	⑦ 건축물 수	16동	⑧ 연면적	1,932.76㎡	
	⑨ 세대 수	지하 층/지상 4층			
소유자	⑩ 성명	목포시 외	⑪ 전화번호	061-270-8568	
	⑫ 주소	전라남도 목포시 양을로 203			
석면해체·제거업자	⑬ 대표자 성명	김성금	⑭ 노동부 등록번호	제 3021호	
	⑮ 사업체명	(유)대신건설	⑯ 전화번호	TEL:061-272-5544 FAX:061-277-2321	
작업장	⑰ 공사현장명 (공사명·작업명)	도심관통도로 3차 구간 지장물 철거공사		⑱ 전화번호	061-272-5544
해체사유	⑲ 해체사유	도로공사로 인한 석면해체			
	⑳ 해체기간	신고증명서 교부일로부터 2019년 02월 13일까지			
㉑ 석면 함유 자재(물질)의 종류 및 면적		종류		면적(㎡) · 부피(㎥) · 길이(m)	
		1. 분무재(뿜칠재)			
		2. 내화피복재			
		3. 천장재		141.52㎡	
		4. 지붕재		796.61㎡	
		5. 벽재(벽체의 마감재)		70.05㎡	
		6. 바닥재			
		7. 파이프보온재			
		8. 단열재			
		9. 개스킷			
		10. 기 타(칸이 부족할 경우에는 별도 첨부)			
㉒ 현장책임자		안승수		㉓ 전화번호	010-3624-7240
㉔ 작업 근로자 인적사항 (칸이 부족할 경우에는 별도 첨부)	성명	생년월일	주소		
	--별도첨부--				
「산업안전보건법 시행규칙」 제80조의7제1항에 따라 위와 같이 신고합니다.					
2018년 09월 07일 신고인 (유)대신건설 (서명 또는 인)					
광주고용노동청 목포지청장 귀하					
※ 첨부서류 1. 공사계약서 사본 2. 석면해체·제거 작업계획서(비산 방지 방법 및 폐기물 처리방법 포함) 3. 석면조사 결과서					수수료 없음

석면해체·제거 사업장의 석면비산 측정 결과보고서

접수번호		접수일	
제출인	상호(대표자) (유한)대신건설	사업자등록번호 41-81-15959	
	주 소 경남 목포시 영산로 329번길 15 (용당동) (전화번호: 061-272-5544)		
건 축 물	건물명 도심관통도로 3차 구간 지장물 철거공사	위치 영산로 121번길 28-1외 12필지	
	연면적(㎡) 2000.34㎡	작업기간 2018-09-10 ~ 2019-02-13	
	석면건축자재[길이(m)·면적(㎡)·부피(㎡)] 1,008.18㎡		
측정기관	대표자 푸른환경연구소 주식회사	사업자등록번호 418-81-29513	
	주 소 전라남도 목포시 영산로 221		
측정 일시	2018-10-13		
측정 결과	시료번호	측정 지점	측정 결과(f/cc)
	불 임 참 조		

측정 지점 위치(도식도)

불 임 참 조

「석면안전관리법」 제28조제2항 및 같은 법 시행규칙 제39조제2항에 따라 석면해체·제거 사업장의 석면 비산 측정 결과를 제출합니다.

2018년 10월 13일

제출인

(유한)대신건설 (서명 또는 인)

목포시장

귀하

첨부서류	「산업안전보건법 시행규칙」 별지 제17호의6서식의 석면해체·제거작업 신고서 사본	수수료 없 음
------	--	------------

210mm×297mm[백상지 80g/㎡(재활용품)]

2. 석면비산 측정 결과표

2.1 개별 석면 해체·제거 사업장의 시료채취 지점

구분	지점	지점수	시료측정위치	비고	측정 여부
작 업 장	부지경계선	4개 이상	부지경계선 높이 1.2~1.5m	-	○
	위생설비 입구	전수 (1개 이상)	위생설비 입구 높이 1.2~1.5m 거리 1m이내	-	×
	작업장 주변	실내	1개 이상	작업장 주변 높이 1.2~1.5m	<ul style="list-style-type: none"> - 건축물의 일부 공간에서 석면 해체·제거 작업이 이루어지는 경우 해당 작업장 주변을 의미 - 사용자가 없는 경우 제외
		실외	1개 이상	해당 건축물 외부 높이 1.2~1.5m	
	음압기	전수 (1개 이상)	음압기 공기 배출구 0.3~1m이내	- 음압기는 배출농도를 평가하기 적합하게 설치해야 함	○
	폐기물 보관지점	전수 (2개 이상)	폐기물 보관소 주변, 1m이내, 높이 1.2~1.5m	- 해당지점 당일 풍향 고려	○
	폐기물 반출구	전수 (1개 이상)	폐기물 반출구에서 1m이내, 높이 1.2~1.5m	-	○
	거주자 주거지역	2개소 이상	해체·제거 사업장 가장 가까운 주거지 옆 2~3m, 높이 1.2~1.5m	-해당지점 당일 풍향 고려	○

2.2 석면비산 측정 결과

분석번호	2018-MC-002		분석 일시	2018. 10. 13
측정 결과	시료번호	측정 지점	측정 결과(f/cc)	검출석면
	A - 1	부지경계선1	0.0002	기준치 이하
	A - 2	부지경계선2	0.0000	기준치 이하
	A - 3	부지경계선3	0.0000	기준치 이하
	A - 4	부지경계선4	0.0002	기준치 이하
	A - 5	음압기공기배출구	0.0024	기준치 이하
	A - 6	폐기물보관지점1	0.0036	기준치 이하
	A - 7	폐기물보관지점2	0.0049	기준치 이하
	A - 8	폐기물반출구	0.0061	기준치 이하
	A - 9	거주자주거지역1	0.0000	기준치 이하
	A - 10	거주자주거지역2	0.0000	기준치 이하

※ 참 고

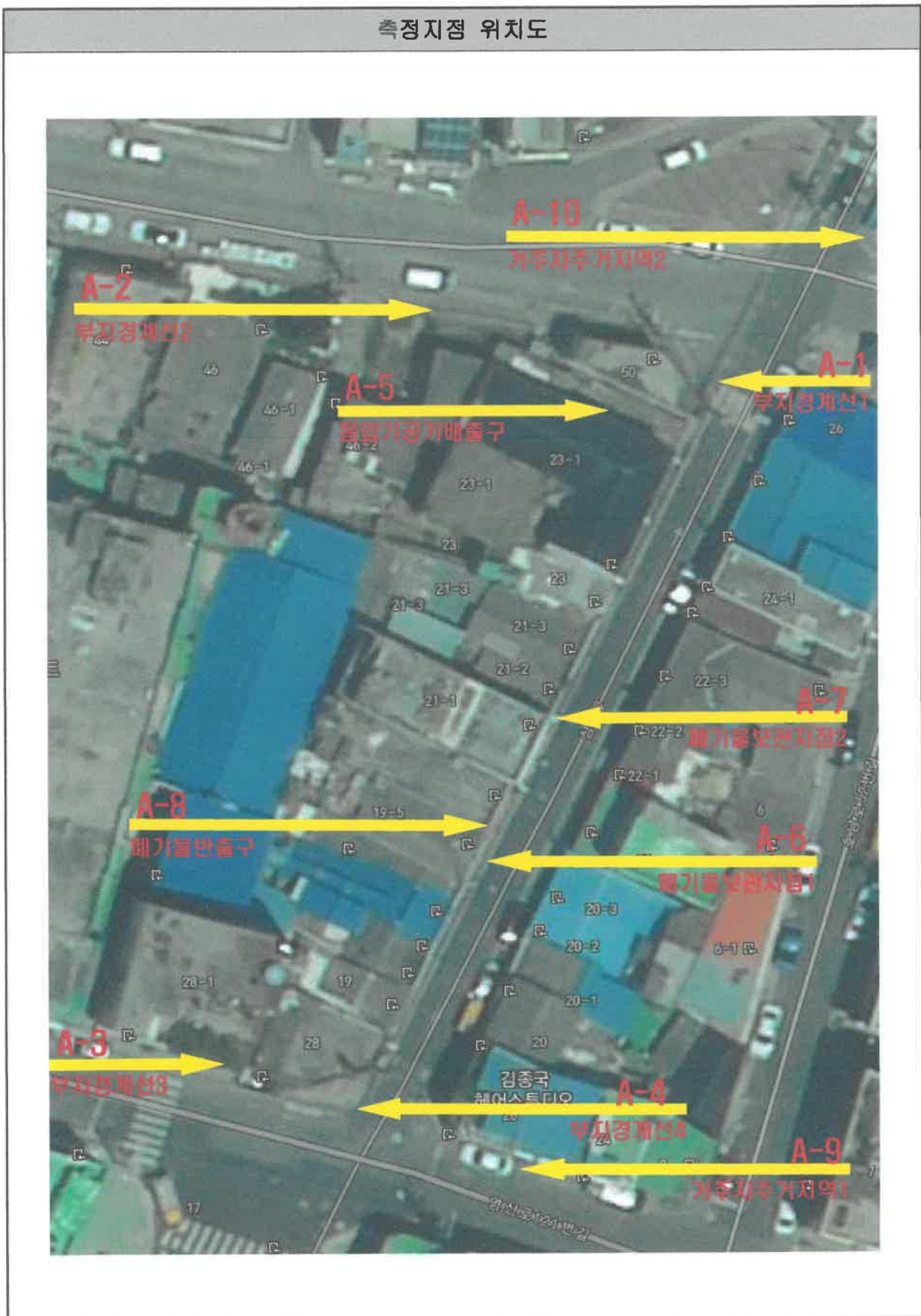
- 공기 중 농도 기준 : 0.01개/㎤ 이하
- 본 연구소의 허가 없이 사용 및 재발행 될 수 없음.
- 특별한 통보가 없는 한 시료는 30일 이내에 폐기될 것임.

분석 연구원 : 박 운 철

푸 른 환 경 연 구 소




3. 석면비산 측정지점 위치도



4. 석면비산 측정 사진대장

석면비산 측정 사진					
시료번호	A-1	시료번호	A-2	시료번호	A-3
시료채취위치	부지경계선1	시료채취위치	부지경계선2	시료채취위치	부지경계선3
분석결과	석면 0.01개/cm ³ 미만	분석결과	석면 0.01개/cm ³ 미만	분석결과	석면 0.01개/cm ³ 미만
  					
시료번호	A-4	시료번호	A-5	시료번호	A-6
시료채취위치	부지경계선4	시료채취위치	음압기공기배출구	시료채취위치	폐기물보관지점1
분석결과	석면 0.01개/cm ³ 미만	분석결과	석면 0.01개/cm ³ 미만	분석결과	석면 0.01개/cm ³ 미만
  					
시료번호	A-7	시료번호	A-8	시료번호	A-9
시료채취위치	폐기물보관지점2	시료채취위치	폐기물반출구	시료채취위치	거주자주거지역1
분석결과	석면 0.01개/cm ³ 미만	분석결과	석면 0.01개/cm ³ 미만	분석결과	석면 0.01개/cm ³ 미만
  					

석면비산 측정 사진

시료번호	A-10	-	-	-	-
시료채취위치	거주자주거지역2	-	-	-	-
분석결과	석면 0.01개/㎤ 미만	-	-	-	-
		-	-	-	-
-	-	-	-	-	-
-	-	-	-	-	-
-	-	-	-	-	-
-	-	-	-	-	-
-	-	-	-	-	-
-	-	-	-	-	-
-	-	-	-	-	-
-	-	-	-	-	-

별첨) 석면조사기관 지정서

제2014-120003호

석면조사기관 지정서(변경)

기관명 푸른환경연구소주식회사

소재지 (530-807) 전라남도 목포시 영산로 221-0 (산정동) 2층 ()

대표자성명 최병문

지정사항	총 대행(지정) 한 계	사업장(0)개소, 근로자(0)명
	관 할 지 역 대행(지정) 한계	사업장(0)개소, 근로자(0)명
	대행(지정) 지역	목포

※ 준수사항

1. 석면조사기관기관은 고용노동부장관 또는 지방노동관서장의 자료제출요구 및 점검에 적극 협조하여야 한다.
2. 석면조사기관기관으로 지정받은 기관은 산업안전보건법령에서 정하는 사항을 준수하여야 한다.

『산업안전보건법』 제38조의2 규정의 의하여 석면조사기관으로 지정합니다.

2014. 10. 2

광주지방고용노동청목포지청



[별지 제17호의6서식] <신설 2009.8.7>

석면해체·제거작업 신고서				처리기간 7일	
① 신고번호		(자랑노동자명) - 호	② 건축물 등록번호	4611010700-1-01060001외 12필지	
<input checked="" type="checkbox"/> 건축물 <input type="checkbox"/> 설비	③ 위치(소재지)	전남 목포시 영산로121번길 28-1외 12필지	④ 건물명(설비명)	주소지 소재	
	⑤ 용도	근린생활시설, 단독주택, 1층근린생활시설, 상점, 2층근린생활시설	⑥ 구조	철근콘크리트조, 목조, 시멘트블록조, 시멘트벽돌조	
	⑦ 건축물 수	16동	⑧ 연면적	1,932.76㎡	
	⑨ 세대 수	지하 층/지상 4층			
소유자	⑩ 성명	목포시 외	⑪ 전화번호	061-270-8568	
	⑫ 주소	전라남도 목포시 양일로 203			
석면해체·제거업자	⑬ 대표자 성명	김 성 금	⑭ 노동부 등록번호	제 3021호	
	⑮ 사업체명	(유)대신건설	⑯ 전화번호	TEL:061-272-5544 FAX:061-277-2321	
작업장	⑰ 공사현장명 (공사명·작업명)	도심관통도로 3차 구간 지상물 철거공사		⑱ 전화번호	061-272-5544
해체사유	⑲ 해체사유	도로공사로 인한 석면해체			
	⑳ 해체기간	신고증명서 교부일로부터 2019년 02월 13일까지			
㉑ 석면함유 자재(물질)의 종류 및 면적		종 류	면적(㎡) · 부피(㎥) · 길이(m)		
		1. 분무재(뿜칠재)			
		2. 내화피복재			
		3. 천장재	141.52㎡		
		4. 지붕재	796.61㎡		
		5. 벽재(벽체의 마감재)	70.05㎡		
		6. 바닥재			
		7. 파이프로온재			
		8. 단열재			
		9. 개스킷			
		10. 기 타(칸이 부족할 경우에는 별도 첨부)			
㉒ 현장책임자		안승수	㉓ 전화번호	010-3624-7240	
㉔ 작업 근로자 인적사항 (칸이 부족할 경우에는 별도 첨부)	성명	생년월일	주소		
	--별도첨부--				
「산업안전보건법 시행규칙」 제80조의7제1항에 따라 위와 같이 신고합니다. 2018년 09월 07일 신고인 (유)대신건설 (서명 또는 인)					
광주고용노동청 목포지청장 귀하					
※ 첨부서류 1. 공사계약서 사본 2. 석면해체·제거 작업계획서(비산 방지 방법 및 폐기물 처리방법 포함) 3. 석면조사 결과서					수수료 없음

석면해체·제거 사업장의 석면비산 측정 결과보고서

접수번호		접수일	
제출인	상호(대표자) (유한)대신건설	사업자등록번호 411-81-15959	
	주소 경상북도 영주시 329번길 15 (문당동) (전화번호: 061-272-5544)		
건축물	건물명 도심관통도로 3차 구간 지장물 철거공사	위치 영산로 121번길 28-1외 12필지	
	연면적(㎡) 2000.34㎡	작업기간 2018-09-10 ~ 2019-02-13	
	석면건축자재[길이(m)·면적(㎡)·부피(㎡)] 1,008.18㎡		
측정기관	대표자 푸른환경연구소 주식회사	사업자등록번호 418-81-29513	
	주 소 전라남도 목포시 영산로 221		
측정 일시	2018-10-14		
측정 결과	시료번호	측정 지정	측정 결과(f/cc)
	불 임 참 조		

측정 지정 위치(도식도)

불 임 참 조

「석면안전관리법」 제28조제2항 및 같은 법 시행규칙 제39조제2항에 따라 석면해체·제거 사업장의 석면 비산 측정 결과를 제출합니다.

2018년 10월 14일

제출인

(유한)대신건설 (서명 또는 인)

목포시장

귀하

첨부서류	「산업안전보건법 시행규칙」 별지 제17호의6서식의 석면해체·제거작업 신고서 사본	수수료 없 음
------	--	------------

210mm×297mm[백상지 80g/㎡(재활용품)]

2. 석면비산 측정 결과표

2.1 개별 석면 해체·제거 사업장의 시료채취 지점

구분	지점	지점수	시료측정위치	비고	측정 여부
작 업 중	부지경계선	4개 이상	부지경계선 높이 1.2~1.5m	-	×
	위생설비 입구	전수 (1개 이상)	위생설비 입구 높이 1.2~1.5m 거리 1m이내	-	×
	작업장 주변	실내	1개 이상	작업장 주변 높이 1.2~1.5m	<ul style="list-style-type: none"> - 건축물의 일부 공간에서 석면 해체·제거 작업이 이루어지는 경우 해당 작업장 주변을 의미 - 사용자가 없는 경우 제외
		실외	1개 이상	해당 건축물 외부 높이 1.2~1.5m	
	음압기	전수 (1개 이상)	음압기 공기 배출구 0.3~1m이내	- 음압기는 배출농도를 평가하기 적합하게 설치해야 함	×
	폐기물 보관지점	전수 (2개 이상)	폐기물 보관소 주변, 1m이내, 높이 1.2~1.5m	- 해당지점 당일 풍향 고려	○
	폐기물 반출구	전수 (1개 이상)	폐기물 반출구에서 1m이내, 높이 1.2~1.5m	-	×
	거주자 주거지역	2개소 이상	해체·제거 사업장 가장 가까운 주거지 옆 2~3m, 높이 1.2~1.5m	-해당지점 당일 풍향 고려	×

2.2 석면비산 측정 결과

분석번호	2018-MC-003		분석 일시	2018. 10. 14
측정 결과	시료번호	측정 지점	측정 결과(f/cc)	검출석면
	A - 1	폐기물보관지점1	0.0024	기준치 이하
	A - 2	폐기물보관지점2	0.0036	기준치 이하
	A - 3	폐기물보관지점3	0.0036	기준치 이하

※ 참 고

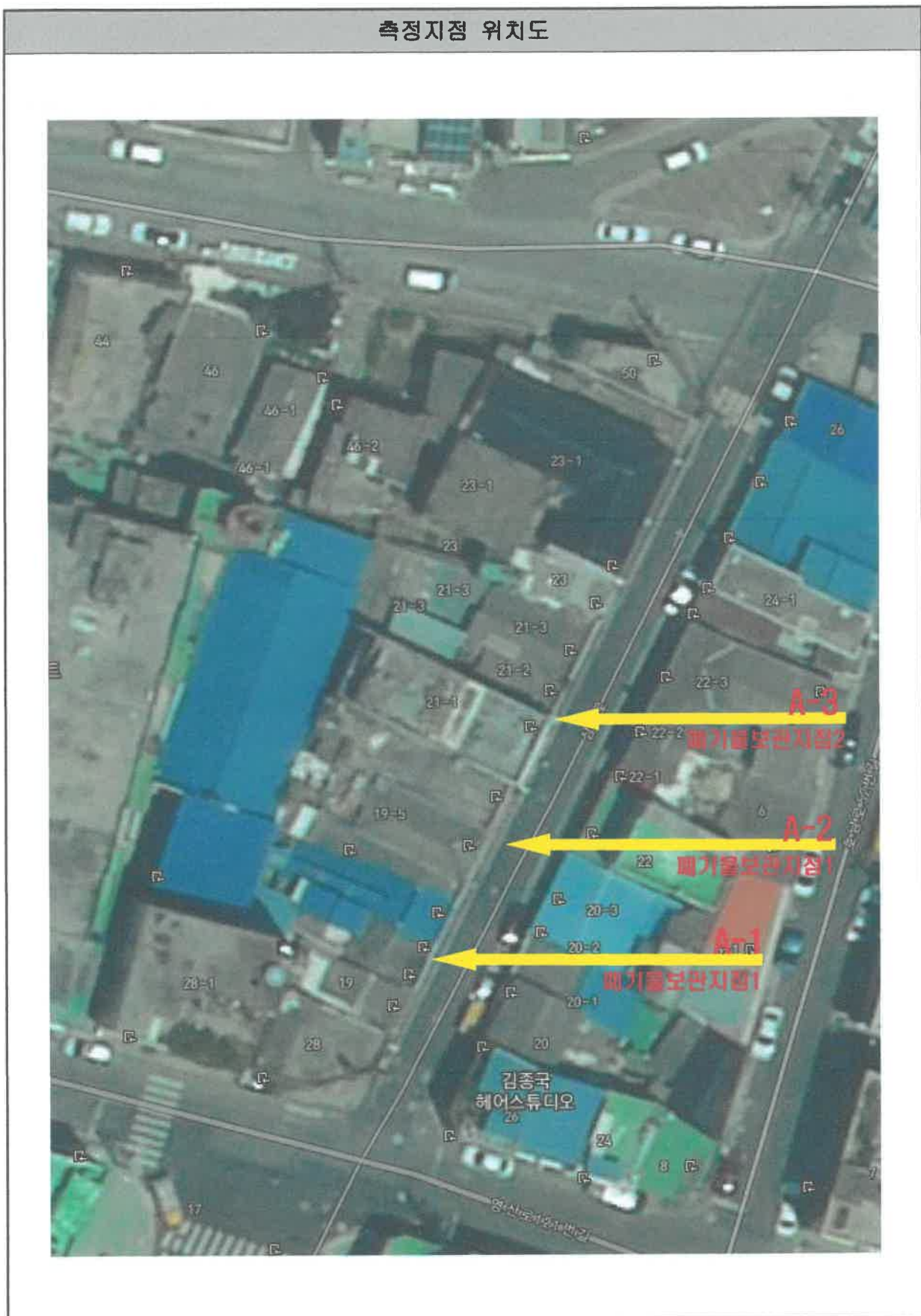
- 공기 중 농도 기준 : 0.01개/cm³ 이하
- 본 연구소의 허가 없이 사용 및 재발행 될 수 없음.
- 특별한 통보가 없는 한 시료는 30일 이내에 폐기될 것임.

분석 연구원 : 박 운 철

푸 른 환 경 연 구 소



3. 석면비산 측정지점 위치도



4. 석면비산 측정 사진대장

석면비산 측정 사진					
시료번호	A-1	시료번호	A-2	시료번호	A-3
시료채취위치	폐기물보관지점1	시료채취위치	폐기물보관지점2	시료채취위치	폐기물보관지점3
분석결과	석면 0.01개/cm³ 미만	분석결과	석면 0.01개/cm³ 미만	분석결과	석면 0.01개/cm³ 미만
					
-	-	-	-	-	-
-	-	-	-	-	-
-	-	-	-	-	-
-		-		-	
-	-	-	-	-	-
-	-	-	-	-	-
-	-	-	-	-	-
-		-		-	

별첨) 석면조사기관 지정서

제2014-120003호

석면조사기관 지정서(변경)

기관명 푸른환경연구소주식회사

소재지 (530-807) 전라남도 목포시 영산로 221-0 (산정동) 2층 ()

대표자성명 최병문

지정사항	총 대행(지정) 한 계	사업장(0)개소, 근로자(0)명
	관 할 지 역 대행(지정) 한계	사업장(0)개소, 근로자(0)명
	대행(지정) 지역	목포

※ 준수사항

1. 석면조사기관기관은 고용노동부장관 또는 지방노동관서장의 자료제출요구 및 점검에 적극 협조하여야 한다.
2. 석면조사기관기관으로 지정받은 기관은 산업안전보건법령에서 정하는 사항을 준수하여야 한다.

『산업안전보건법』 제38조의2 규정의 의하여 석면조사기관으로 지정합니다.

2014. 10. 2

광주지방고용노동청목포지청



[별지 제17호의6서식] <신설 2009.8.7>

석면해체·제거작업 신고서				처리기간 7일	
① 신고번호		(지방노동관서명) - 호	② 건축물 등록번호	4611010700-1-01060001외 12필지	
<input checked="" type="checkbox"/> 건축물 <input type="checkbox"/> 설비	③ 위치(소재지)	전남 목포시 영산로121 번길 28-1외 12필지	④ 건물명(설비명)	주소지 소재	
	⑤ 용도	근린생활시설, 단독주택, 1층근린생활시설,상점, 2층근린생활시설	⑥ 구조	철근콘크리트조, 목조, 시멘트 블록조, 시멘트벽돌조	
	⑦ 건축물 수	16동	⑧ 연면적	1,932.76㎡	
	⑨ 세대 수	지하 층/지상 4층			
소유자	⑩ 성명	목포시 외	⑪ 전화번호	061-270-8568	
	⑫ 주소	전라남도 목포시 양을로 203			
석면해체· 제거업자	⑬ 대표자 성명	김 성 금	⑭ 노동부 등록번호	제 3021호	
	⑮ 사업체명	(유)대신건설	⑯ 전화번호	TEL:061-272-5544 FAX:061-277-2321	
작업장	⑰ 공사현장명 (공사명·작업명)	도심관통도로 3차 구간 지장물 철거공사		⑱ 전화번호	061-272- 5544
해체 사유	⑲ 해체사유	도로공사로 인한 석면해체			
	⑳ 해체기간	신고증명서 교부일로부터 2019년 02월 13일까지			
㉑ 석면함유 자재(물질)의 종 류 및 면적		종 류		면적(㎡) · 부피(㎥) · 길이(m)	
		1. 분무재(뿜칠재)			
		2. 내화피복재			
		3. 천장재		141.52㎡	
		4. 지붕재		796.61㎡	
		5. 벽재(벽체의 마감재)		70.05㎡	
		6. 바닥재			
		7. 파이프보온재			
		8. 단열재			
		9. 개스킷			
		10. 기 타(칸이 부족할 경우에는 별도 첨부)			
㉒ 현장책임자		안승수		㉓ 전화번호	010-3624-7240
㉔ 작업 근로자 인적사항 (칸이 부족할 경우에는 별도 첨부)	성명	생년월일	주소		
	--별도첨부--				
「산업안전보건법 시행규칙」 제80조의7제1항에 따라 위와 같이 신고합니다. ㉕ 2018년 09월 07일 신고인 (유)대신건설 (서명 또는 인)					
광주고용노동청 목포지청장 귀하 ※ 첨부서류 1. 공사계약서 사본 2. 석면해체·제거 작업계획서(비산 방지 방법 및 폐기물 처리방법 포함) 3. 석면조사 결과서					
					수수료 없음