

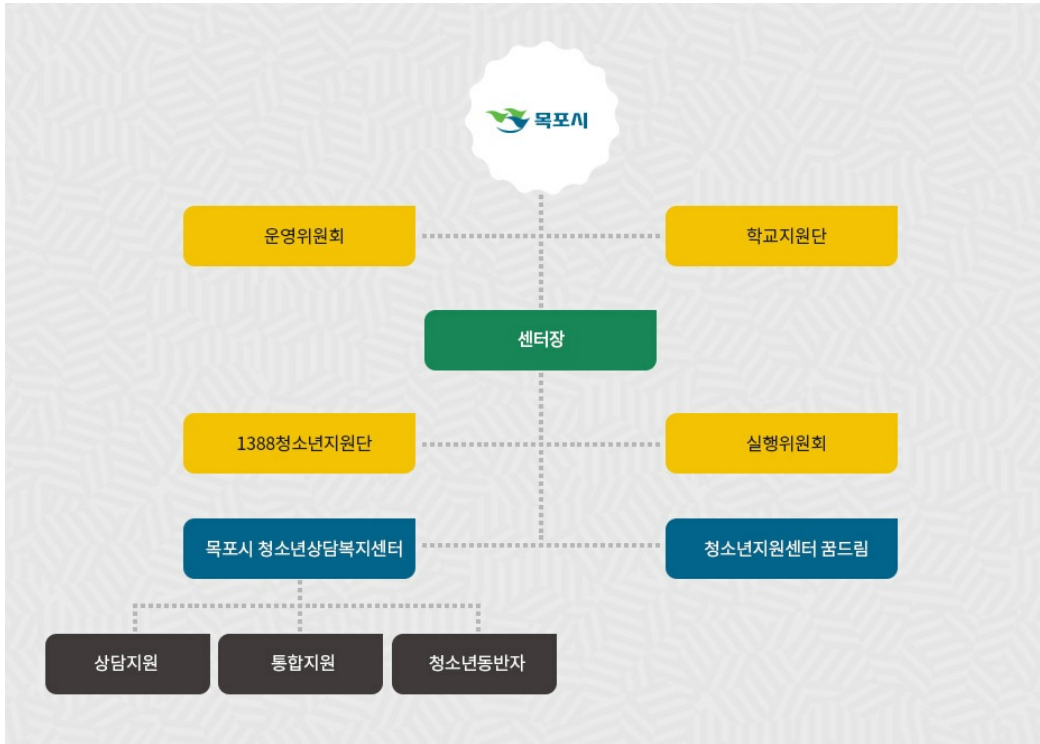


Web Contents



2024년 04월 25일 17시 41분

조직도



직책	성명	담당업무
센터장 (여성가족과장)	이정순	- 상담복지센터 총괄
팀장	박두환	- 상담복지센터업무 총괄지원, 행정지원 - 위원회 운영(운영위원회, 실행위원회) - 개인상담 및 집단상담 - 위기개입사례관리 - 위기청소년 긴급구조 - 광주가정법원 수강상담, 보호자상담교육 - 위기개입(심리적 외상트라우마)대응협력체계운영
상담원	정승영	- 개인상담 및 집단상담 - 청소년 진로탐색프로그램, 집단상담 - 위기청소년 긴급구조 - 학교폭력가해 학생 및 학부모 특별교육 - 청소년 진로탐색프로그램 - 위기개입(심리적외상트라우마)대응협력체계운영
상담원	나한솔	- 개인상담 및 집단상담 - 정서행동평가 - 자녀와 함께 성장하는 부모교육 - 청소년 자원봉사 관리 및 운영 - 인터넷·스마트폰 과의존 예방해소사업 - 인터넷·스마트폰 과의존 예방을 위한 집단놀이 - 찾아가는 거리상담 및 아웃리치
청소년동반자	전미림	- 개인상담(찾아가는 상담) - 위기청소년 상담 및 사례관리 - 시간제 동반자 관리
청소년동반자	최선례	- 개인상담(찾아가는 상담) - 위기청소년 상담 및 사례관리

COPYRIGHT © MOKPO-SI. ALL RIGHT RESERVED.

MokPo - Si
Web Contents

