

2021 “정원을 가꾸며, 꿈에 다가서다”

# 정원드림 프로젝트

정원분야 실습·보육공간 조성사업

2021. 02.

한국수목원관리원



# Contents



01 참가자 모집 요강

02 세부 추진일정

03 대상지 현황



# 01 참가자 모집 안내



## ■ 개요

- 사업명 : 정원분야 실습·보육공간 조성사업
- 사업대상 : 전국 25개소/년
- 참가대상 : 정원 관련 전공자 5명 이내로 구성된 팀 총 25팀(125명 내외)
- 주최/주관 : 주최 산림청, 주관 한국수목원관리원

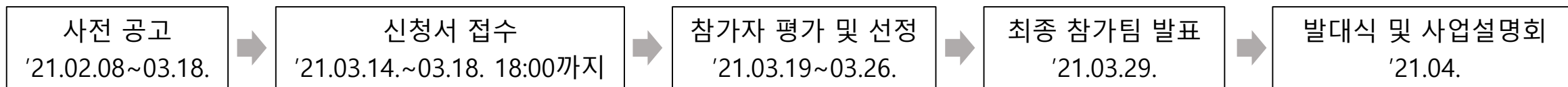
## ■ 참가자격

- 전국 정원관련 대학 관련학과 재학생(휴학생 포함) 및 졸업생, 지자체 운영 정원 전문가 수료생 등 정원관련 업계 취업 준비생
- 20세 이상~34세 미만 신청자 우선 선발(청년고용촉진 특별법 기준)  
\*관련 정원박람회 작가부문에서 수상 경력이 있는자, 공모전 참가팀 선정 당시 취업자는 참여 불가

## ■ 참가신청

- 신청서류 및 제안서, 패널 작성 후 이메일 접수([hyunji6998@kiam.or.kr](mailto:hyunji6998@kiam.or.kr))  
\*자세한 사항 및 작성 양식은 '2021 정원드림프로젝트 참가자 활동지침 한글문서 참조

## ■ 참가자 모집 일정(안)



## 02 세부 추진일정



- 모집공고 02.08. - 03.18.
- 접수기간 03.14. – 03.18. 18:00
- 최종 참가팀 발표 03.29.
- 사업설명회 및 발대식 4월 초~중순
  - 사업 세부 추진방향 설명회
  - 정원작가 + 참가팀 매칭
  - 전문가 강의 / 토크쇼
- 정원 디자인 4~5월 중순
  - 정원작가 멘토링을 통한 계획안 발전
  - 디자인 워크샵, 지자체 협의 등

### • 정원조성 5월~6월 중순

- 식물 수급 및 시설물 제작
- 기반조성, 식물식재, 시설물 및 포장공사

\* 정원 집중조성기간 : 7~15일 내외, 팀별 상황에 따라 조성 시기 조정

### • 정원 관리활동 6월~9월 초

- 지자체 시민정원사 연계 정원관리활동 수행
- 보식활동 수행(필요시)

### • 최종 성과보고회 및 시상식 9월

- 우수사례 발표 및 우수작품 시상

### • 상시 및 특별활동 4월~9월

- 활동일지 작성, 홍보활동 수행(필수사항)
- SNS 게릴라 이벤트 미션 수행(선택사항)

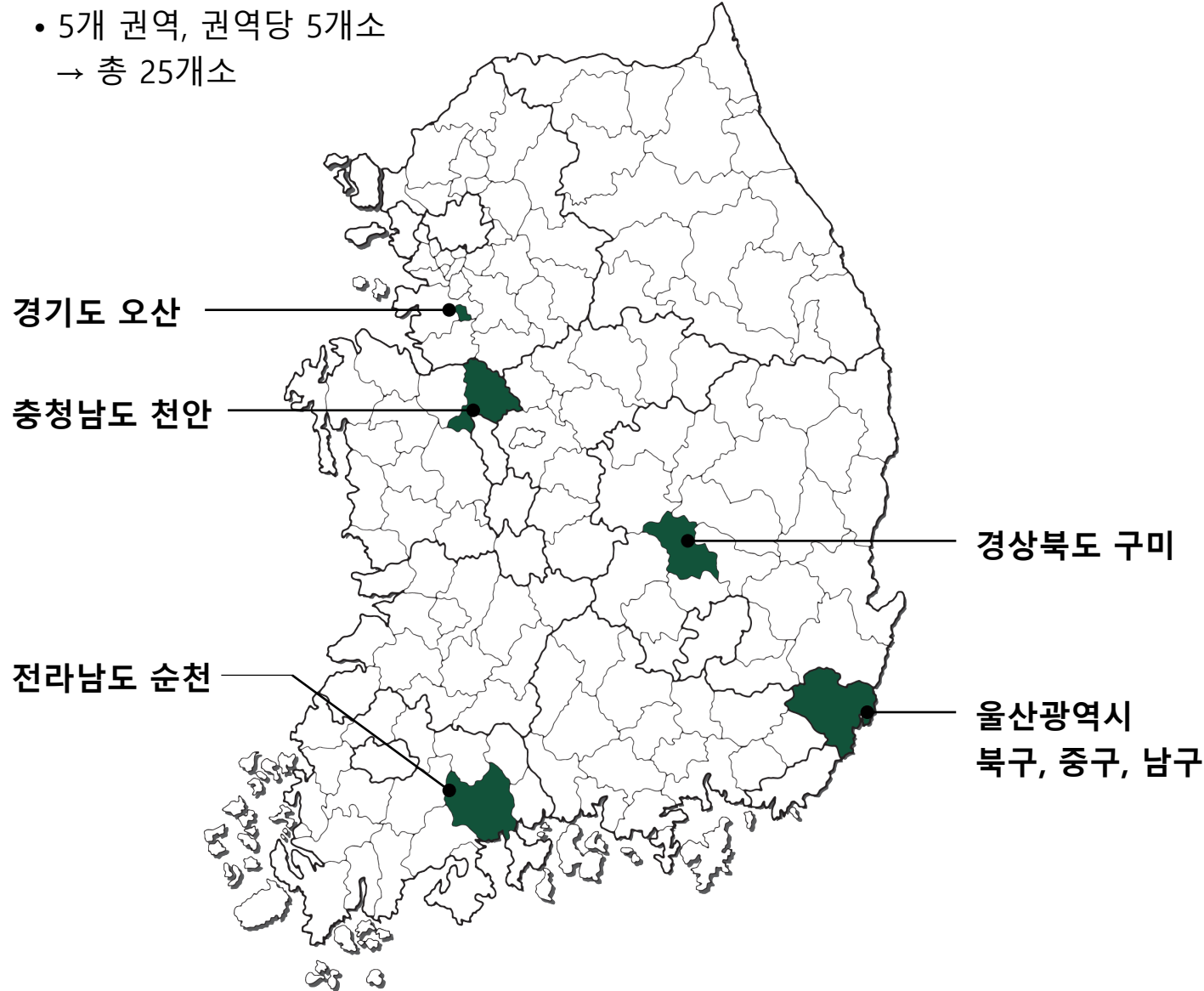
\* 본 일정은 사업의 추진경과에 따라 변경될 수 있음



### 03 대상지 현황

#### ■ 대상지 권역

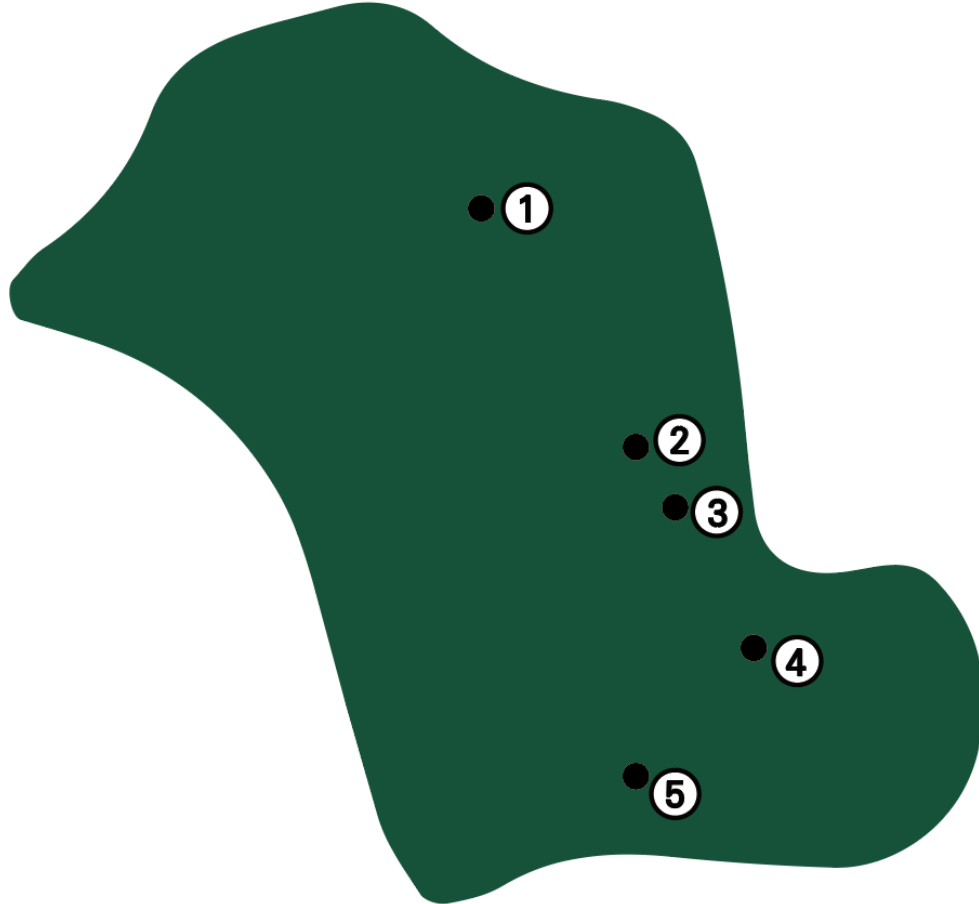
- 5개 권역, 권역당 5개소  
→ 총 25개소



광역	기초	대상지명
경기도	오산시	유엔기념관 인근 보행로
		1번국도 도로변 녹지대
		은계동 주택지
		운암 제2근린공원
		맑음터공원
충청남도	천안시	능수버들공원-1
		능수버들공원-2
		능수버들공원-3
		시민의 숲 -1
		시민의 숲-2
경상북도	구미시	대백운동장
		원당초등학교-1
		원당초등학교-2
		인동향교 앞 녹지
		모래실 녹지
울산광역시	북구	매곡천
	중구	양정동 행정복지센터
		달빛공원
	남구	구교공원
		상아소공원
전라남도	순천시	순천문화건강센터-1
		순천문화건강센터-2
		동천변
		교량마을
		순천만 소리체험관

## 03 대상지 현황

### ■ 오산권역



#### 1. 유엔기념관 인근 보행로

- 주소 : 외삼미동 633-7
- 면적 : 약 600m<sup>2</sup>

#### 2. 1번국도 도로변 녹지대

- 주소 : 수청동 111
- 면적 : 약 450m<sup>2</sup>

#### 3. 은계동 주택지

- 주소 : 은계동 66
- 면적 : 약 250m<sup>2</sup>

#### 4. 운암 제2근린공원

- 주소 : 원동 814-1
- 면적 : 약 400m<sup>2</sup>

#### 5. 맑음터공원

- 주소 : 오산동 750-1
- 면적 : 약 200m<sup>2</sup>

## ■ 오산권역

### 1. 유엔기념관 인근 보행로

- 주소 : 외삼미동 633-7
- 면적 : 약 600m<sup>2</sup>
- 특징
  - 현재 보행로 및 자전거도로로 이용 중
  - 기존 자전거도로 존치, 보도블럭 포장부분 제거 가능(오산시 협조)
  - 자전거도로 주변부 포장공간을 정원화하는 아이디어 제안
  - 전체 또는 일부공간 선택하여 제안 가능





## ■ 오산권역

### 2. 1번국도 도로변 녹지대

- 주소 : 수청동 111
- 면적 : 약 450m<sup>2</sup>
- 특징
  - 구도심과 신도시 사이 연결길목에 위치한 녹지대, 도시재생 효과 기대
  - 기존 수목 이식 및 제거 가능





## ■ 오산권역

### 3. 은계동 주택지

- 주소 : 은계동 66
- 면적 : 약 250m<sup>2</sup>
- 특징
  - 노후주택 밀집지역 나대지, 도시재생 효과 기대
  - 유동인구는 많으나 현재 버려진 공간으로 정원조성을 통한 활성화 기대

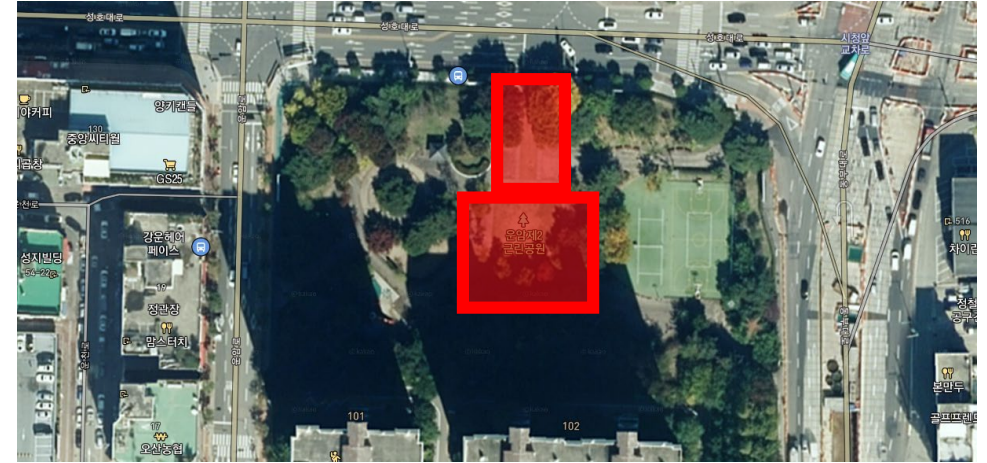




## ■ 오산권역

### 4. 운암 제2근린공원

- 주소 : 원동 814-1
- 면적 : 약 400m<sup>2</sup>
- 특징
  - 시청 후문 건너편에 위치한 공원 내 유희녹지공간
  - 상징적인 정원으로 조성 가능
  - 도로변 녹지공간, 중앙 녹지공간 중 선택하여 제안 가능





## ■ 오산권역

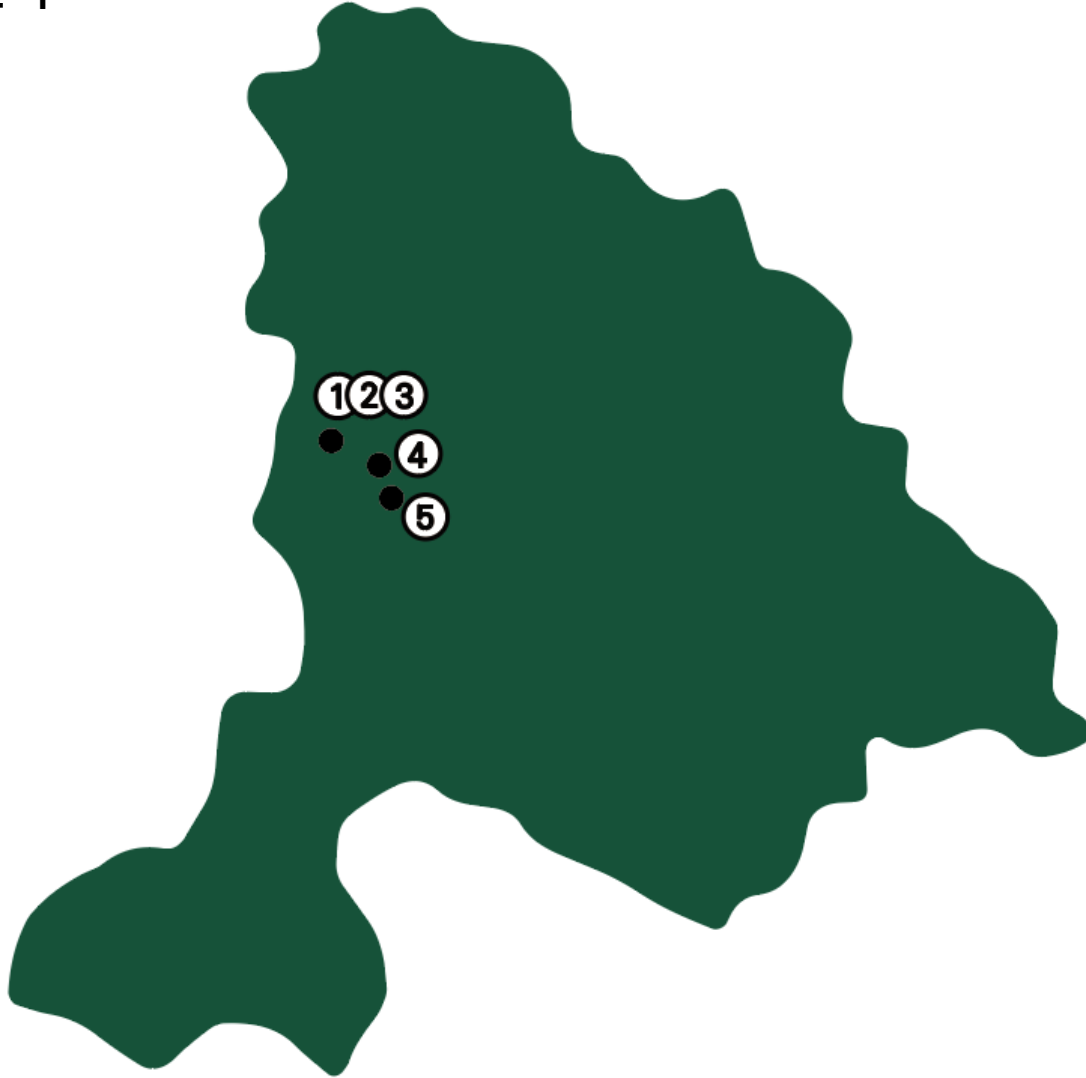
### 5. 맑음터공원

- 주소 : 오산동 750-1
- 면적 : 약 200m<sup>2</sup>
- 특징
  - 나눔목공소 옆 유허 녹지공간
  - 시민참여프로그램으로 공간 활용도 높을 것으로 예상



## 03 대상지 현황

■ 천안권역



### \*1,2,3 동일위치 인접 대상지

#### 1. 능수버들공원-1

- 주소 : 서북구 불당동 1499
- 면적 : 약 300m<sup>2</sup>

#### 2. 능수버들공원-2

- 주소 : 서북구 불당동 1499
- 면적 : 약 300m<sup>2</sup>

#### 3. 능수버들공원-3

- 주소 : 서북구 불당동 1499
- 면적 : 약 300m<sup>2</sup>

#### 4. 시민의 숲 -1

- 주소 : 천안시 서북구 백석동 251
- 면적 : 약 600m<sup>2</sup>

#### 5. 시민의 숲 -2

- 주소 : 천안시 서북구 불당동 30
- 면적 : 약 600m<sup>2</sup>



## ■ 천안권역

### 1~3. 능수버들공원-1,2,3

- 주소 : 서북구 불당동 1499
- 면적 : 약 300m<sup>2</sup>
- 특징
  - 공원 내 정방형 녹지공간 (현재 핑크물리 군식된 울타리 내부 공간)
  - 아파트 단지 인근에 위치하여 주민 이용률 높음
  - 1,2,3 대상지가 서로 인접하여 위치

**\* 대상지 위치 및 조건이 동일함에 따라 1,2,3 대상지 지원팀은 하나로 통합하여 평가 후 상위 3개팀을 선발 예정**





## ■ 천안권역

### 4. 시민의 숲 -1

- 주소 : 천안시 서북구 백석동 251
- 면적 : 약 600m<sup>2</sup>
- 특징
  - 천안시청 옆 시민의 숲 연못 주변부
  - 수변공간 및 기존 휴게시설과 연계한 정원 조성
  - 정원 조성 영역 협의 가능





## ■ 천안권역

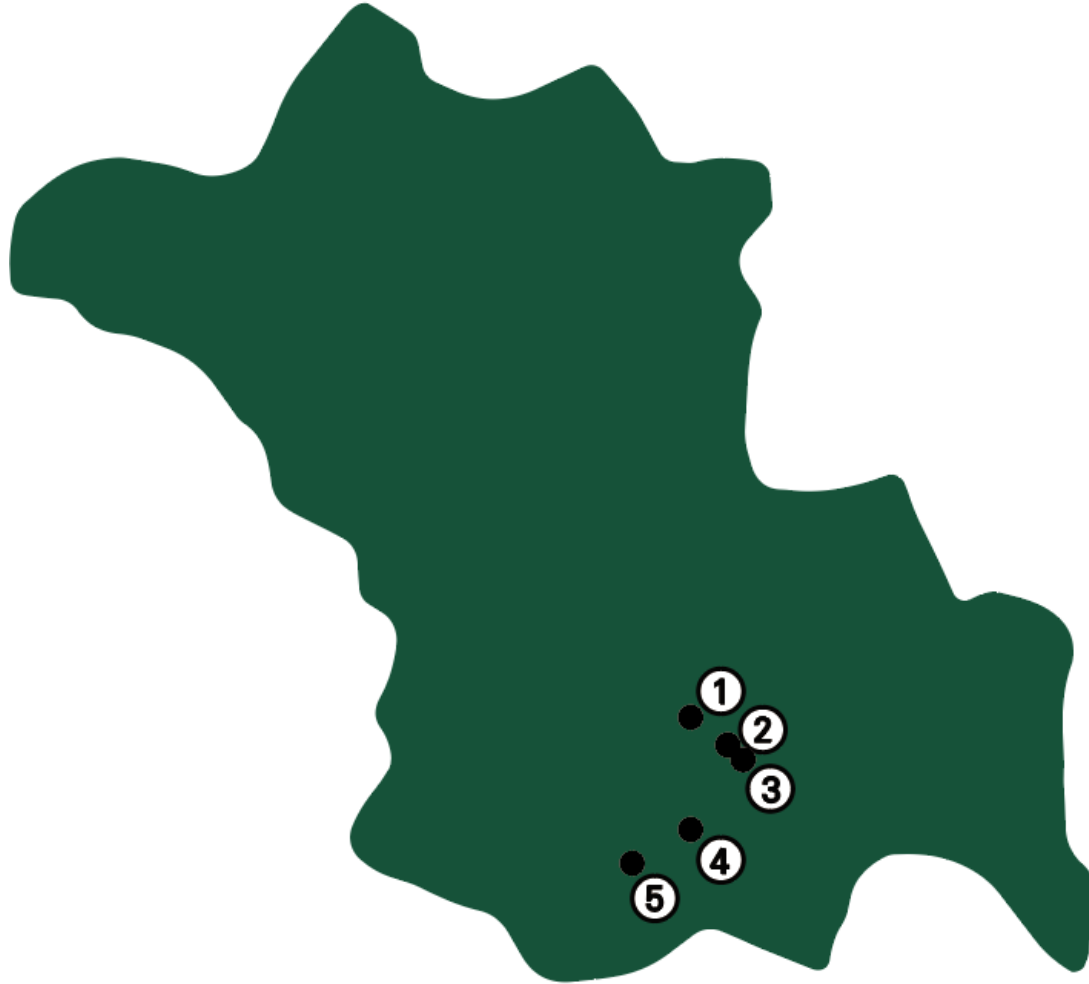
### 5. 시민의 숲 -2

- 주소 : 천안시 서북구 불당동 30
- 면적 : 약 600m<sup>2</sup>
- 특징
  - 천안시청 옆 유허 녹지공간
  - 기존 수목 및 휴게시설 연계, 녹지 공간 내 동선 주변으로 정원 조성
  - 정원 조성 영역 협의 가능



## 03 대상지 현황

### ■ 구미권역



#### 1. 대백운동장

- 주소 : 옥계동 542
- 면적 : 약 500m<sup>2</sup>

#### 2. 원당초등학교-1

- 주소 : 옥계동 912-2
- 면적 : 약 500m<sup>2</sup>

#### 3. 원당초등학교-2

- 주소 : 옥계동 912-2
- 면적 : 약 300m<sup>2</sup>

#### 4. 인동향교 앞 녹지

- 주소 : 임수동 405-6
- 면적 : 약 400m<sup>2</sup>

#### 5. 모래실 녹지

- 주소 : 사곡동 603-1
- 면적 : 약 400m<sup>2</sup>



## ■ 구미권역

### 1. 대백운동장

- 주소 : 옥계동 542
- 면적 : 약 500m<sup>2</sup>
- 특징
  - 아파트 단지 인근 운동장, 주민 이용률 높은 공간
  - 운동장 진출입 계단부 및 상단 운동·휴게시설 포함한 영역 대상
  - 기존 휴게시설 조정 협의 가능





## ■ 구미권역

### 2. 원당초등학교-1

- 주소 : 옥계동 912-2
- 면적 : 약 500m<sup>2</sup>
- 특징
  - 원당초등학교 학생 등교길 유휴 녹지공간
  - 가로형 정원 조성 가능
  - 정원 조성 영역 협의 가능





## ■ 구미권역

### 3. 원당초등학교-2

- 주소 : 옥계동 912-2
- 면적 : 약 300m<sup>2</sup>
- 특징
  - 원당초등학교 학생 등교기
  - 기존 포장동선 외 소나무 옆 경사면 이용자 동선으로 쓰이고 있음
  - 차량 및 보행자 이동량 많은 공간





## ■ 구미권역

### 4. 인동향교 앞 녹지

- 주소 : 임수동 405-6
- 면적 : 약 400m<sup>2</sup>
- 특징
  - 인근 인동향교, 구미전자고등학교 등 위치
  - 삼거리 녹지 유휴공간
  - 기존 파고라 및 소나무 주변 녹지 활용한 정원 제안

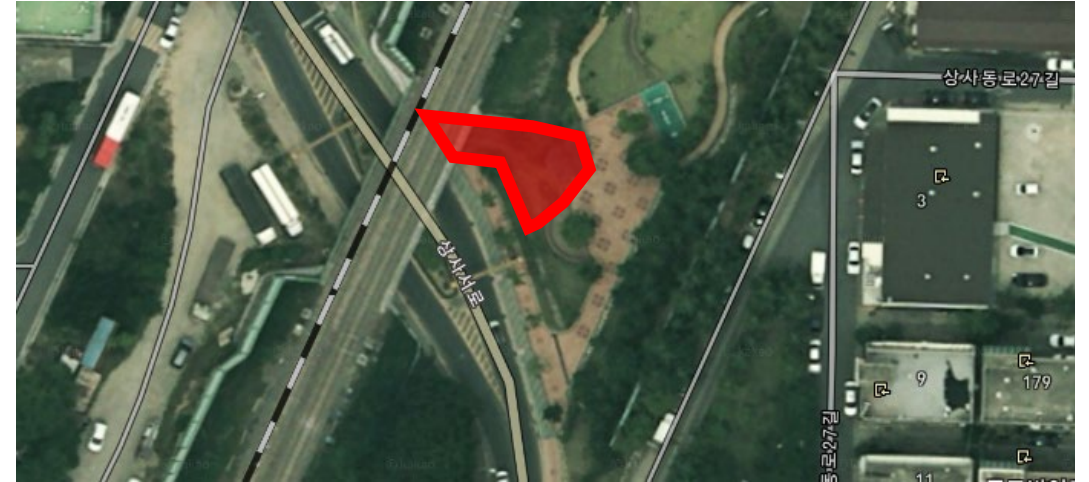




## ■ 구미권역

### 5. 모래실 녹지

- 주소 : 사곡동 603-1
- 면적 : 약 400m<sup>2</sup>
- 특징
  - 고가철도 하부 유휴공간으로 도시재생 효과 기대
  - 고가철도 하부 벽체 활용 가능





## 03 대상지 현황

### ■ 울산권역



#### 1. 매곡천

- 주소 : 북구 신천동 745-53
- 면적 : 약 580m<sup>2</sup>

#### 2. 양정동 행정복지센터

- 주소 : 북구 양정동 776-5
- 면적 : 약 500m<sup>2</sup>

#### 3. 달빛공원

- 주소 : 중구 복산동 704-2
- 면적 : 약 400m<sup>2</sup>

#### 4. 구교공원

- 주소 : 중구 반구동 38-3
- 면적 : 약 300m<sup>2</sup>

#### 5. 상아소공원

- 주소 : 남구 신정동 1899
- 면적 : 약 500m<sup>2</sup>



## ■ 울산권역

### 1. 매곡천

- 주소 : 북구 신천동 745-53
- 면적 : 약 580m<sup>2</sup>
- 특징
  - 천변 주변 유헴 녹지공간
  - 매곡천 친수하천조성사업과 더불어 도시재생 효과 기대

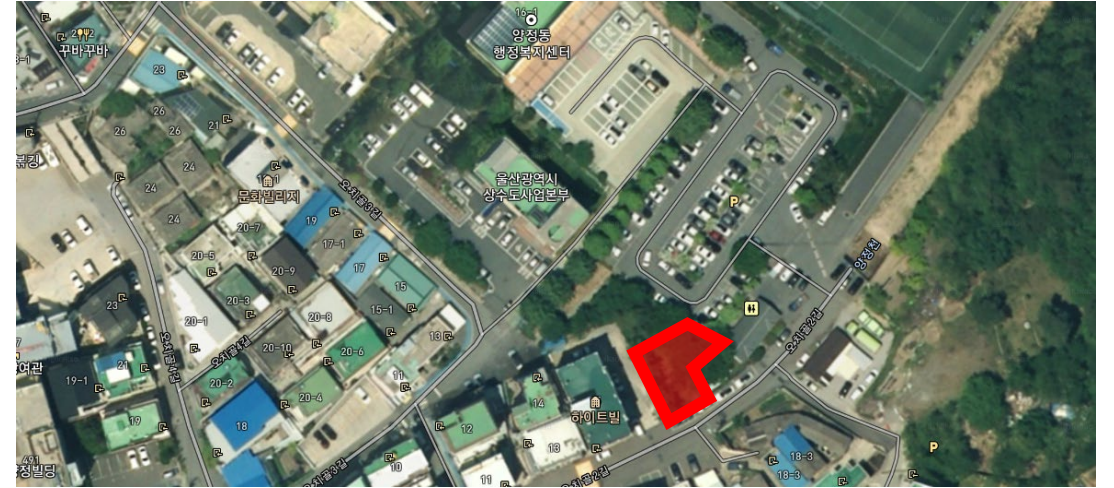




## ■ 울산권역

### 2. 양정동 행정복지센터

- 주소 : 북구 양정동 776-5
- 면적 : 약 500m<sup>2</sup>
- 특징
  - 양정동 행정복지센터 인근 유휴 녹지
  - 양정생활체육공원, 오치골공원, 등산로 등 주민 이용률 높은 공간
  - 기존 수목(3m 이하) 이식 및 제거 협의 가능





## ■ 울산권역

### 3. 달빛공원

- 주소 : 중구 복산동 704-2
- 면적 : 약 400m<sup>2</sup>
- 특징
  - 2020 정원드림프로젝트 사업대상지 인접공간
  - 운동장 주변 나대지를 활용한 정원 조성





## ■ 울산권역

### 4. 구교공원

- 주소 : 중구 반구동 38-3
- 면적 : 약 300m<sup>2</sup>
- 특징
  - 공원 내 유희녹지 공간
  - 버스정류장 후면으로 활용성 높은 공간

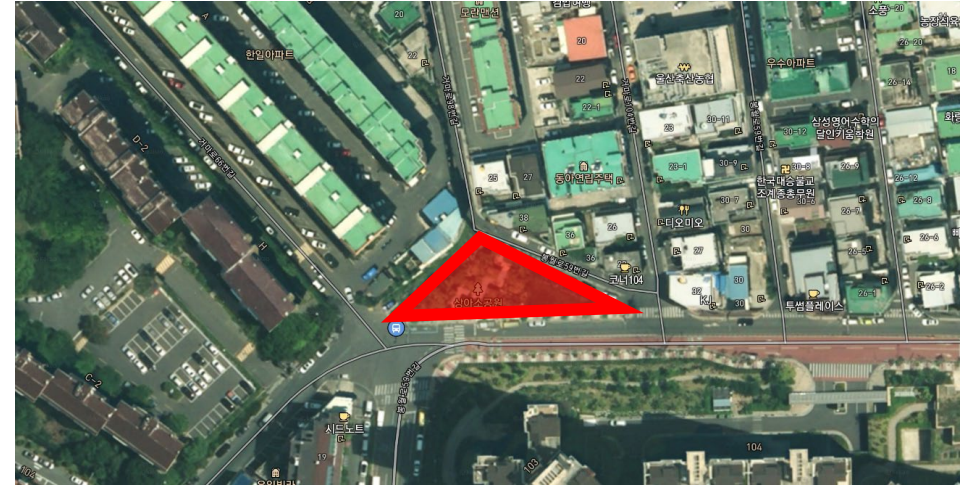




## ■ 울산권역

### 5. 상아소공원

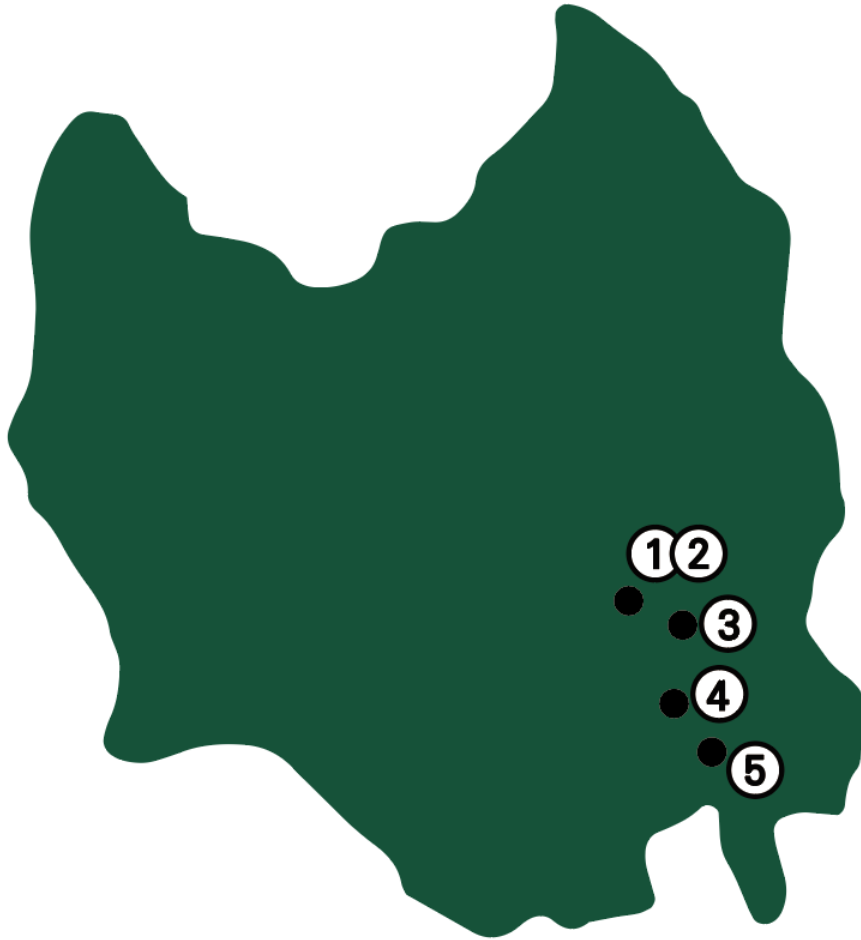
- 주소 : 남구 신정동 1899
- 면적 : 약 500m<sup>2</sup>
- 특징
  - 도로주변 3단 형태의 노후된 공원
  - 기존 지반을 활용, 기존 휴게 및 편의시설, 식재식물 조정 협의 가능





## 03 대상지 현황

### ■ 순천권역



#### 1. 순천문화건강센터-1

- 주소 : 석현동 36-1
- 면적 : 약 400m<sup>2</sup>

#### 2. 순천문화건강센터-2

- 주소 : 석현동 36-1
- 면적 : 약 400m<sup>2</sup>

#### 3. 동천변

- 주소 : 오천동 688
- 면적 : 약 300m<sup>2</sup>

#### 4. 교량마을

- 주소 : 교량동 1135-71
- 면적 : 약 400m<sup>2</sup>

#### 5. 순천만 소리체험관

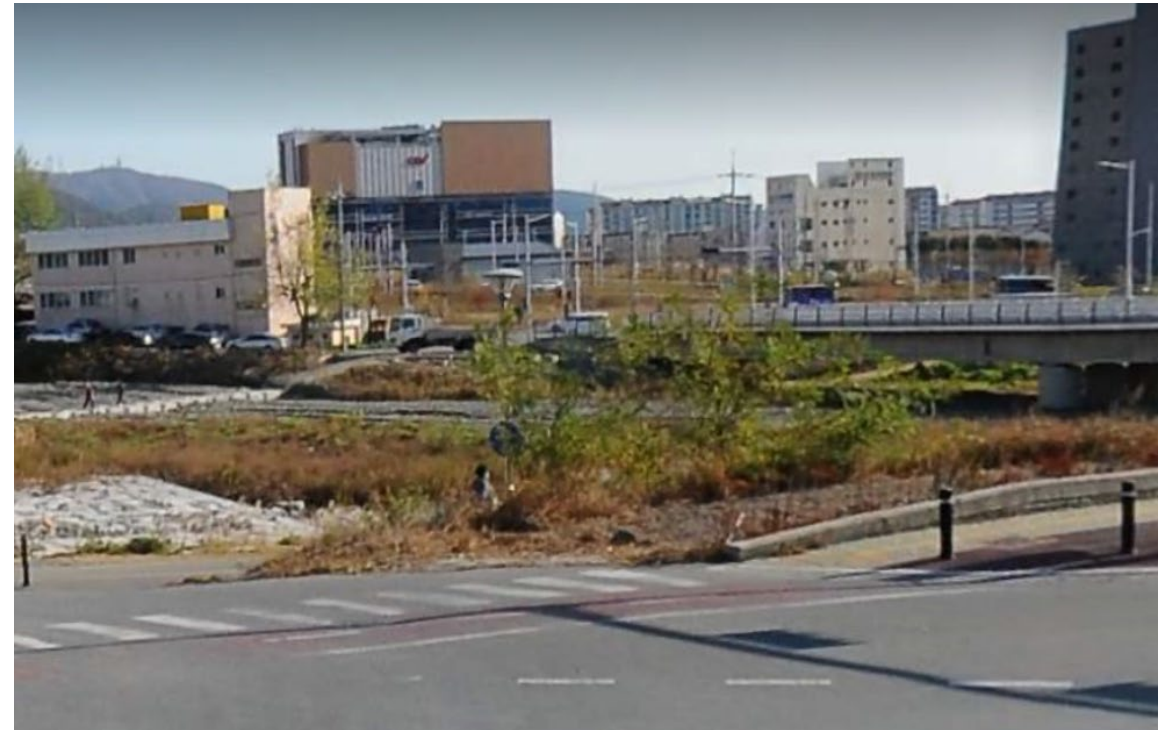
- 주소 : 대대동 184-29
- 면적 : 약 300m<sup>2</sup>



## ■ 순천권역

### 1. 순천문화건강센터-1

- 주소 : 석현동 36-1
- 면적 : 약 400m<sup>2</sup>
- 특징
  - 보건소 및 도서관 앞 유휴녹지 공간, 초등학교 맞은편 위치
  - 순천대학교 도보권에 위치
  - 기존 안내판 이설 가능, 조성영역 협의 가능
  - 대상지 후면 아파트 주민들의 이동공간으로 사용되고 있음





## ■ 순천권역

### 2. 순천문화건강센터-2

- 주소 : 석현동 36-1
- 면적 : 약 400m<sup>2</sup>
- 특징
  - 보건소 및 도서관 앞 유휴녹지 공간, 초등학교 맞은편 위치
  - 순천대학교 도보권에 위치
  - 1번 대상지와 마주보는 녹지공간
  - 소나무 앞쪽 유휴 녹지공간을 활용한 정원 조성





## ■ 순천권역

### 3. 동천변

- 주소 : 오천동 688
- 면적 : 약 300m<sup>2</sup>
- 특징
  - 2020 정원드림프로젝트 대상지 인접 공간
  - 하천변 유휴녹지





## ■ 순천권역

### 4. 교량마을

- 주소 : 교량동 1135-71
- 면적 : 약 400m<sup>2</sup>
- 특징
  - 하천 옆 나대지, 현재 쓰레기가 방치되는 낙후된 유휴공간
  - 주변마을 마을정원 사업으로 주민 관심도 높은 공간

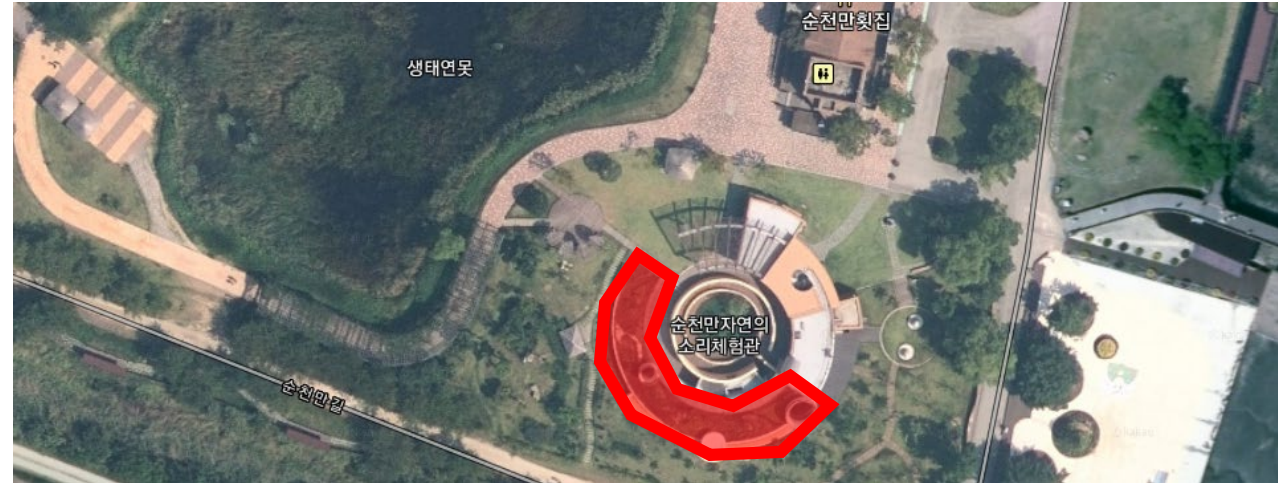




## ■ 순천권역

### 5. 순천만 소리체험관

- 주소 : 대대동 184-29
- 면적 : 약 300m<sup>2</sup>
- 특징
  - 지면에서 건물 상부로 연결되는 옥상정원 공간
  - 식재 중심의 정원 조성 필요





※ 제안서 양식과 상세 일정 등 세부 사항은  
'2021 정원드림프로젝트 참가자 활동 지침' 한글파일을 참고하시기 바랍니다.



## 문의처

한국수목원관리원 정원문화사업지원실

Tel : 044-270-5074

E-mail ; [hyunji6998@kiam.or.kr](mailto:hyunji6998@kiam.or.kr)

Address : 세종특별자치시 정부1청사로 10 SME타워 4층 한국수목원관리원

오픈카톡 : 2021 정원드림프로젝트 Q&A



-

QR코드 스캔 또는

카카오톡 오픈카톡 채팅방에 '2021 정원드림프로젝트' 검색